

Odbor: Odbor majetkový  
Oddělení: oddělení provozu a údržby majetku  
Vyřizuje: Hübnerová Nataša

**Materiál pro mimořádné zasedání Zastupitelstva města Karviné konané dne 24.06.2014**

### Atletický ovál v Karviné - Novém Městě

#### Návrh usnesení

Zastupitelstvo města Karviné dle ustanovení § 84 odst.1 zákona č. 128/2000 Sb., o obcích, ve znění pozdějších předpisů,

#### rozhodlo

schválit záměr realizovat atletický ovál v Karviné-Novém Městě na pozemcích p. č. 3435/275, 3435/395, 3435/396 v k.ú. Karviná-město včetně zázemí v budově OPF Karviná.

Úkol: ano  / ne

#### Návrh usnesení

Zastupitelstvo města Karviné dle ustanovení § 84 odst.1 zákona č. 128/2000 Sb., o obcích, ve znění pozdějších předpisů,

#### rozhodlo

schválit realizaci varianty

1) ovál šesti dráhový poloměru 36,5 m, šest drah 100 m včetně zázemí v budově OPF Karviná a výkupů pozemků

nebo

2) ovál čtyř dráhový poloměru 34 m, šest drah 100 m včetně zázemí v budově OPF Karviná na pozemku SMK.

Úkol: ano  / ne

#### Návrh usnesení

Zastupitelstvo města Karviné dle ustanovení § 84 odst.1 zákona č. 128/2000 Sb., o obcích, ve znění pozdějších předpisů,

#### rozhodlo

v případě výběru varianty 1) zplnomocnit Ing. Emanuela Tloku, [redacted] k projednávání nutných výkupů nemovitostí s jejich vlastníky za cenu v místě a case obvyklou stanovenou dle znaleckého posudku, a to v termínu do 31.12.2014.

Úkol: ano  / ne

#### Návrh usnesení

Zastupitelstvo města Karviné dle ustanovení § 84 odst.1 zákona č. 128/2000 Sb., o obcích, ve znění pozdějších předpisů,

### uložilo

Odboru majetkovému v případě výběru varianty 1) zajistit vypracování znaleckých posudků pro stanovení ceny nemovitostí v místě a čase obvyklé, jež budou podkladem pro jednání s vlastníky dotčených nemovitostí o jejich odkoupení do vlastnictví statutárního města Karviné.

Úkol: ano  / ne

### Návrh usnesení

Zastupitelstvo města Karviné dle ustanovení § 84 odst.1 zákona č. 128/2000 Sb., o obcích, ve znění pozdějších předpisů,

### rozhodlo

požadovat po Ing. Emanuelu Tlolkovi zajištění dotace ve výši minimálně 50 % nákladů a to zajištěním písemného příslibu od poskytovatele dotace v termínu do 30.09.2014.

Termín: 30.09.2014 Úkol: ano  / ne

### Důvodová zprava a přílohy důvodové zprávy

PC	Příloha	Název	Komentář
		ZM-mimořádné-OM-Atletický ovál-DZ.pdf	důvodová zpráva
1		ZM-mimořádná-OM-situace 6 dráhový ovál-1D.pdf	příloha č. 1 k důvodové zprávě
2		ZM-mimořádná-OM-seznam vlastníků-2D.pdf	příloha č. 2 k důvodové zprávě
3		ZM-mimořádná-OM-situace 4 dráhový ovál-3D.pdf	příloha č. 3 k důvodové zprávě
4		ZM-mimořádná-OM-zázemí v budově OPF Ká-4D.pdf	příloha č. 4 k důvodové zprávě

Datum: 23.06.2014

Datum: 23.06.2014

Datum: 23.06.2014

Datum: 23.06.2014



**Jitka Korzonková**

Za formální správnost



**Ing. Jana Salamonová**

Vedoucí oddělení



**Ing. Helena Bogoczová**

Vedoucí odboru



**Tomáš Hanzel**

Za předkladatele

Předkládá: Rada města Karviné

### Uložení formulář na iPortál

Složka

# Důvodová zpráva

---

## Atletický ovál v Karviné – Novém Městě

Statutární město Karviná na základě výběrového řízení, zakázky malého rozsahu na služby uzavřelo se společností ATRIS s.r.o., Soběšovice smlouvu o dílo na zpracování projektové dokumentace pod názvem Atletický ovál Karviná - Nové Město.

### Projektová dokumentace

Jedná se o úpravu stávající plochy atletického oválu umístěné za OPF Karviná, v části Karviná - Nové Město na ovál 400 m včetně lehkých montovaných tribun u oválu, zázemí (šatny, sociální zařízení, kancelář) ve stávajícím objektu OPF Karviná, 1.NP se samostatnými vstupy a vyřešení parkování s možností využití stávajících parkovacích ploch v dostupné vzdálenosti. V rámci atletického oválu je možné dočasně umístit hřiště pro míčové hry.

Projektová dokumentace je rozpracována. K dopracování je nutné rozhodnout, ve které variantě budeme pokračovat.

V průběhu zpracování projektové dokumentace, po geometrickém zaměření pozemku ve vlastnictví SMK bylo zjištěno, že požadovaný ovál min. 6 dráhový splňující podmínky IAAF nelze umístit na vymezený pozemek. Pokud by se realizoval min. 6-ti dráhový ovál bude zapotřebí provést výkupy okolních pozemků, kdy vlastníky pozemků jsou ČR, Státní pozemkový fond, soukromé osoby, zahrádkářská kolonie. Seznam vlastníků pro výkup pozemků je uveden v příloze č.2. Na základě naší žádosti o pronájem části budovy pro rekonstrukci a zřízení zázemí, OPF Karviná zaslala předběžné vyjádření o možném dalším jednání pronájmu.

Náklady na realizaci projektu budeme vědět, až po dopracování projektu – předpoklad 30-40 mil. Kč.

### Stanovisko sportovní komise

Sportovní komise na svém zasedání 6.11.2013 projednala připravovaný projekt výstavby atletického oválu v Karviné - Novém Městě, možnost získání dotace max. ve výši 40 % nákladů a roční náklady na provoz cca 2 mil. Kč. Komise přijala informaci o projektu a po projednání doporučila využít stávající pozemek na maximum a realizovat minimalistickou variantu výstavby atletického oválu poloměr 34 m - čtyři dráhy, která je pro potřebu školské mládeže a karvinské veřejnosti naprosto vyhovující.

### Dotace

V současné době není předmětný dotační titul vyhlášen. V případě vyhlášení dotačního titulu můžou být podmínky pro získání dotace jiné.

V Zásadách programu 133510 „Podpora materiálně technické základny sportu“ – „Metodický postup poskytování dotací vyhlášených Státní podporou sportu **pro období 2012 až 2014**“ bylo uvedeno:

- 1) Příjemci dotace jsou především NNO, jejich náplní činnosti je sport a tělovýchova a ve výjimečných případech města a obce ČR.
- 2) **Městům a obcím** a jimi zřízeným organizacím **jsou dotace poskytovány pouze výjimečně** a za následujících podmínek:
  - dotace se poskytuje pouze do sportovních zařízení, která již využívají na základě smluv o využívání sportovišť s existující NNO,
  - smlouvy o využívání sportovišť s NNO musí být uzavřeny na dobu minimálně 10 let po dokončení dotované akce.
- 3) Dotaci nelze poskytnout na:
  - Nákup pozemků a nemovitostí.
  - Předprojektovou, projektovou přípravu a inženýrské činnosti. Dotace na tyto činnosti může být poskytnuta (použita) pouze v přímé souvislosti s realizací inv. záměru a v jeho rámci.
  - Financování investiční akce již dokončené a zkolaudované.
  - Majetek realizovaný s účastí dotace ze SR, na který je vázáno zástavní právo.
- 4) Dotace – max. 40 % (nová stavba), v případě nižší dotace větší pravděpodobnost získání.
- 5) Harmonogram:

- V termínu do 30.9.2013 se předkládaly projektové žádosti. (Posuzování žádostí – cca prosinec-březen, Vyrozumění úspěšných žadatelů – cca duben)
- Po schválení dotace je potřeba pro vydání rozhodnutí doložit – územní rozhodnutí, stavební povolení, **výsledek výběrového řízení na zhotovitele.**
- Realizace dotované akce je nutné řídit tak, aby čerpání dotace bylo ukončeno k 30. listopadu roku, pro který byla dotace potvrzena.

### **Projednávání variant možného řešení oválu**

Vedení města byly předloženy všechny tři varianty možného řešení atletického oválu:

- 1) ovál osmi dráhový splňující podmínky IAAF nelze na vymezeném pozemku umístit
- 2) ovál šesti dráhový splňující podmínky IAAF, ale pouze za podmínky rozsáhlých odkupů sousedních pozemků
- 3) ovál se čtyřmi drahami poloměru 34 m, 100 m šest drah na pozemku SMK, který nebude v souladu s pravidly atletické federace.

Vedení města po projednání vzalo informaci na vědomí a rozhodlo pokračovat ve zpracování projektu v rozsahu realizace varianty 3) - oválu se čtyřmi drahami poloměru 34 m, 100 m šest drah na pozemku SMK, který nebude v souladu s pravidly atletické federace.

Na základě těchto informací byl p. Tolkovi, předsedovi TJ Jäkl Karviná dne 29.1.2014 zaslán dopis s žádostí o oficiální stanovisko k vybrané variantě atletického oválu, který bude umístěn na pozemku SMK za OPF Karviná.

TJ Jäkl Karviná – oddíl atletiky zaslal stanovisko k variantě výstavby atletického stadionu s konstatováním, že navržena varianta 3) nevyhovuje potřebám rozvoje atletiky v Karviné a nevytváří podmínky pro úspěšné účinkování atletického oddílu v 1. atletické lize. 4 dráha znemožní získání dotací s MŠMT s podporou Českého atletického svazu. Na 6 - dráhovém oválu je možno konat všechny mistrovské soutěže mimo MČR dospělých. Poloměr oválu by měl být 36,5 m, dále musí mít předepsané sektory a zázemí.

### **Majetkové záležitosti**

V roce 2009 byla uzavřena Darovací smlouva č. 83/025157/2009/OSM/Lo, kdy Slezská univerzita v Opavě darovala SMK nemovitosti – pozemky parc. č. 3435/275, 3435/395, 3435/396 v k.ú. Karviná-město, budovu bez č. p./ č. e. (vrt a sklad nářadí) a stavbu hřiště a oplocení. Budova vrtu a skladu nářadí byla s ohledem na špatný stav v roce 2013 odstraněna, a to v souladu s uzavřeným dodatkem č. 1 k darovací smlouvě.

Výše uvedenou darovací smlouvou se statutární město Karviné zavázalo využít darované nemovitosti výhradně v souvislosti s vybudováním, rekonstrukcí, udržováním a užíváním atletického areálu a hřiště pro míčové hry včetně zázemí, a to po dobu 20 let od podpisu smlouvy, přičemž dárce – Slezská univerzita v Opavě – je oprávněn od darovací smlouvy odstoupit, pokud statutární město Karviná nevybuduje na darovaných pozemcích atletický ovál a hřiště pro míčové sporty včetně zázemí do 7 let od uzavření smlouvy.

Současně s podpisem darovací smlouvy byla mezi statutárním městem Karviná a Slezskou univerzitou v Opavě uzavřena Smlouva o užívání sportovního areálu č. OS 493/105820/2009/OŠK/Hu. Citovanou smlouvou bylo dohodnuto, že statutární město Karviná umožní Slezské univerzitě na dobu do 30.09.2029 bezúplatné užívání nově vybudovaného sportovního areálu, a to pouze za účelem sportovních aktivit a v rozsahu maximálně 30 hodin měsíčně. Smlouva nabude účinnosti ode dne, kdy město oznámí Slezské univerzitě povolení užívání nového sportovního areálu v souladu s obecně závaznými právními předpisy.

### **Správa sportoviště**

Na TJ Jäkl Karviná, STaRS Karviná, s.r.o. a SU Obchodně podnikatelskou fakultu Karviná byl dne 12.6.2014 zaslán dopis s žádostí o stanovisko k možnému provozování atletického oválu včetně zázemí za kolejemi OPF Karviná v Karviné – Novém Městě. Pokud do konání RM a ZM obdržíme odpovědi, budeme informovat RM a ZM.

Je nutné stanovit, kdo bude spravovat sportoviště včetně zázemí. Nejvhodnější bude uzavřít dvě nájemní smlouvy na správu sportoviště a na správu budovy zázemí včetně podmínek pro odběr médií.

### Varianty řešení

Jsou zpracované tyto možné varianty a je nutné rozhodnout, ve které variantě budeme pokračovat:

#### **1) ovál šesti dráhový poloměru 36,5 m, šest drah 100 m** – příloha č. 1 situace 6ti dráhový ovál

- nelze umístit na pozemek SMK, nutný odkup sousedních pozemků – cca 57 vlastníků, cca 1 000 m<sup>2</sup> – příloha č. 2 seznam vlastníků pro výkupy pozemků
- dle pravidel IAAF, můžou se konat mistrovské soutěže mimo MČR dospělých
- na oválu lze dočasně umístit hřiště pro míčové hry
- lehké montované tribuny
- zázemí v 1.NP budovy OPF Karviná – šatny vč. hygienického zázemí, sklad náradí a náčiní (rekonstrukce) – příloha č. 4 zázemí sportoviště
- nutno uzavřít nájemní smlouvy na údržbu pozemku atletického oválu a na provoz budovy – zázemí sportoviště.

#### **2) ovál čtyř dráhový poloměru 34 m, šest drah 100 m** – příloha č. 3 situace 4 dráhový ovál

- na pozemku SMK
- ovál není dle pravidel IAAF, nelze konat mistrovské ani ligové soutěže
- na oválu lze dočasně umístit hřiště pro míčové hry
- lehké montované tribuny
- zázemí v 1.NP budovy OPF Karviná – šatny vč. hygienického zázemí, sklad náradí a náčiní (rekonstrukce) – příloha č. 4 zázemí sportoviště
- nutno uzavřít nájemní smlouvy na údržbu pozemku atletického oválu a na provoz budovy – zázemí sportoviště.

Pokud bude rozhodnuto o výstavbě atletického oválu dle výše popsané varianty **1)**, tj. **ovál šesti dráhový poloměru 36,5 m, šest drah 100**, je nezbytné projednat a dohodnout s vlastníky nemovitostí potřebných pro realizaci této stavby odkoupení dotčených nemovitostí do majetku statutárního města Karviné. V zájmu hospodárného nakládání s prostředky města je k tomuto účelu proto nutné zajistit také vypracování znaleckých posudků pro určení ceny předmětných nemovitostí v místě a čase obvyklé.

K projednání nezbytných výkupů nemovitostí s vlastníky za stanovenou obvyklou cenu bude za statutární město Karviná zplnomocněn předseda TJ Jákl Karviná, pan Ing. Emanuel Tlodka, [REDAKCE] [REDAKCE] [REDAKCE] [REDAKCE] [REDAKCE] [REDAKCE] Ing. Tlodka na podkladě plné moci osloví jednotlivé vlastníky s návrhem na uzavření smlouvy o budoucí kupní smlouvě a o právu provést stavbu. Po zajištění souhlasu všech vlastníků vyjádřeného podpisem uvedené budoucí smlouvy bude majetkoprávní vypořádání dotčených nemovitostí včetně návrhu uzavřít na dobu výstavby smlouvu o budoucí kupní smlouvě a o právu provést stavbu předloženo k projednání a rozhodnutí v orgánech města samostatným materiálem.

Příloha č. 1 k důvodové zprávě – situace – 6ti dráhový ovál

Příloha č. 2 k důvodové zprávě – seznam vlastníků pozemků pro výkup

Příloha č. 3 k důvodové zprávě – situace – 4 dráhový ovál

Příloha č. 4 k důvodové zprávě – zázemí sportoviště v budově OPF Karviná

### **Stanovisko Odboru majetkového:**

Je třeba postupně provést:

1) rozhodnout, kterou variantu oválu budeme realizovat,

2) v případě varianty 1)

- o zajistit vypracování znaleckých posudků pro stanovení obvyklé ceny nemovitostí, jež budou podkladem k projednávání výkupů s vlastníky,
- o zplnomocnit Ing. Emanuela Tlodka k projednávání nutných výkupů nemovitostí s jejich vlastníky v termínu do 31.12.2014,

3) pověřit Ing. Emanuela Tlolku k vyřízení dotace

- zajištění dotace ve výši minimálně 50 % nákladů a to zajištěním písemného příslibu od poskytovatele dotace v termínu do 30.09.2014,

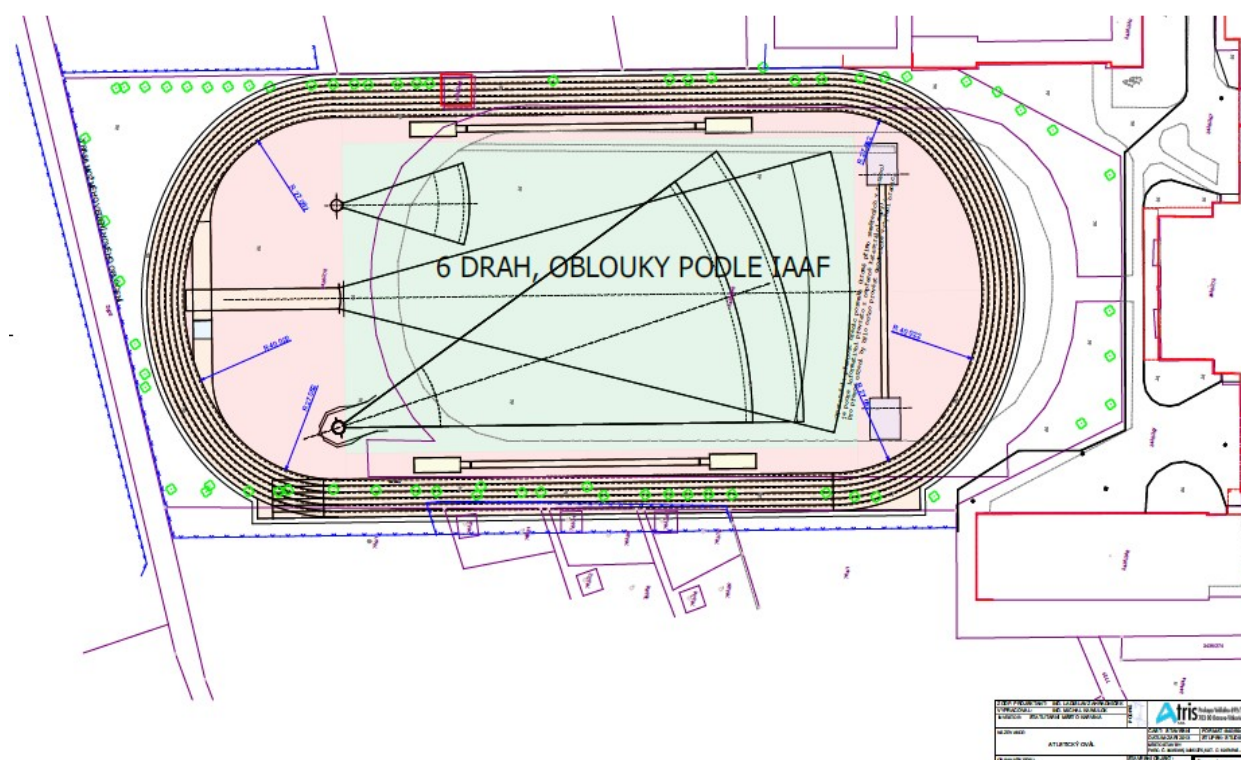
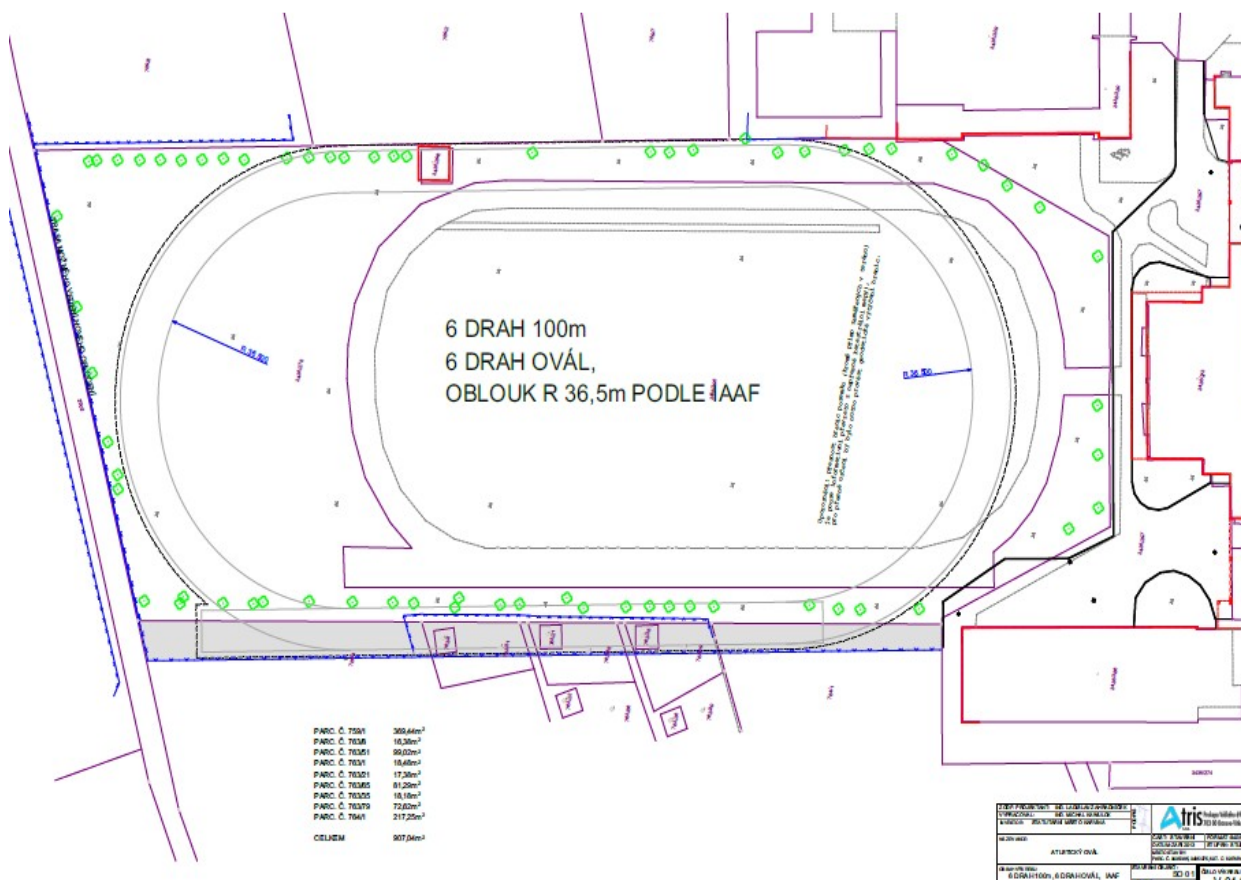
4) dokončit projekt včetně inženýrské činnosti, zajistit všechna potřebná povolení k realizaci projektu,

5) v případě varianty 1) rozhodnout v orgánech města o výkupu nemovitostí dle podmínek uvedených v budoucích kupních smlouvách.

# Příloha

## Příloha č. 1 k důvodové zprávě

Situace 6 dráhový ovál poloměru 36,5 m, šest drah 100 m



## Příloha č. 2 k důvodové zprávě

### Seznam vlastníků pozemků pro výkup

- PARC. Č. 759/1 ČESKÁ REPUBLIKA Státní pozemkový úřad Husinecká 1024/11a, Žižkov, 13000 Praha 3  
PARC. Č. 763/8 Kohutek Milan Nám. Budovatelů 1408/6, Nové Město, 73506 Karviná  
PARC. Č. 763/51 Kohutek Milan Nám. Budovatelů 1408/6, Nové Město, 73506 Karviná  
PARC. Č. 763/1 SJM Borkala Roman a Borkalová Terezie Slovenská 2912/62, Hranice, 73301 Karviná 1/44  
Brabec Miroslav Nedbalova 1726/2, Nové Město, 73506 Karviná 1/44  
Bukovanská Hedvika Cihelní 1597/58, Nové Město, 73506 Karviná 1/44  
Chlebiková Alena Tyršova 2277/35, Mizerov, 73401 Karviná 1/44  
Čepová Jana Závodní 2454/26, Nové Město, 73506 Karviná 1/44  
Hermanová Jana Čapkova 1577/11, Nové Město, 73506 Karviná 1/44  
Honzková Anna Havířská 1583/12, Nové Město, 73506 Karviná 1/44  
Jirků Jiřina Kašparova 2928/6, Hranice, 73301 Karviná 1/44  
Kalocsi Tibor Jurkovičova 1535/24, Nové Město, 73506 Karviná 1/44  
SJM Kantor Zdeněk a Kantorová Jana U Bažantnice 1792/7, Nové Město, 73506 Karviná 1/44  
Kocifaj Anton Závodní 1660/2, Nové Město, 73506 Karviná 1/44  
Kohutek Milan Nám. Budovatelů 1408/6, Nové Město, 73506 Karviná 1/44  
Kosarz Josef Mendelova 2937/1, Hranice, 73301 Karviná 1/44  
Kovařík Petr Tyršova 2286/40, Mizerov, 73401 Karviná 1/44  
SJM Krejčířík Robert a Krejčíříková Jana Fučíkova 1349/5, Nové Město, 73506 Karviná 1/44  
Krejzlová Věra tř. Těřeškovové 2261/21, Mizerov, 73401 Karviná 1/44  
Lauko Bronislav Gabriely Preissová 1124/12, Nové Město, 73506 Karviná 1/44  
Lima Lubomír Ciolkovského 401/1, Ráj, 73401 Karviná 1/44  
Luptáková Iveta Dvořákova 1556/26, Nové Město, 73506 Karviná 1/44  
Malinowská Marcela Haškova 640/6, Ráj, 73401 Karviná 1/44  
SJM Marosz Josef a Maroszová Věra Fučíkova 1357/11, Nové Město, 73506 Karviná 1/44  
Martinková Zdislava tř. Družby 1128/7, Nové Město, 73506 Karviná 1/44  
Marton Michal Flemingova 2844/7, Hranice, 73301 Karviná 1/44  
Mrázková Jana Havířská 1566/22, Nové Město, 73506 Karviná 1/44  
Okenica Pavel tř. Osvobození 1572/47, Nové Město, 73506 Karviná 1/44  
Pánek Jiří tř. Družby 1396/30, Nové Město, 73506 Karviná 1/44  
Pánková Gertruda tř. Družby 1396/30, Nové Město, 73506 Karviná 1/44  
Pařík Rudolf Slovenská 2882/2, Hranice, 73301 Karviná 1/44  
SJM Poskier Jaroslav a Poskierová Wanda Fibichova 1594/17, Nové Město, 73506 Karviná 1/44  
Příbylová Jindřiška Dvořákova 1632/14, Nové Město, 73506 Karviná 1/44  
SJM Pyszný Jaroslav a Pyszná Zdenka U Bažantnice 1792/7, Nové Město, 73506 Karviná 1/44  
Rutová Iveta Cihelní 1648/27, Nové Město, 73506 Karviná 1/44  
Schmidtová Zuzana Slovenská 2946/21, Hranice, 73301 Karviná 1/44  
Silberová Stanislava Mgr. Cihelní 1598/56, Nové Město, 73506 Karviná 1/44  
Svýbová Daša Mírová 1248/7, Nové Město, 73506 Karviná 1/44  
Sztwiertnia František Kosmonautů 478/2, Ráj, 73401 Karviná 1/44  
Štefankovič Milan tř. Osvobození 1636/39, Nové Město, 73506 Karviná 1/44  
Valica Jan Žižkova 2800/1, Hranice, 73301 Karviná 1/44  
Veličková Ivana Mgr. Slovenská 2886/10, Hranice, 73301 Karviná 1/44  
Vylvěčková Irena Mgr. Flemingova 2841/13, Hranice, 73301 Karviná 1/44  
Wranik Eduard Čapkova 1577/11, Nové Město, 73506 Karviná 1/44  
Zielina Zbigněv Studentská 2360/18, Mizerov, 73401 Karviná 1/44  
Zíka Václav Haškova 669/1, Ráj, 73401 Karviná 1/44  
Žeňč Otakar Jaroslava Vrchlického 2448/3, Nové Město, 73506 Karviná 1/44  
PARC. Č. 763/21 Příbylová Jindřiška Dvořákova 1632/14, Nové Město, 73506 Karviná  
PARC. Č. 763/65 Příbylová Jindřiška Dvořákova 1632/14, Nové Město, 73506 Karviná  
PARC. Č. 763/35 Zielina Zbigněv Studentská 2360/18, Mizerov, 73401 Karviná 1/44  
PARC. Č. 763/79 Zielina Zbigněv Studentská 2360/18, Mizerov, 73401 Karviná 1/44  
PARC. Č. 764/1 SZOTEK HELENA BOZENA, KARVINÁ

PARC. Č. 759/1	299,36 m <sup>2</sup>
PARC. Č. 763/8	14,23 m <sup>2</sup>
PARC. Č. 763/51	77,14 m <sup>2</sup>
PARC. Č. 763/1	14,33 m <sup>2</sup>
PARC. Č. 763/21	17,22 m <sup>2</sup>
PARC. Č. 763/65	59,81 m <sup>2</sup>
PARC. Č. 763/35	16,84 m <sup>2</sup>
PARC. Č. 763/79	52,98 m <sup>2</sup>
PARC. Č. 764/1	162,48 m <sup>2</sup>

Celkem minimálně 714,39 m<sup>2</sup>

Zahrádkářská kolonie – výkup celých pozemků

Celkem cca 1 000 m<sup>2</sup>



# Příloha

## Příloha č. 3 k důvodové zprávě

Situace – 4 dráhový ovál poloměru 34 m, šest drah 100 m

