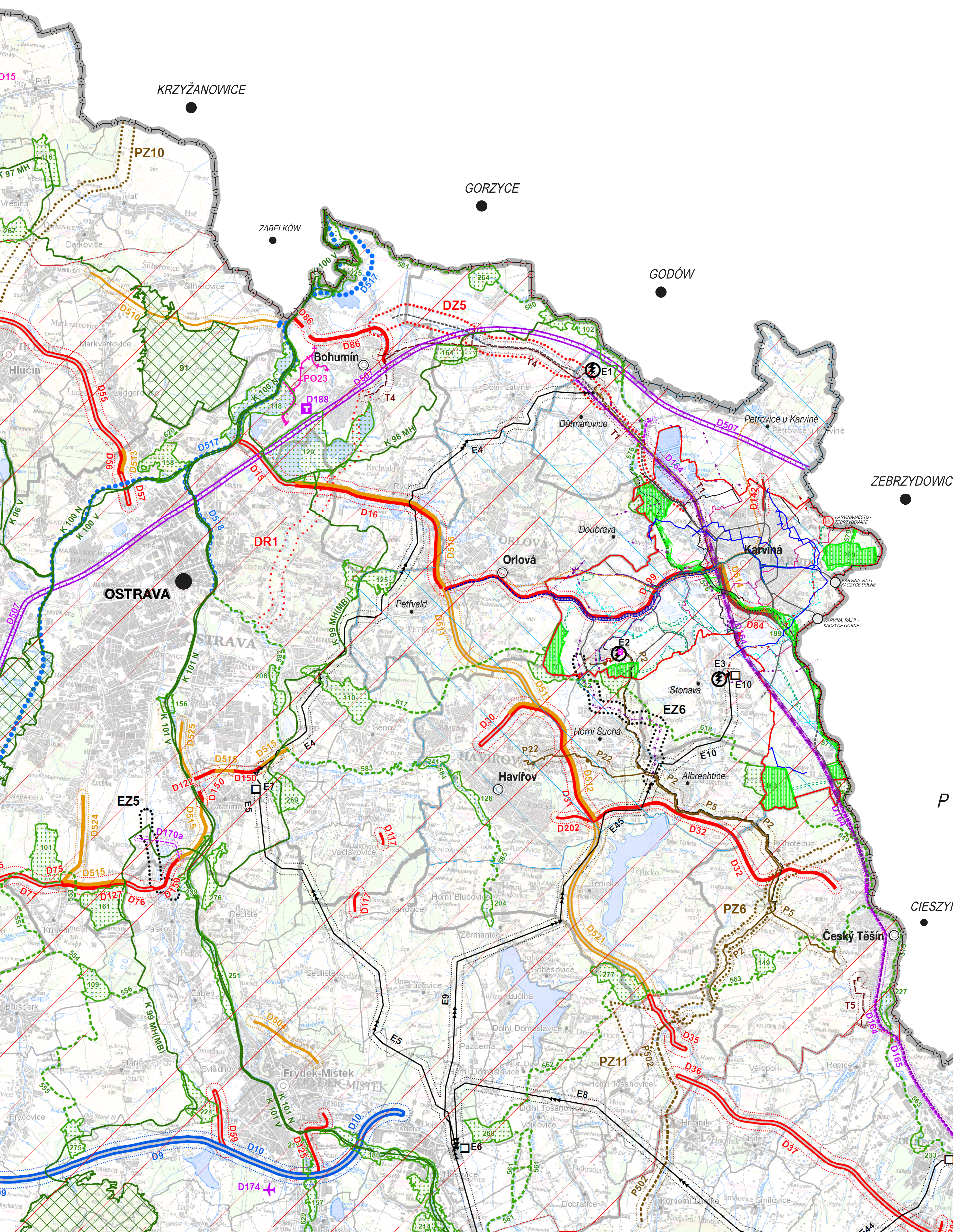


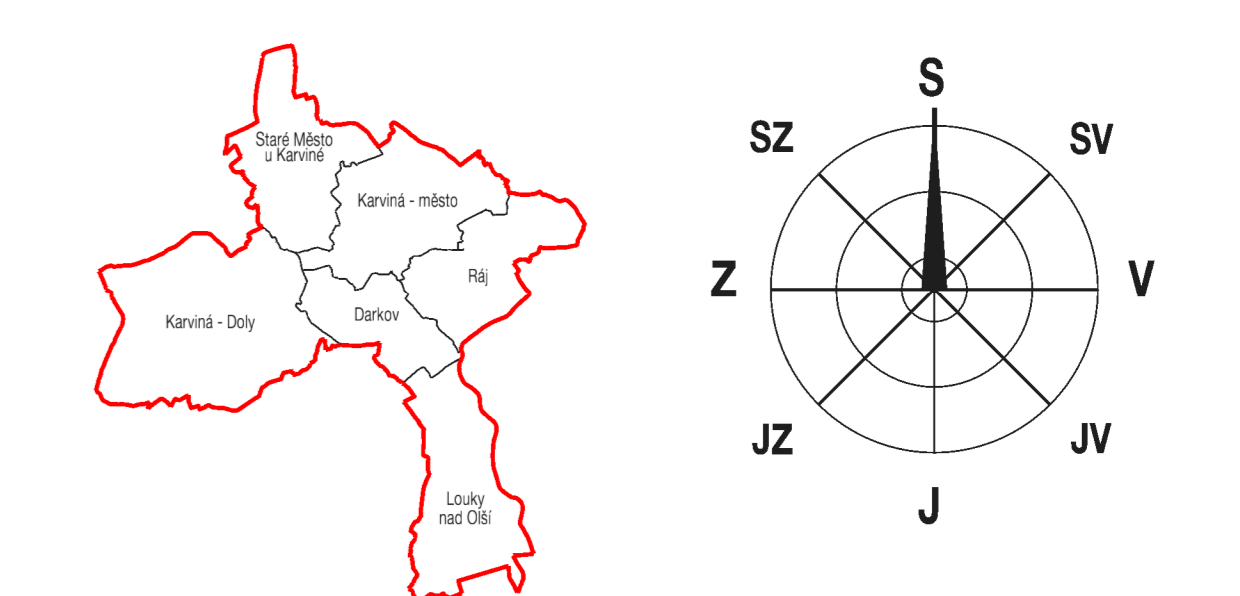
ÚZEMNÍ PLÁN KARVINÉ



SPRÁVNÍ ČLENĚNÍ ÚZEMÍ, HRANICE	
	hranice řešeného území
	státní hranice
	hranice katastrálních území
	rozvojová oblast republikového významu OB2
	specifická oblast republikového významu SOB4

PLOCHY ZMĚN, DOPRAVNÍ A TECHNICKÁ INFRASTRUKTURA	
	silnice I - III. třídy
	silnice IV/59 - rozšíření na čtyřpruhovou směrově oděnou silnici I. třídy
	žel. trať č. 320 - modernizace v rámci III. železničního tranzitního koridoru
	systém rychlé tramvaje (územní rezerva)
	regionální cyklostezka podél Olše
	hraniční přechod
	hlavní vodovodní řád
	tepelný napáječ
	VTL plynovod
	nadzemní vedení vln 400 kV
	nadzemní vedení vln 110 kV
	podzemní vedení vln 22 kV
	energetický zdroj (EZK)
	Krajské integrované centrum (KIC)

ÚZEMNÍ SYSTÉM EKOLOGICKÉ STABILITY	
	regionální biocentrum
	regionální biokoridor
	lokální biocentrum
	lokální biokoridor



VÝKRES ŠIRŠÍCH VZTAHŮ

ÚZEMNÍ PLÁN KARVINÉ	NAVRH	
EVIDENČNÍ ČÍSLO: 28-005-278		
ZHOTOVITEL: URBANISTICKÉ STŘEDISKO BRNO, SPOL. S R. O.		
PROJEKTANTI: ING. ARCH. I. GOLEŠOVÁ, ING. ARCH. P. DUCHAČEK, ING. ARCH. V. CZERNHOVA, ING. R. KOSTÁL, ING. P. VESELY, MGR. M. NOVOTNÝ, ING. S. MATULOVÁ		
PORÍZVATEL: MAGISTRÁT MĚSTA KARVINÉ		
MĚŘÍTKO: 1:50 000		
DATUM: BŘEZEN 2016		