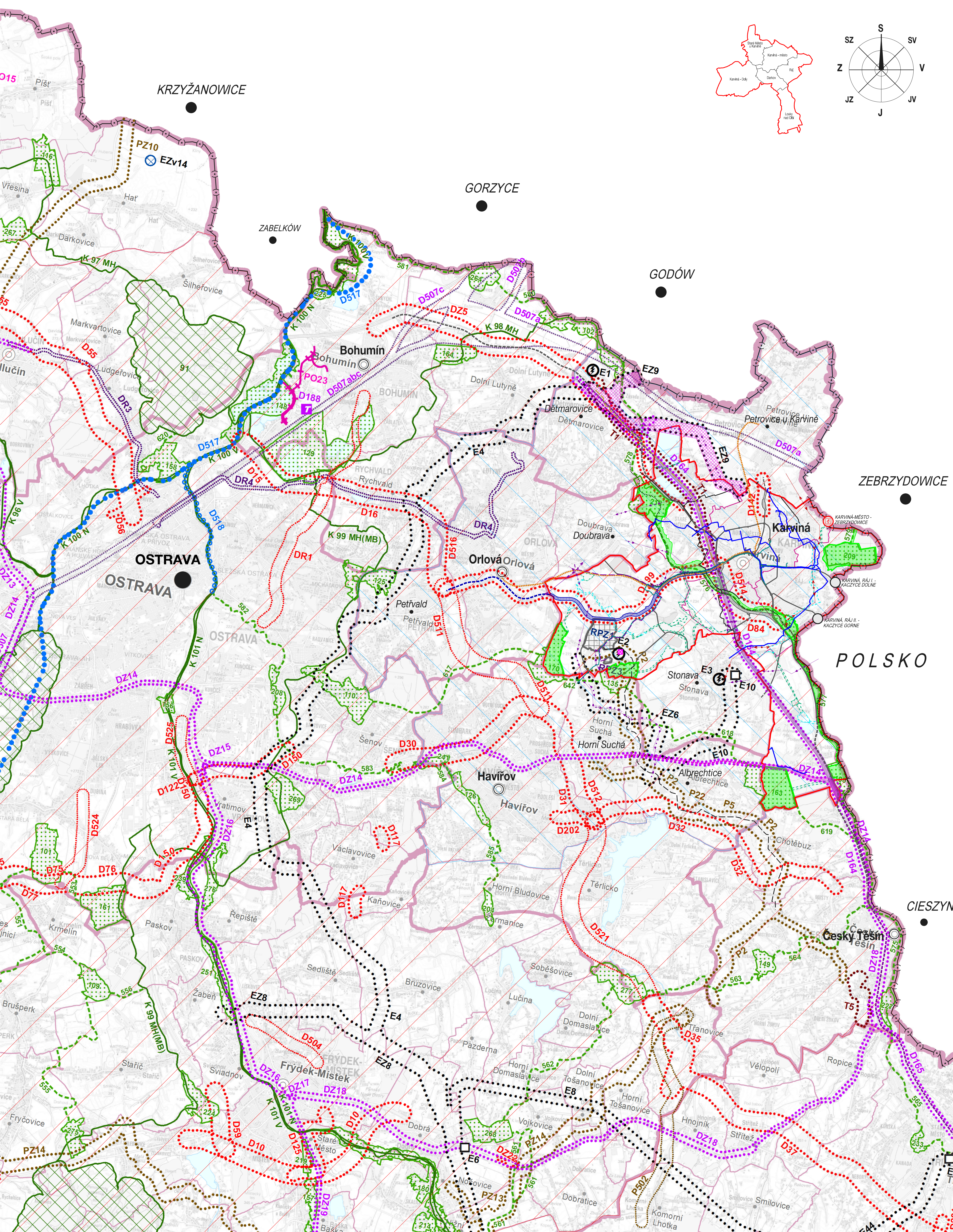
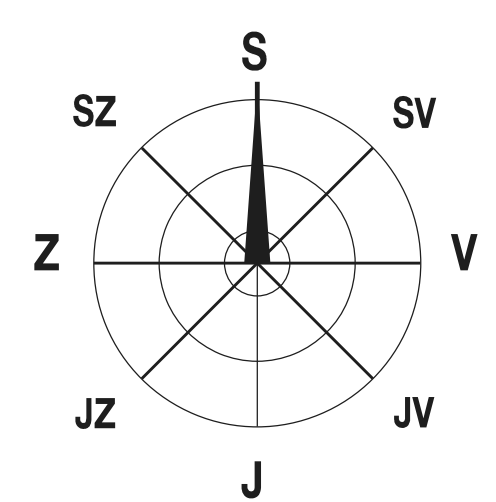


ÚZEMNÍ PLÁN KARVINÉ



SPRÁVNÍ ČLENĚNÍ ÚZEMÍ, HRANICE	
	hranice řešeného území
	státní hranice
	hranice katastrálních území
	rozvojová oblast republikového významu OB2
	specifická oblast republikového významu SOB4

PLOCHY ZMĚN, DOPRAVNÍ A TECHNICKÁ INFRASTRUKTURA	
STAV	NÁVRH
	silnice I. - III. třídy
	silnice V/59 - rozšíření na čtyřpruhovou směrově oděnou silnici I. třídy
	žel. trať č. 320 - modernizace v rámci III. železničního tranzitního koridoru
	žel. trať č. 321 - modernizace trati Ostrava-Svinov - Havířov - Český Těšín
	systém rychlé tramvaje (územní rezerva)
	regionální cyklostezka podél Olše
	hraniční přechod
	hlavní vodovodní řad
	tepelný napáječ
	VTL plynovod
	nadzemní vedení vln 400 kV
	nadzemní vedení vln 110 kV
	podzemní vedení vln 22 kV
	rozvodna 400/110/22 kV Dětmarovice a nadzemní vedení vln 400 kV a 110 kV
	energetický zdroj Karviná (EZK)

ÚZEMNÍ SYSTÉM EKOLOGICKÉ STABILITY		
EXISTUJÍCÍ	NEEXISTUJÍCÍ	
		regionální biocentrum
		regionální biokoridor
		lokální biocentrum
		lokální biokoridor

Výkres širších vztahů je zpracován na podkladu výkresu ze ŽUR MSK, ve znění aktualizace č. 1 - A.2: Výkres ploch a koridorů, včetně USES

PLOCHY A KORIDORY NADMÍSTNÍHO VÝZNAMU	
	SILNIČNÍ DOPRAVA
	ŽELEZNIČNÍ DOPRAVA
	DOPRAVNÍ TERMINÁL, LOGISTICKÉ CENTRUM
	ELEKTROENERGETIKA
	VÝZNAMNÁ ROZVODNA VVN/VVN NEBO VVN/VN
	VÝZNAMNÝ ENERGETICKÝ ZDROJ
	PLYNOENERGETIKA
	KOMPRESOROVÁ STANICE
	TEPELNÝ NAPAJEČ
	PRODUKTOVOD

ÚZEMNÍ SYSTÉM EKOLOGICKÉ STABILITY	
	NADREGIONÁLNÍ BIOCENTRUM (NRBC)
	NADREGIONÁLNÍ BIOKORIDOR (NRBK)
	REGIONÁLNÍ BIOCENTRUM (RBC)
	REGIONÁLNÍ BIOKORIDOR (RBK)
	PROTIPOVODŇOVÁ OCHRANA
	OCHRANNÁ HRÁZ NEBO JINÉ OPATŘENÍ
	REVITALIZACE VODNÍHO TOKU
	OSTATNÍ
	PLOCHA PRO EKONOMICKÉ AKTIVITY

PLOCHY A KORIDORY ÚZEMNÍCH REZERV	
	SILNIČNÍ DOPRAVA
	VYSOKORYCHLOSTNÍ TRATĚ
	ŽELEZNIČNÍ DOPRAVA
	LEHKÁ KOLEJOVÁ DOPRAVA
	ROZŠÍŘENÍ VPD LETIŠTĚ MOŠNOV
	PRŮPLAVNÍ SPOJENÍ DUNAJ-ODRA-LABE
	VODNÍ CESTA
	ELEKTROENERGETIKA
	VÝZNAMNÝ ENERGETICKÝ ZDROJ
	PLYNOENERGETIKA
	VÝZNAMNÝ VODOVODNÍ ŘAD PÍTNÉ VODY
	PROTIPOVODŇOVÁ OCHRANA
	LOKALITA VHDNÁ PRO AKUMULACI VOD
	OSTATNÍ
	PLOCHA PRO EKONOMICKÉ AKTIVITY

VÝKRES ŠIRŠÍCH VZTAHŮ

ÚZEMNÍ PLÁN KARVINÉ - ZMĚNA Č. 1		
EVIDENČNÍ ČÍSLO:	218-005-837	
ZHOTOVITEL:	URBANISTICKÉ STŘEDISKO BRNO, SPOL. S R. O.	
PROJEKTANTI:	ING. ARCH. V. CZERNHOVA, ING. ARCH. P. DUCHÁČEK, ING. P. VESELY, MGR. M. NOVOTNÝ	
PORÍZOVATEL:	MAGISTRÁT MĚSTA KARVINÉ	
MĚŘÍTKO:	1:50 000	
DATUM:	KVĚTEN 2019	