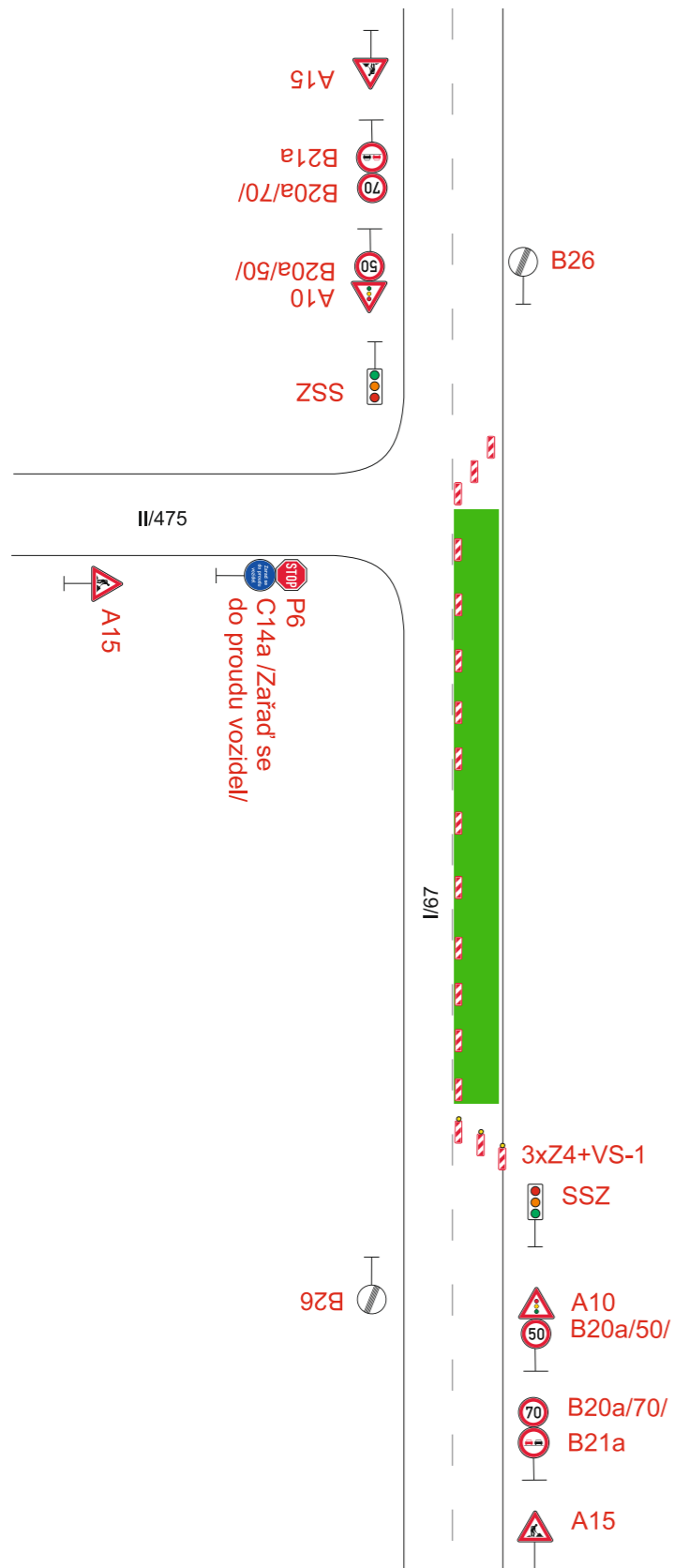
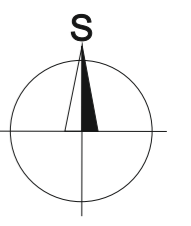
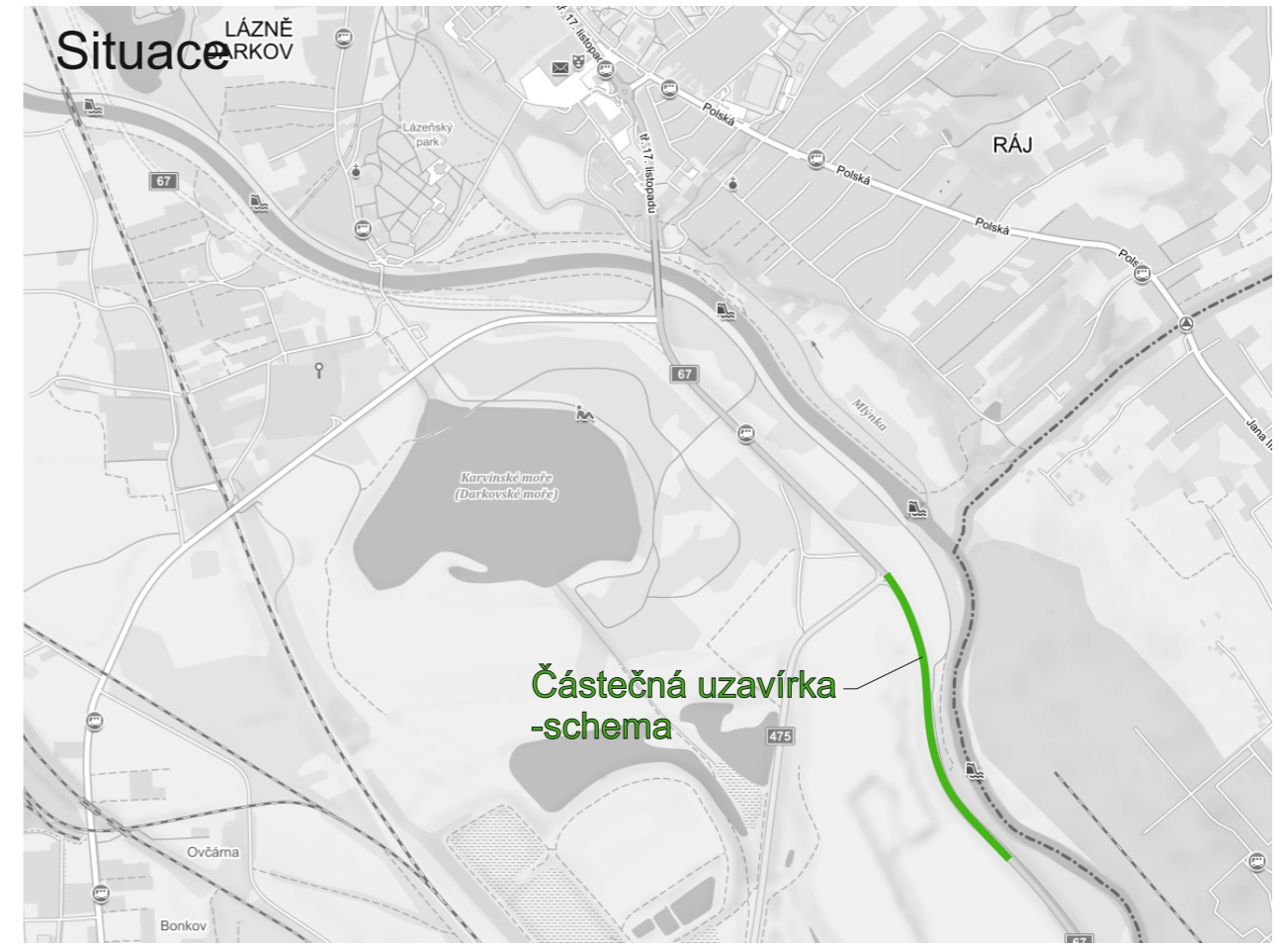
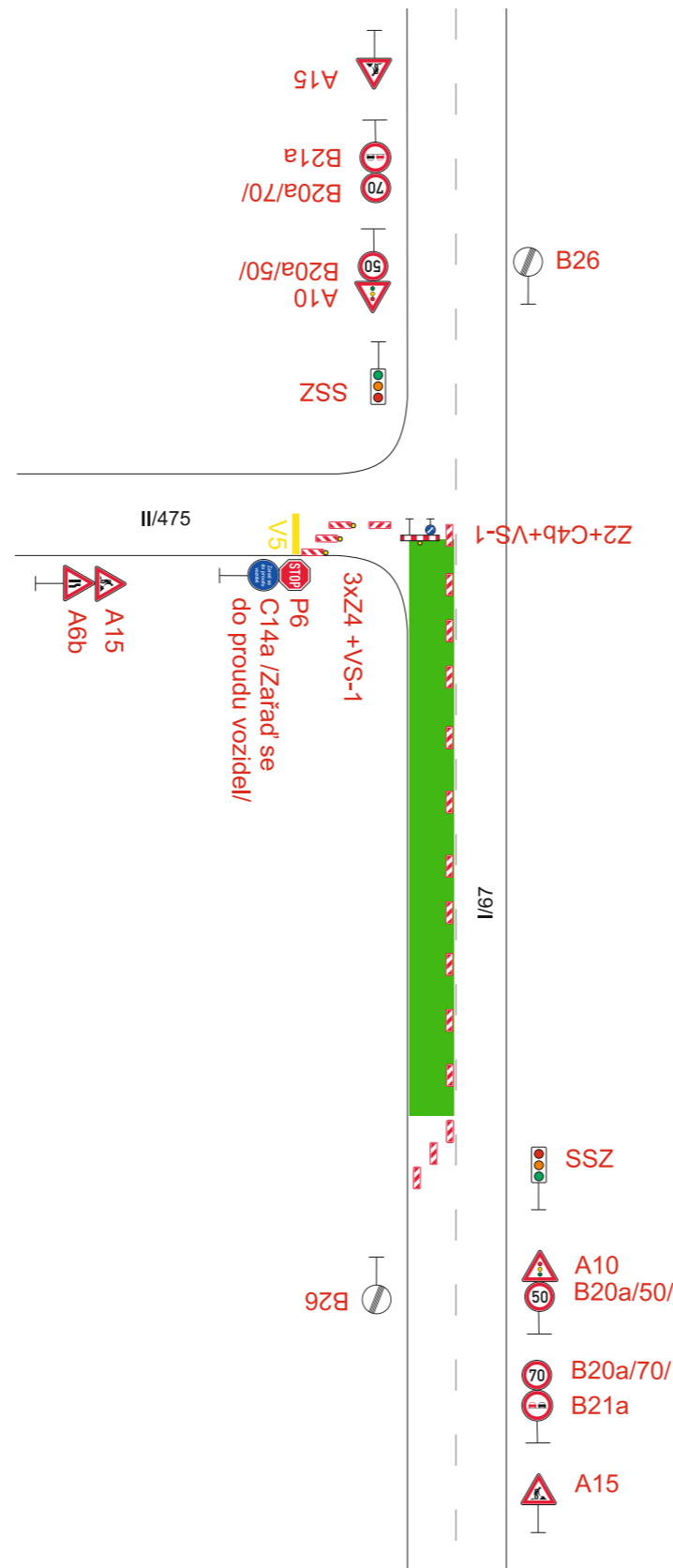


### Schema - 1. polovina



### Schema - 2. polovina



Vypracoval: <b>Bc. Martin Bodlák</b>	Datum: 5.3.2021	<b>SEKNE</b> SEKNE, spol. s r.o. Hamerská 12, 772 00 Olomouc DIČ: CZ62363701 tel./fax: 585 311 867
<b>Silnice I/67</b> <b>oprava havarijního stavu</b>		
Částečná uzavírka silnice I/67 - 1.etapa		Přechodné dopravní značení