

## Usnesení

5. mimořádné schůze Rady města Karviné, konané dne 06.05.2024

Rada města Karviná po projednání všech předložených materiálů přijímá toto usnesení:

---

**1358 Schválení ověřovatelů zápisu 5. mimořádné schůze RM Karviné konané dne 06.05.2024**

Rada města Karviné

**schválila**

ověřovatele zápisu 5. mimořádné schůze RM Karviné konané dne 06.05.2024, a to pana MUDr. Martina Gebauera a paní Mgr. Blanku Dadokovou.

---

**1359 Schválení programu 5. mimořádné schůze RM Karviné konané dne 06.05.2024**

Rada města Karviné

**schválila**

program 5. mimořádné schůze RM Karviné konané dne 06.05.2024.

---

**1360 Rozhodnutí o námitkách v rámci VZ pod názvem PAVILON ZUŠ, ČAJKOVSKÉHO 2468/2b, KARVINÁ-MIZEROV**

Rada města Karviné

**rozhodla**

odmítnout námitky - odvolání proti výsledku zadávacího řízení v rámci veřejné zakázky pod názvem PAVILON ZUŠ, ČAJKOVSKÉHO 2468/2b, KARVINÁ-MIZEROV, které dne 25.04.2024 podal Mgr. Martin Rozbroj, ředitel společnosti Haospol s.r.o., IČ 25855506, a to z důvodů uvedených v rozhodnutí o odmítnutí námitek, které je přílohou č. 1 tohoto usnesení.

---

**1361 Nabytí pozemků - ASENTAL LAND, s.r.o.**

Rada města Karviné

**doporučila**

Zastupitelstvu města Karviné rozhodnout uzavřít se společností Asental Land, s.r.o. (IČ: 27769143, se sídlem Gregorova 2582/3, 702 00 Ostrava - Moravská Ostrava) Kupní smlouvu tak, jak je uvedená v příloze č. 1 tohoto usnesení.

**1362 Prodej pozemků - Asental Land, s.r.o.**

---

Rada města Karviné

**doporučila**

Zastupitelstvu města Karviné rozhodnout převést do vlastnictví společnosti Asental Land, s.r.o. (IČ: 27769143, se sídlem Gregorova 2582/3, 702 00 Ostrava - Moravská Ostrava) pozemky p. č. 955 o výměře 3249 m<sup>2</sup>, p. č. 964/2 o výměře 490 m<sup>2</sup>, p. č. 1122/1 o výměře 2039 m<sup>2</sup>, p. č. 5925/2 o výměře 783 m<sup>2</sup>, p. č. 5926 o výměře 5128 m<sup>2</sup> a 3/8 pozemku p. č. 6055 o výměře 78 m<sup>2</sup>, vše v kat. území Karviná-Doly, obec Karviná, včetně všech součástí a příslušenství, za kupní cenu stanovenou dle znaleckého posudku, tj. celkem Kč 6.484.331,-- tak, jak je uvedeno v kupní smlouvě, která je přílohou č. 1 tohoto usnesení.

*Ing. Jan Wolf, v. r.*

.....

Ing. Jan Wolf  
primátor

*Ing. Lukáš Raszyk, v. r.*

.....

Ing. Lukáš Raszyk  
náměstek primátora

## ROZHODNUTÍ O ODMÍTNUTÍ NÁMITEK

### Zadavatel:

název: **STATUTÁRNÍ MĚSTO KARVINÁ**  
sídllo: Fryštátská 72/1, 733 24 Karviná – Fryštát  
zastoupený: Ing. Janem Wolfem, primátorem města,  
k podpisu oprávněna Ing. Helena Bogoczová, MPA, vedoucí Odboru majetkového MMK, na základě pověření ze dne 02. 01. 2023  
IČO: 00297534  
profil zadavatele: [https://ezak.karvina.cz/profile\\_display\\_2.html](https://ezak.karvina.cz/profile_display_2.html)  
(dále jen „zadavatel“)

### VEŘEJNÁ ZAKÁZKA:

## „Pavilon ZUŠ, Čajkovského 2468/2b, Karviná – Mizerov – zateplení a výměna oken“

### Odesílatel:

název: **HAOSPOL s.r.o.**  
adresa: U Hřiště 775/12, Prostřední Suchá 735 64 Havířov  
zastoupený: Martinem Rozbrojem, ředitelem společnosti  
IČO: 25855506  
(dále též „odesílatel námitek“)

Zadavatel v souladu s ustanovením § 245 odst. 3 písm. c) zákona č. 134/2016 Sb., o zadávání veřejných zakázek, ve znění pozdějších předpisů (dále jen „zákon“ nebo „ZZVZ“),

## ODMÍTÁ NÁMITKU

podanou k výše uvedené veřejné zakázce zadávané dle ZZVZ.

**Zadavatel odmítá námítku vzhledem k tomu, že neobsahuje náležitosti námitek stanovené § 244 odst. 1 ZZVZ.**

*„V námitkách musí být uvedeno, kdo je podává, v čem je spatřováno porušení tohoto zákona zadavatelem a čeho se stěžovatel domáhá. V případě, že účastník zadávacího řízení podává proti svému vyloučení námítka z důvodu obnovení své způsobilosti podle § 76, v námitkách neuvádí, v čem je spatřováno porušení zákona; uvede však popis nápravných opatření, která přijal k obnovení své způsobilosti.“*

**V námitkách není uvedeno, kdo je podává. Zadavateli je znám odesílatel námitek, nikoliv stěžovatel. Jelikož se nemusí jednat o tutéž osobu, námítka je odmítnuta podle § 245 odst. 3 písm. c ZZVZ.**

**Zadavatel dále odmítá námítka podle § 244 odst. 2 ZZVZ, neboť neshledal důvody pro vyhovění námitkám.**

**Vyjádření k obsahu námitek podaných v rozporu s § 244 odst. 1 ZZVZ.**

Zadavatel dne 25. 04. 2024 ve 14:34 hodin obdržel prostřednictvím profilu zadavatele E-ZAK zprávu s předmětem „Odvolání ve věci VZ“. Odesílatelem této zprávy je Martin Rozbroj, organizací odesílatele HAOSPOL s.r.o., IČO: 25855506. V příloze zaslané zprávy je obsažen dokument s nadpisem *Věc: „Odvolání proti výsledku zadávacího řízení zakázky „pavilon ZUŠ, Čajkovského 2648/2b, Karviná – Mizerov – zateplení a výměna oken“.* Zadavatel se seznámil s obsahem přílohy přijaté zprávy a tuto považuje za námítka proti výběru dodavatele veřejné zakázky.

### I.

Obsahem přijaté zprávy – námítka, je následující sdělení:

*Ve věci rozhodnutí o výběru zhotovitele, které bylo zveřejněno na profilu zadavatele dne 25. 4. 2024 podáváme odvolání, a to z následujících důvodů.*

*Všem účetním jednotkám, které jsou zapsány ve veřejných rejstřících, popřípadě těm, kterým to stanoví zvláštní zákon je zákonem uložena povinnost zveřejnění účetní závěrky, a to dle § 66 zákona o veřejných rejstřících č. 304/2013 Sb. a § 21a zákona č. 563/1991 Sb., o účetnictví, ve znění pozdějších předpisů, Jedná se o obchodní korporace, společenství vlastníků jednotek, spolky, ústavy a nadace.*

*Jak lze ověřit z veřejně dostupných zdrojů, např. na portále justice.cz, vybraný zhotovitel KEMOstav s.r.o. zveřejňuje v rozhodném období tři po sobě jdoucích let vždy jen části účetních závěrek, kdy ta nejdůležitější část, tedy výkaz zisku a ztrát není zveřejněna. Subjekt tak není čitelný a zadavatel tak může jen těžko ověřit ekonomickou kondici a například správnost předložených referenčních zakázek, které by měly odpovídat alespoň částečnému ročnímu objemu prací*

zhotovitele. Pro ilustraci záměru stěžovatele: Zhotovitel s obratem 10 mil. Kč může například jen stěží předložit referenční zakázku na 30 mil. Kč.

Především však takový subjekt porušil výše zmíněné zákony a jako takový by není způsobilý ucházet se a plnit veřejnou zakázku. Pokud by se zadavatel rozhodnul s takovým uchazečem, který jedná v rozporu se zákony uzavřít smlouvu, máme za to, že by bylo jednáno v rozporu minimálně s §6 odst. 1 ZZVZ. Upozorňujeme zadavatele, že vyžádání si dodatečné dokumentace od zatím vybraného uchazeče není dostačující.

Ze všech výše uvedených důvodů požadujeme, aby zadavatel své rozhodnutí uzavřít smlouvu s vybraným dodavatelem KEMOstav s.r.o. přehodnotil a zrušil jej a tohoto uchazeče vyloučil z hodnocení nabídek.

Mgr. Martin Rozbroj

Ředitel společnosti

## II.

### Zadavatel k obsahu námitek podaných v rozporu s § 244 odst. 1 ZZVZ uvádí následující:

#### 1) Relevantní ustanovení právních předpisů

- Podle § 6 odst. 1 zákona zadavatel při postupu podle tohoto zákona musí dodržovat zásady transparentnosti a přiměřenosti.
- Podle § 6 odst. 2 zákona zadavatel ve vztahu k dodavatelům musí dodržovat zásadu rovného zacházení a zákazu diskriminace.
- Podle § 39 odst. 1 zadavatel postupuje v zadávacím řízení podle pravidel stanovených ZZVZ a je při tom povinen dodržet stanovené zadávací podmínky.
- Podle § 39 odst. 2 zadavatel v průběhu zadávacího řízení vybírá z účastníků řízení vybraného dodavatele na základě
  - a) posouzení splnění podmínek účasti v zadávacím řízení,
  - b) snížení počtu účastníků zadávacího řízení nebo snížení počtu předběžných nabídek nebo řešení, pokud je tímto zákonem pro zvolený druh zadávacího řízení připuštěno a zadavatel si je vyhradil,
  - c) hodnocení nabídek,
  - d) pravidel pro zákaz zadání veřejné zakázky podle § 48a.
- Podle ustanovení § 39 odst. 4 zákona může zadavatel provést posouzení splnění podmínek účasti v zadávacím řízení před hodnocením nabídek nebo až po hodnocení nabídek. U vybraného dodavatele musí zadavatel provést posouzení splnění podmínek účasti v zadávacím řízení a hodnocení jeho nabídky vždy.
- Podle ustanovení § 48 odst. 5 písm. f) zákona může zadavatel vyloučit účastníka zadávacího řízení pro nezpůsobilost, pokud prokáže, že se účastník zadávacího řízení dopustil v posledních 3 letech před zahájením zadávacího řízení nebo po zahájení zadávacího řízení závažného profesního pochybení, které zpochybňuje jeho důvěryhodnost, včetně pochybení, za která byl disciplinárně potrestán nebo mu bylo uloženo kárné opatření podle jiných právních předpisů.
- Podle § 48 odst. 8 zákona zadavatel vyloučí vybraného dodavatele z účasti v zadávacím řízení, pokud zjistí, že jsou naplněny důvody vyloučení podle § 48 odst. 2 zákona nebo může prokázat naplnění důvodů podle § 48 odst. 3 písm. b) nebo § 48 odst. 5 písm. a) až c) zákona.
- Podle § 74 odst. 1 zákona není způsobilým dodavatel, který
  - a) byl v zemi svého sídla v posledních 5 letech před zahájením zadávacího řízení pravomocně odsouzen pro trestný čin uvedený v příloze č. 3 k tomuto zákonu nebo obdobný trestný čin podle právního řádu země sídla dodavatele; k zahlazeným odsouzením se nepřihlíží,
  - b) má v České republice nebo v zemi svého sídla v evidenci daní zachycen splatný daňový nedoplatek,
  - c) má v České republice nebo v zemi svého sídla splatný nedoplatek na pojistném nebo na penále na veřejné zdravotní pojištění,
  - d) má v České republice nebo v zemi svého sídla splatný nedoplatek na pojistném nebo na penále na sociální zabezpečení a příspěvku na státní politiku zaměstnanosti,
  - e) je v likvidaci, proti němuž bylo vydáno rozhodnutí o úpadku, vůči němuž byla nařízena nucená správa podle jiného právního předpisu nebo v obdobné situaci podle právního řádu země sídla dodavatele.
- Podle § 122 je zadavatel povinen vybrat k uzavření smlouvy účastníka zadávacího řízení, jehož nabídka byla vyhodnocena jako ekonomicky nejvýhodnější podle výsledku hodnocení nabídek.

- 2) Koncepce stávající právní úpravy zadávání veřejných zakázek je, na rozdíl od předchozích úprav, postavena na flexibilitě časové posloupnosti jednotlivých kroků zadavatele učiněných v zadávacím řízení. Podle zákona si zadavatel může zvolit (až na určité výjimky), zda přistoupí nejprve k posouzení jednotlivých nabídek (posouzení splnění podmínek účasti v zadávacím řízení) nebo k hodnocení (k tomu srov. ustanovení § 39 odst. 4 zákona). U vybraného dodavatele však musí zadavatel provést posouzení splnění podmínek účasti i hodnocení nabídky vždy (opět srov. § 39 odst. 4 zákona). Právě z toho důvodu je ustanovení § 48 odst. 2 zákona formulováno tak, že zadavatel „může“ vyloučit účastníka ze zadávacího řízení z tam uvedených důvodů. K vyloučení účastníka, který nesplňuje podmínky účasti, totiž ani nemusí dojít, neboť zadavatel se o důvodech vyloučení u všech účastníků zadávacího řízení ani nemusí dozvědět; z toho důvodu jsou ustanovení § 48 odst. 2 a 5 zákona koncipována jako možnost, nikoliv povinnost zadavatele. Pokud bude zadavatel nejprve provádět hodnocení, nestanovuje mu zákon povinnost následně posuzovat splnění podmínek účasti u všech účastníků, a nemůže mu tak být logicky

ani stanovena povinnost vyloučit každého účastníka, který podmínky účasti nesplňuje, neboť, jak již bylo uvedeno výše, se o nesplnění podmínek účasti v zadávacím řízení u ostatních účastníků ani nemusí dozvědět. Může totiž nastat situace, že dodavatel, který se umístil podle hodnocení nabídek až jako druhý a další v pořadí, nebude splňovat podmínky účasti a nebude ze zadávacího řízení vyloučen, neboť zákon zadavateli obecně neukládá povinnost posuzovat splnění podmínek účasti u jiného dodavatele, než u dodavatele vybraného; je tomu tak z toho důvodu, že posouzení kvalifikace a případné vyloučení dodavatele, se kterým nebude uzavřena smlouva, je zpravidla v podstatě nadbytečné a nemá žádný (další) význam.

- 3) Zcela jiná je však situace u vybraného dodavatele, u něhož dle ustanovení § 39 odst. 4 zákona musí zadavatel provést posouzení splnění podmínek účasti vždy. Právě z toho důvodu je pak § 48 odst. 8 zákona koncipován jako povinnost zadavatele vyloučit vybraného dodavatele, u něhož jsou naplněny důvody vyloučení dle § 48 odst. 2 zákona, nebo v situaci, kdy má zadavatel možnost prokázat naplnění důvodů podle odstavce 3, odstavce 4 a odstavce 5 písm. a) až f). S vybraným dodavatelem má být totiž uzavřena smlouva, a ten proto musí splňovat veškeré požadavky zákona a další požadavky stanovené zadavatelem v zadávacích podmínkách (jinak by veškeré požadavky zadavatele v zadávací dokumentaci postrádaly smysl). Tento postup (tj. možnost posouzení splnění podmínek účasti jen u vybraného dodavatele) je zcela v souladu s jedním z deklarovaných cílů zákona, kterým bylo odstranění nepřiměřené administrativní zátěže zadavatele, tedy např. i odstranění nadbytečného posuzování splnění podmínek účasti u všech účastníků zadávacího řízení a vypracovávání rozhodnutí o jejich vyloučení, když je po provedeném hodnocení zřejmé, že s takovým účastníkem nemůže být uzavřena smlouva, ovšem při zachování veškerých základních zásad zadávacího řízení; tzn. i nadále může být vybraným dodavatelem pouze takový dodavatel, který splnil veškeré podmínky účasti v zadávacím řízení, další zákonné požadavky, a jehož nabídka se stala po provedení hodnocení nabídkou nejvýhodnější.
- 4) K ověření způsobilosti a kvalifikace dodavatele lze, mimo účetních závěrek, využít také jiné zdroje, jako jsou například osvědčení objednatelů o řádné realizaci stavebních prací, údaje a informace uveřejněné na profilech zadavatelů, údaje a informace uveřejněné v elektronických nástrojích zadavatelů, údaje a informace uveřejněné v registru smluv, u objednatelů stavebních prací a dalšími způsoby.
- 5) Z podaných námitek je patrné, že jeho argumentace směřuje k vyloučení účastníka ze zadávacího řízení. Jinak řečeno je tedy napadán postup zadavatele spočívající v nevyločení vybraného dodavatele. Důvodem pro vyloučení vybraného dodavatele měla být dle stěžovatele skutečnost, že vybraný dodavatel v období tří po sobě jdoucích let uveřejnil v obchodním rejstříku jen části účetních závěrek.
- 6) ZZVZ ve vztahu ke „způsobilosti“ dodavatelů ukládá zadavateli povinnost požadovat a posuzovat doklady k prokázání základní způsobilosti předložených v rozsahu stanoveném § 75 ZZVZ.
- 7) Zadavatel je oprávněn, nikoliv povinen, vyloučit podle § 48 odst. 5 písm. f) ZZVZ dodavatele, který se v posledních 3 letech před zahájením zadávacího řízení nebo po zahájení zadávacího řízení dopustil závažného profesního pochybení, za která byl disciplinárně potrestán nebo mu bylo uloženo kárné opatření podle jiných právních předpisů. Zadavatel nemá povinnost vyloučit vybraného dodavatele s odkazem na skutečnost, že v obchodním rejstříku uveřejnil jen části účetních závěrek.
- 8) Prosté tvrzení zadavatele, že se rozhodl vybraného dodavatele nevyločit z důvodu, že vybraný dodavatel nezveřejnil celé účetní závěrky ve sbírce listin a rozhodl se tak nevyužít možnosti, kterou mu zákon nabízí v ustanovení § 48 odst. 5 písm. f), tak z hlediska zákonných nároků na uvedený postup, tj. přezkoumatelnost, postačí.
- 9) I kdyby zadavatel považoval nezveřejnění celých účetních závěrek „závažné profesní pochybení“ příliš restriktivním způsobem, na výběr dodavatele tato skutečnost nemůže mít žádný vliv. V zákoně totiž nenalezneme ustanovení, které by upravovalo povinnost zadavatele vyloučit vybraného dodavatele z důvodu, že neuveřejnil účetní závěrky v celém rozsahu, v souladu s účetními předpisy a zákonem o veřejných rejstřících.
- 10) Pokud by se zadavatel rozhodl vyloučit vybraného dodavatele z fakultativního důvodu, který upravuje § 48 odst. 5 písm. f) zákona s odkazem na skutečnost, že tento účastník nezveřejnil celé účetní závěrky, a že tím byla zpochybněna jeho důvěryhodnost, uplatnil by jistě spíše extenzivní výklad uvedeného ustanovení. Při takto extenzivním výkladu by totiž bylo možné v podstatě na každé pochybení účastníka zadávacího řízení pohlížet jako na pochybení profesní (ve smyslu pochybení dodavatele jako podnikatele). I tak by však bylo rozhodující uplatnění zásady proporcionality při výkladu pojmu „závažné“ profesní pochybení. Uplatnění této zásady pak v podstatě vylučuje zjednodušující závěr v tom smyslu, že jakékoli (profesní) pochybení, resp. jakékoli porušení právní normy představuje důvod k vyloučení ze zadávacího řízení.
- 11) Skutečnost, že společnost neplní povinnost zveřejňování celých účetních závěrek ve sbírce listin, není v rozporu se zásadou transparentnosti v oblasti zadávání veřejných zakázek, neboť v rámci kvalifikačních předpokladů nevyžaduje předložení účetní závěrky. Daná situace je však v rozporu se zákonem č. 304/2013 Sb., o veřejných rejstřících právnických a fyzických osob (dále jen „ZVR“), kdy společnost porušuje povinnost danou § 66 ZVR. Soulad lze zajistit prostřednictvím podnětu k příslušnému krajskému soudu, který se podnětem musí zabývat z úřední povinnosti a v případě rozporu vyzve společnost k nápravě.
- 12) Stále však platí, že zadavatel povinnost vybraného dodavatele vyloučit nestíhala, a to ani v situaci, kdy by bylo možno závěr o závažném profesním pochybení učinit.
- 13) Stěžovatel závěru svého „odvolání“ uvádí, že uzavření smlouvy s takovým uchazečem, který jedná v rozporu se zákony je rozporné minimálně s § 6 odst. 1 ZZVZ. Žádnou ze základních zásad zadávacího řízení podle § 6 ZZVZ nelze vykládat tím způsobem, že by se jejím uplatněním stal z § 48 odst. 5 písm. f) zákona sám o sobě obligatorní

důvod pro vyloučení účastníka (vybraného dodavatele), kdy zejména z textu § 48 odst. 8 zákona lze dovodit jednoznačnou vůli zákonodárce na zachování fakultativnosti tohoto důvodu vyloučení i ve vztahu k vybranému dodavateli. Nelze přistoupit na argumentaci, že je diskriminován dodavatel, který dodržuje zákony. Jedná se totiž o argumentaci nepřiléhavou; stejně tak, jako každé porušení právní normy nepochybně nepředstavuje závažné profesní pochybení ve smyslu § 48 odst. 5 písm. f) zákona, resp. příslušných ustanovení evropské zadávací směrnice, nelze požadovat, aby každé porušení právní normy, bez ohledu na jeho závažnost, mělo odraz v zadávacím řízení. Metaforicky řečeno, zadavatel není povinen (a vlastně ani oprávněn) řešit např. v zadávacím řízení na veřejnou zakázku na stavební práce skutečnost, že se jednatel jednoho z účastníků zadávacího řízení dopouští jako řidič dopravních přestupků.

- 14) Záměrem zadavatel uvádí, že postupuje v souladu s rozhodnutím Úřadu pro ochranu hospodářské soutěže, spisová značka ÚOHS-S0458/2019/VZ, který se otázkou nezveřejňování účetních závěrek zabýval.

Poučení podle § 245 odst. 4 ZZVZ:

Stěžovatel má ve lhůtě podle § 251 odst. 2 ZZVZ možnost podat návrh na zahájení řízení o přezkoumání úkonů zadavatele u Úřadu pro ochranu hospodářské soutěže. Stěžovatel má povinnost v téže lhůtě doručit stejnopis návrhu zadavateli.

RM Karviné rozhodla na svém jednání dne 6.5.2024.

V Karviné

.....  
Ing. Helena Bogoczová, MPA, vedoucí Odboru majetkového MMK,  
oprávněna k podpisu na základě pověření ze dne 02. 01. 2023

## Příloha

### Příloha č. 1 k usnesení

#### O s v ě d ě n í

ve smyslu ustanovení § 41 zákona č. 128/2000 Sb., o obcích, zveřejněno od - do -  
schváleno usnesením Zastupitelstva města Karviné č. ze dne  
Vyhotovil: Magistrát města Karviné, Odbor majetkový, Jerzy Cachel  
Datum: 26.03.2024 Podpis:

## KUPNÍ SMLOUVA

číslo SML/ /2024

Smluvní strany:

### 1. statutární město Karviná

adresa:  
zastoupené:  
k podpisu oprávněná na základě  
pověření ze dne 02.01.2023:

**Fryštátská 72/1, Karviná-Fryštát, PSČ 733 01**  
**Ing. Janem Wolfem, primátorem města**

**Ing. Helena Bogoczová, MPA vedoucí Odboru**  
**majetkového Magistrátu města Karviné**

IČ:

**00297534**

DIČ:

**CZ00297534**

bankovní spojení:

**Česká spořitelna, a. s.**

číslo účtu:

**27-1721542349/0800**

**(dále jen kupující)**

a

### 2. Asental Land, s.r.o.

spisová značka C 29249 vedená u Krajského soudu v Ostravě

se sídlem :

**Gregorova 2582/3, Ostrava-Moravská Ostrava, PSČ 702 00**

zastoupena:

**Paul Lysek, jednatel – předseda sboru jednatelů a**

**Markéta Paskovská, jednatel**

IČ:

**27769143**

DIČ:

**CZ27769143**

číslo účtu:

**234350839/0600**

bankovní spojení: **MONETA Money Bank, a.s.**

VS:

**00297534**

**(dále jen prodávající)**

uzavřely níže uvedeného dne podle ustanovení § 2079 a následujících Občanského zákoníku v platném znění (dále jen občanský zákoník) kupní smlouvu, která má tento obsah:

## I.

1. Prodávající prohlašuje, že je vlastníkem pozemků specifikovaných v příloze č. 1, která je nedílnou součástí této smlouvy.  
Pozemky specifikované v příloze č. 1 této smlouvy v kat. území Darkov jsou zapsány v katastru nemovitostí u Katastrálního úřadu pro Moravskoslezský kraj, Katastrálního pracoviště Karviná (dále jen katastrální úřad) na listech vlastnictví číslo 1937, 140 a 923 a pozemky v kat. území Stonava jsou zapsány v katastru nemovitostí u Katastrálního úřadu pro Moravskoslezský kraj, Katastrálního pracoviště Karviná na listu vlastnictví číslo 1462.
2. Výše uvedené pozemky nabyl prodávající do svého vlastnictví na základě nabývacích titulů uvedených na příslušném listu vlastnictví.

## II.

1. Prodávající se touto smlouvou zavazuje, že kupujícímu odevzdá se všemi právy a povinnostmi pozemky nebo jejich podíly specifikované v příloze č. 1 této smlouvy (dále též jen nemovitosti) včetně všech součástí a příslušenství (zejména uvedené v příloze 3. bod 1.8) a umožní kupujícímu nabýt vlastnické právo k těmto nemovitostem, a kupující se zavazuje, že tyto nemovitosti se všemi právy a povinnostmi převezme a zaplatí prodávajícímu dohodnutou kupní cenu dle této smlouvy. Předmět převodu je rovněž vyznačen v situačním snímku, který tvoří přílohu č. 2 této smlouvy.
2. Prodávající prohlašuje, že na předmětu prodeje neváznou žádné dluhy. Dále prodávající prohlašuje, že mu není známo, že by na předmětu prodeje vázla jiná věcná břemena, zástavní práva či jiná zatížení s povahou věcného práva než ta věcná břemena, která jsou uvedena v katastru nemovitostí katastrálního úřadu na příslušném listu vlastnictví. Prodávající prohlašuje, že předmět prodeje není pronajat ani propachtován, ani k němu nemá jiné užívací právo závazkové povahy jiná osoba s výjimkou skutečností uvedených v Příloze č. 3, jak je níže definováno. „Smlouvy a rozhodnutí či listiny uvedené v Příloze č. 3 pod body 1.3 a 1.4 byly kupujícímu předány v úplném znění před podpisem kupní smlouvy.

Prodávající prohlašuje, že na Nemovitostech váznou ta omezení, která jsou ke dni podpisu této Smlouvy zapsána na listu vlastnictví, na kterém jsou zapsány Nemovitosti a zavazuje se k tomu, že tyto Nemovitosti, jakkoliv nezatíží právními povinnostmi ani po uzavření této Smlouvy. Pro vyloučení všech pochybností Smluvní strany berou na vědomí, že jiné nemovitosti, které nejsou předmětem prodeje dle této kupní smlouvy a které jsou zapsány na stejném listu vlastnictví, mohou mít na příslušném listu vlastnictví zapsána omezení. Pro úplnost Prodávající uvádí seznam právních omezení mající vztah k nemovitostem, který je uveden v Příloze č. 3 této Smlouvy. (dále jen „Příloha č. 3“).

3. Prodávající a kupující společně prohlašují, že na části předmětu prodeje, byla mezi smluvními stranami uzavřena Smlouva o užívání a rezervaci za účelem nájmu č. SML/1540/2021 ze dne 28.06.2021. Smluvní strany se dohodly, že rezervační smlouva uvedená v předchozí větě bude ukončena ke dni účinnosti této kupní smlouvy. Smluvní strany dále prohlašují, že veškeré práva a povinnosti plynoucí z výše citované rezervační smlouvy budou vzájemně vyrovnány nejpozději do 30 dnů ode dne převzetí vyznačení katastrálního úřadu o provedeném vkladu práva dle této kupní smlouvy do katastru nemovitostí.



- Kupující prohlašuje, že mimo jiné i s ohledem na výše uvedený nájemní vztah je mu právní i faktický stav nemovitostí velmi dobře znám
- O převodu nemovitostí, jak je uvedeno v této smlouvě, rozhodlo Zastupitelstvo města Karviné svým usnesením číslo      ze dne      .

### III.

- Kupní cena za prodej nemovitosti specifikované v článku II. odstavci 1., resp. v příloze č. 1 této kupní smlouvy včetně součástí a příslušenství byla stanovena dohodou ve smyslu usnesení Zastupitelstva města Karviné citovaného v článku II. odstavci 4. této smlouvy a činí celkem 36.968.600,- Kč (slovy třicet šest milionů devět set šedesát osm tisíc šestsetkorun českých) včetně DPH („**Kupní cena**“), z toho kupní cena pozemků dle Přílohy č. 1a činí částku ve výši **1.007.425, - Kč + 211.559, - Kč DPH**, kupní cena zbývajících pozemků neuvedených v Příloze č. 1a činí částku ve výši **35.749.616, - Kč bez DPH**.
- Kupující se zavazuje uhradit prodávajícímu Kupní cenu ve výši 36.968.600,- Kč nejpozději do 10 dnů ode dne, kdy bude kupujícímu doručeno oznámení o provedení vkladu vlastnického práva dle této smlouvy, a to na účet prodávajícího uvedený v záhlaví smlouvy. Kupující prohlašuje, že k datu prodeje na nemovitostech neuvedených v Příloze 1a této Smlouvy nezhájil správní úkony za účelem zhotovení stavby. V případě, že se na tyto pozemky, které jsou v současnosti evidovány jako nezastavitelné, bude dle posouzení příslušného Finančního úřadu vztahovat ust. zákona č. 235/2004 Sb., o dani z přidané hodnoty, ve znění pozdějších právních předpisů, je Prodávající oprávněn ke Kupní ceně za nemovitosti připočíst DPH ve výši dle platných právních předpisů, a to včetně penále a úroků z prodlení vyměřeného Finančním úřadem.
- Smluvní strany této smlouvy se dohodly, že prodávající je oprávněn od této smlouvy odstoupit, neuhradí-li kupující prodávajícímu kupní cenu v plné výši a ve stanoveném termínu.

### IV.

- Návrh na zahájení řízení o povolení vkladu vlastnického práva podle této smlouvy do katastru nemovitostí podá kupující do 15 dnů od podpisu této smlouvy oběma smluvními stranami. Správní poplatek z návrhu na tento vklad uhradí kupující.
- Do doby provedení vkladu vlastnictví podle této smlouvy jsou obě strany svými projevy vůle vázány a zavazují se bez souhlasu druhé strany nepřevést nemovitosti na třetí osobu, ani je jakkoliv nezatížit nebo nesjednat práva k nim pro třetí osobu.
- Smluvní strany se dohodly, že zamítne-li katastrální úřad návrh na povolení vkladu vlastnictví podle této smlouvy, smlouva se od počátku ruší a obě strany jsou povinny vrátit si vzájemná plnění.

### V.

- Statutární město Karviná je povinným subjektem dle zákona č. 340/2015 Sb., o registru smluv, v platném znění. Smluvní strany se dohodly, že povinnosti dle tohoto zákona

v souvislosti s uveřejněním smlouvy zajistí statutární město Karviná.

2. Smluvní strany souhlasí s uveřejněním smlouvy v registru smluv dle zákona č. 340/2015 Sb., o registru smluv, v platném znění.
3. Smluvní strany souhlasí s tím, že v registru smluv bude zveřejněn celý rozsah smlouvy, a to na dobu neurčitou.
4. Smluvní strany se dohodly na tom, že tato smlouva je uzavřena okamžikem podpisu obou smluvních stran, přičemž rozhodující je datum pozdějšího podpisu.
5. Tato smlouva nabývá účinnosti dnem zveřejnění v registru smluv.
6. Tato smlouva je vyhotovena ve 3 stejnopisech a každý má platnost originálu. Kupující obdrží 2 vyhotovení této smlouvy, z nichž 1 přiloží k návrhu na provedení vkladu práv do katastru nemovitostí. Prodávající obdrží 1 vyhotovení smlouvy.
7. Obě smluvní strany konstatují, že ve smlouvě nejsou žádná slova opravována, prepisována nebo vepisována.
8. Smluvní strany této smlouvy shodně prohlašují, že si tuto smlouvu před jejím podpisem řádně přečetly, že byla uzavřena po vzájemném projednání, podle jejich pravé a svobodné vůle, určitě, vážně a srozumitelně, nikoliv v tísní a za nápadně nevýhodných podmínek.
9. Ostatní práva a povinnosti ve smlouvě výslovně neupravené se řídí ustanoveními obecně závazných právních předpisů, zejména občanského zákoníku v platném znění.

Příloha č. 1 seznam pozemků

Příloha č. 1 a – seznam pozemků

Příloha č. 2 situační snímek s vyznačením předmětu převodu

Příloha č. 3 seznam právních omezení

V Karviné dne:

V Ostravě dne:

Kupující:

Prodávající:

.....  
Ing. Helena Bogoczová, MPA  
vedoucí Odboru majetkového  
(oprávněna k podpisu na základě pověření)

.....  
Paul Lysek  
jednatel-předseda sboru jednatelů

.....  
Markéta Paskovská  
jednatel

Katastr	Parcela	Výměra	Druh pozemku	Využití	LV	Vlastník	Podíl
Darkov	345	461	lesní pozemek	les jiný než hospodářský	1937	Asental Land, s.r.o.	1
Darkov	346	804	lesní pozemek	les jiný než hospodářský	1937	Asental Land, s.r.o.	1
Darkov	351/2	3077	lesní pozemek	les jiný než hospodářský	1937	Asental Land, s.r.o.	1
Darkov	352	331	lesní pozemek	les jiný než hospodářský	1937	Asental Land, s.r.o.	1
Darkov	358	3393	lesní pozemek	les jiný než hospodářský	1937	Asental Land, s.r.o.	1
Darkov	359/2	905	lesní pozemek	les jiný než hospodářský	1937	Asental Land, s.r.o.	1
Darkov	360	449	lesní pozemek	les jiný než hospodářský	1937	Asental Land, s.r.o.	1
Darkov	362	869	lesní pozemek	les jiný než hospodářský	1937	Asental Land, s.r.o.	1
Darkov	363	507	lesní pozemek	les jiný než hospodářský	1937	Asental Land, s.r.o.	1
Darkov	365/1	2386	lesní pozemek	les jiný než hospodářský	1937	Asental Land, s.r.o.	1
Darkov	365/2	366	lesní pozemek	les jiný než hospodářský	1937	Asental Land, s.r.o.	1
Darkov	366	2523	lesní pozemek	les jiný než hospodářský	1937	Asental Land, s.r.o.	1
Darkov	370	2082	vodní plocha	vodní nádrž umělá	1937	Asental Land, s.r.o.	1
Darkov	371/1	1987	lesní pozemek	les jiný než hospodářský	1937	Asental Land, s.r.o.	1
Darkov	371/2	552	lesní pozemek	les jiný než hospodářský	1937	Asental Land, s.r.o.	1
Darkov	371/3	562	lesní pozemek	les jiný než hospodářský	1937	Asental Land, s.r.o.	1
Darkov	372/2	490	lesní pozemek	les jiný než hospodářský	1937	Asental Land, s.r.o.	1
Darkov	373	1529	lesní pozemek	les jiný než hospodářský	1937	Asental Land, s.r.o.	1
Darkov	374	391	lesní pozemek	les jiný než hospodářský	1937	Asental Land, s.r.o.	1
Darkov	375	366	lesní pozemek	les jiný než hospodářský	1937	Asental Land, s.r.o.	1
Darkov	377	305	lesní pozemek	les jiný než hospodářský	1937	Asental Land, s.r.o.	1
Darkov	378	854	lesní pozemek	les jiný než hospodářský	1937	Asental Land, s.r.o.	1
Darkov	379	3475	lesní pozemek	les jiný než hospodářský	1937	Asental Land, s.r.o.	1
Darkov	385	411	lesní pozemek	les jiný než hospodářský	1937	Asental Land, s.r.o.	1
Darkov	386/1	712	lesní pozemek	les jiný než hospodářský	1937	Asental Land, s.r.o.	1
Darkov	386/2	92	lesní pozemek	les jiný než hospodářský	1937	Asental Land, s.r.o.	1
Darkov	387/1	377	lesní pozemek	les jiný než hospodářský	1937	Asental Land, s.r.o.	1
Darkov	387/2	323	lesní pozemek	les jiný než hospodářský	1937	Asental Land, s.r.o.	1
Darkov	395	50934	vodní plocha	vodní nádrž umělá	1937	Asental Land, s.r.o.	1
Darkov	452/1	743	vodní plocha	vodní nádrž umělá	1937	Asental Land, s.r.o.	1
Darkov	455	8883	vodní plocha	vodní nádrž umělá	1937	Asental Land, s.r.o.	1
Darkov	468	19721	vodní plocha	vodní nádrž umělá	1937	Asental Land, s.r.o.	1
Darkov	493	501	lesní pozemek	les jiný než hospodářský	1937	Asental Land, s.r.o.	1
Darkov	494	2128	vodní plocha	vodní nádrž umělá	1937	Asental Land, s.r.o.	1
Darkov	504	3237	vodní plocha	vodní nádrž umělá	1937	Asental Land, s.r.o.	1
Darkov	508/1	1771	lesní pozemek	les jiný než hospodářský	1937	Asental Land, s.r.o.	1
Darkov	509	275	lesní pozemek	les jiný než hospodářský	1937	Asental Land, s.r.o.	1
Darkov	510	319	lesní pozemek	les jiný než hospodářský	1937	Asental Land, s.r.o.	1
Darkov	511/1	322	lesní pozemek	les jiný než hospodářský	1937	Asental Land, s.r.o.	1
Darkov	511/2	107	lesní pozemek	les jiný než hospodářský	1937	Asental Land, s.r.o.	1
Darkov	511/3	635	lesní pozemek	les jiný než hospodářský	1937	Asental Land, s.r.o.	1
Darkov	512	809	lesní pozemek	les jiný než hospodářský	1937	Asental Land, s.r.o.	1
Darkov	513	84	lesní pozemek	les jiný než hospodářský	1937	Asental Land, s.r.o.	1
Darkov	514	339	lesní pozemek	les jiný než hospodářský	1937	Asental Land, s.r.o.	1
Darkov	515	415	lesní pozemek	les jiný než hospodářský	1937	Asental Land, s.r.o.	1
Darkov	516/1	676	lesní pozemek	les jiný než hospodářský	1937	Asental Land, s.r.o.	1
Darkov	561/1	7753	lesní pozemek	les jiný než hospodářský	1937	Asental Land, s.r.o.	1
Darkov	561/5	1074	lesní pozemek	les jiný než hospodářský	1937	Asental Land, s.r.o.	1
Darkov	561/6	3368	lesní pozemek	les jiný než hospodářský	1937	Asental Land, s.r.o.	1
Darkov	564/1	586	lesní pozemek	les jiný než hospodářský	1937	Asental Land, s.r.o.	1
Darkov	565	1999	lesní pozemek	les jiný než hospodářský	1937	Asental Land, s.r.o.	1
Darkov	566	1651	lesní pozemek	les jiný než hospodářský	1937	Asental Land, s.r.o.	1
Darkov	567	88	lesní pozemek	les jiný než hospodářský	1937	Asental Land, s.r.o.	1
Darkov	568/1	1808	lesní pozemek	les jiný než hospodářský	1937	Asental Land, s.r.o.	1
Darkov	568/2	74	lesní pozemek	les jiný než hospodářský	1937	Asental Land, s.r.o.	1
Darkov	569	595	lesní pozemek	les jiný než hospodářský	1937	Asental Land, s.r.o.	1
Darkov	570	506	lesní pozemek	les jiný než hospodářský	1937	Asental Land, s.r.o.	1

Katastr	Parcela	Výměra	Druh pozemku	Využití	LV	Vlastník	Podíl
Darkov	571/1	3828	lesní pozemek	les jiný než hospodářský	1937	Asental Land, s.r.o.	1
Darkov	571/2	2122	lesní pozemek	les jiný než hospodářský	1937	Asental Land, s.r.o.	1
Darkov	572	2946	lesní pozemek	les jiný než hospodářský	1937	Asental Land, s.r.o.	1
Darkov	573/1	508	lesní pozemek	les jiný než hospodářský	1937	Asental Land, s.r.o.	1
Darkov	573/2	447	lesní pozemek	les jiný než hospodářský	1937	Asental Land, s.r.o.	1
Darkov	573/3	644	lesní pozemek	les jiný než hospodářský	1937	Asental Land, s.r.o.	1
Darkov	574	1785	lesní pozemek	les jiný než hospodářský	1937	Asental Land, s.r.o.	1
Darkov	576/1	986	lesní pozemek	les jiný než hospodářský	1937	Asental Land, s.r.o.	1
Darkov	576/2	1976	lesní pozemek	les jiný než hospodářský	1937	Asental Land, s.r.o.	1
Darkov	577	545	lesní pozemek	les jiný než hospodářský	1937	Asental Land, s.r.o.	1
Darkov	578	355	lesní pozemek	les jiný než hospodářský	1937	Asental Land, s.r.o.	1
Darkov	579	212	lesní pozemek	les jiný než hospodářský	1937	Asental Land, s.r.o.	1
Darkov	580	579	lesní pozemek	les jiný než hospodářský	1937	Asental Land, s.r.o.	1
Darkov	581	1383	lesní pozemek	les jiný než hospodářský	1937	Asental Land, s.r.o.	1
Darkov	582/1	1950	lesní pozemek	les jiný než hospodářský	1937	Asental Land, s.r.o.	1
Darkov	582/2	24	lesní pozemek	les jiný než hospodářský	1937	Asental Land, s.r.o.	1
Darkov	583	287	lesní pozemek	les jiný než hospodářský	1937	Asental Land, s.r.o.	1
Darkov	584/1	213	lesní pozemek	les jiný než hospodářský	1937	Asental Land, s.r.o.	1
Darkov	584/2	104	lesní pozemek	les jiný než hospodářský	1937	Asental Land, s.r.o.	1
Darkov	585	1220	lesní pozemek	les jiný než hospodářský	1937	Asental Land, s.r.o.	1
Darkov	586/1	3458	lesní pozemek	les jiný než hospodářský	1937	Asental Land, s.r.o.	1
Darkov	587/2	779	lesní pozemek	les jiný než hospodářský	1937	Asental Land, s.r.o.	1
Darkov	591/1	2550	lesní pozemek	les jiný než hospodářský	1937	Asental Land, s.r.o.	1
Darkov	591/2	828	lesní pozemek	les jiný než hospodářský	1937	Asental Land, s.r.o.	1
Darkov	591/3	126	lesní pozemek	les jiný než hospodářský	1937	Asental Land, s.r.o.	1
Darkov	591/4	2599	lesní pozemek	les jiný než hospodářský	1937	Asental Land, s.r.o.	1
Darkov	592	921	lesní pozemek	les jiný než hospodářský	1937	Asental Land, s.r.o.	1
Darkov	593	1019	lesní pozemek	les jiný než hospodářský	1937	Asental Land, s.r.o.	1
Darkov	594/1	670	lesní pozemek	les jiný než hospodářský	1937	Asental Land, s.r.o.	1
Darkov	594/2	535	lesní pozemek	les jiný než hospodářský	1937	Asental Land, s.r.o.	1
Darkov	595	279	lesní pozemek	les jiný než hospodářský	1937	Asental Land, s.r.o.	1
Darkov	596/1	1210	lesní pozemek	les jiný než hospodářský	1937	Asental Land, s.r.o.	1
Darkov	596/2	700	lesní pozemek	les jiný než hospodářský	1937	Asental Land, s.r.o.	1
Darkov	597	1453	lesní pozemek	les jiný než hospodářský	1937	Asental Land, s.r.o.	1
Darkov	598	391	lesní pozemek	les jiný než hospodářský	1937	Asental Land, s.r.o.	1
Darkov	599	345	lesní pozemek	les jiný než hospodářský	1937	Asental Land, s.r.o.	1
Darkov	600	1623	lesní pozemek	les jiný než hospodářský	1937	Asental Land, s.r.o.	1
Darkov	601	287	lesní pozemek	les jiný než hospodářský	1937	Asental Land, s.r.o.	1
Darkov	603/1	154	vodní plocha	vodní nádrž umělá	1937	Asental Land, s.r.o.	1
Darkov	603/2	1498	lesní pozemek	les jiný než hospodářský	1937	Asental Land, s.r.o.	1
Darkov	606	2423	lesní pozemek	les jiný než hospodářský	1937	Asental Land, s.r.o.	1
Darkov	607	264	lesní pozemek	les jiný než hospodářský	1937	Asental Land, s.r.o.	1
Darkov	608	216	lesní pozemek	les jiný než hospodářský	1937	Asental Land, s.r.o.	1
Darkov	646	31416	vodní plocha	vodní nádrž umělá	1937	Asental Land, s.r.o.	1
Darkov	651	13358	lesní pozemek	les jiný než hospodářský	1937	Asental Land, s.r.o.	1
Darkov	657/1	1339	lesní pozemek	les jiný než hospodářský	1937	Asental Land, s.r.o.	1
Darkov	657/3	540	lesní pozemek	les jiný než hospodářský	1937	Asental Land, s.r.o.	1
Darkov	657/6	1274	lesní pozemek	les jiný než hospodářský	1937	Asental Land, s.r.o.	1
Darkov	658	281	lesní pozemek	les jiný než hospodářský	1937	Asental Land, s.r.o.	1
Darkov	659	359	lesní pozemek	les jiný než hospodářský	1937	Asental Land, s.r.o.	1
Darkov	661	266	lesní pozemek	les jiný než hospodářský	1937	Asental Land, s.r.o.	1
Darkov	662	1037	lesní pozemek	les jiný než hospodářský	1937	Asental Land, s.r.o.	1
Darkov	663	490	lesní pozemek	les jiný než hospodářský	1937	Asental Land, s.r.o.	1
Darkov	664/1	907	lesní pozemek	les jiný než hospodářský	1937	Asental Land, s.r.o.	1
Darkov	664/2	413	lesní pozemek	les jiný než hospodářský	1937	Asental Land, s.r.o.	1
Darkov	665	1319	lesní pozemek	les jiný než hospodářský	1937	Asental Land, s.r.o.	1
Darkov	666	226	lesní pozemek	les jiný než hospodářský	1937	Asental Land, s.r.o.	1

Katastr	Parcela	Výměra	Druh pozemku	Využití	LV	Vlastník	Podíl
Darkov	667	911	lesní pozemek	les jiný než hospodářský	1937	Asental Land, s.r.o.	1
Darkov	668	175	lesní pozemek	les jiný než hospodářský	1937	Asental Land, s.r.o.	1
Darkov	670	1053	lesní pozemek	les jiný než hospodářský	1937	Asental Land, s.r.o.	1
Darkov	671	143	lesní pozemek	les jiný než hospodářský	1937	Asental Land, s.r.o.	1
Darkov	672	1108	lesní pozemek	les jiný než hospodářský	1937	Asental Land, s.r.o.	1
Darkov	673	354	lesní pozemek	les jiný než hospodářský	1937	Asental Land, s.r.o.	1
Darkov	674	213	lesní pozemek	les jiný než hospodářský	1937	Asental Land, s.r.o.	1
Darkov	675	1401	lesní pozemek	les jiný než hospodářský	1937	Asental Land, s.r.o.	1
Darkov	676	344	lesní pozemek	les jiný než hospodářský	1937	Asental Land, s.r.o.	1
Darkov	677	255	lesní pozemek	les jiný než hospodářský	1937	Asental Land, s.r.o.	1
Darkov	678/1	286	lesní pozemek	les jiný než hospodářský	1937	Asental Land, s.r.o.	1
Darkov	678/2	316	lesní pozemek	les jiný než hospodářský	1937	Asental Land, s.r.o.	1
Darkov	679	1180	lesní pozemek	les jiný než hospodářský	1937	Asental Land, s.r.o.	1
Darkov	680/1	1134	lesní pozemek	les jiný než hospodářský	1937	Asental Land, s.r.o.	1
Darkov	680/2	63	lesní pozemek	les jiný než hospodářský	1937	Asental Land, s.r.o.	1
Darkov	681	266	lesní pozemek	les jiný než hospodářský	1937	Asental Land, s.r.o.	1
Darkov	682	896	lesní pozemek	les jiný než hospodářský	1937	Asental Land, s.r.o.	1
Darkov	683	664	lesní pozemek	les jiný než hospodářský	1937	Asental Land, s.r.o.	1
Darkov	684	140	lesní pozemek	les jiný než hospodářský	1937	Asental Land, s.r.o.	1
Darkov	685	362	lesní pozemek	les jiný než hospodářský	1937	Asental Land, s.r.o.	1
Darkov	686	297	lesní pozemek	les jiný než hospodářský	1937	Asental Land, s.r.o.	1
Darkov	687	869	lesní pozemek	les jiný než hospodářský	1937	Asental Land, s.r.o.	1
Darkov	688	362	lesní pozemek	les jiný než hospodářský	1937	Asental Land, s.r.o.	1
Darkov	689	783	lesní pozemek	les jiný než hospodářský	1937	Asental Land, s.r.o.	1
Darkov	690	2310	lesní pozemek	les jiný než hospodářský	1937	Asental Land, s.r.o.	1
Darkov	691	1011	lesní pozemek	les jiný než hospodářský	1937	Asental Land, s.r.o.	1
Darkov	692	1138	lesní pozemek	les jiný než hospodářský	1937	Asental Land, s.r.o.	1
Darkov	693	802	lesní pozemek	les jiný než hospodářský	1937	Asental Land, s.r.o.	1
Darkov	696/1	113	lesní pozemek	les jiný než hospodářský	1937	Asental Land, s.r.o.	1
Darkov	699/2	2730	lesní pozemek	les jiný než hospodářský	1937	Asental Land, s.r.o.	1
Darkov	699/3	3952	lesní pozemek	les jiný než hospodářský	1937	Asental Land, s.r.o.	1
Darkov	699/6	87	lesní pozemek	les jiný než hospodářský	1937	Asental Land, s.r.o.	1
Darkov	703/1	3160	lesní pozemek	les jiný než hospodářský	923	Asental Land, s.r.o.	1/2
Darkov	703/2	785	lesní pozemek	les jiný než hospodářský	923	Asental Land, s.r.o.	1/2
Darkov	704	597	lesní pozemek	les jiný než hospodářský	1937	Asental Land, s.r.o.	1
Darkov	705	359	lesní pozemek	les jiný než hospodářský	1937	Asental Land, s.r.o.	1
Darkov	706	2239	lesní pozemek	les jiný než hospodářský	1937	Asental Land, s.r.o.	1
Darkov	707	2312	lesní pozemek	les jiný než hospodářský	1937	Asental Land, s.r.o.	1
Darkov	708	278	lesní pozemek	les jiný než hospodářský	1937	Asental Land, s.r.o.	1
Darkov	709	313	lesní pozemek	les jiný než hospodářský	1937	Asental Land, s.r.o.	1
Darkov	710	5134	lesní pozemek	les jiný než hospodářský	1937	Asental Land, s.r.o.	1
Darkov	711/1	1496	lesní pozemek	les jiný než hospodářský	1937	Asental Land, s.r.o.	1
Darkov	711/2	1426	lesní pozemek	les jiný než hospodářský	1937	Asental Land, s.r.o.	1
Darkov	712/1	1485	lesní pozemek	les jiný než hospodářský	1937	Asental Land, s.r.o.	1
Darkov	712/2	499	lesní pozemek	les jiný než hospodářský	1937	Asental Land, s.r.o.	1
Darkov	713/1	6436	vodní plocha	vodní nádrž umělá	1937	Asental Land, s.r.o.	1
Darkov	718/1	990	lesní pozemek	les jiný než hospodářský	1937	Asental Land, s.r.o.	1
Darkov	718/2	66	vodní plocha	vodní nádrž umělá	1937	Asental Land, s.r.o.	1
Darkov	719/1	2610	lesní pozemek	les jiný než hospodářský	1937	Asental Land, s.r.o.	1
Darkov	719/2	2289	lesní pozemek	les jiný než hospodářský	1937	Asental Land, s.r.o.	1
Darkov	719/3	134	vodní plocha	vodní nádrž umělá	1937	Asental Land, s.r.o.	1
Darkov	737	20216	lesní pozemek	les jiný než hospodářský	1937	Asental Land, s.r.o.	1
Darkov	738/1	1400	lesní pozemek	les jiný než hospodářský	1937	Asental Land, s.r.o.	1
Darkov	738/2	551	lesní pozemek	les jiný než hospodářský	1937	Asental Land, s.r.o.	1
Darkov	738/3	246	lesní pozemek	les jiný než hospodářský	1937	Asental Land, s.r.o.	1
Darkov	739/1	439	lesní pozemek	les jiný než hospodářský	1937	Asental Land, s.r.o.	1
Darkov	741/1	2450	lesní pozemek	les jiný než hospodářský	1937	Asental Land, s.r.o.	1

Katastr	Parcela	Výměra	Druh pozemku	Využití	LV	Vlastník	Podíl
Darkov	741/2	3386	lesní pozemek	les jiný než hospodářský	1937	Asental Land, s.r.o.	1
Darkov	741/3	3379	lesní pozemek	les jiný než hospodářský	1937	Asental Land, s.r.o.	1
Darkov	741/4	3160	lesní pozemek	les jiný než hospodářský	1937	Asental Land, s.r.o.	1
Darkov	741/5	3237	lesní pozemek	les jiný než hospodářský	1937	Asental Land, s.r.o.	1
Darkov	741/6	3271	lesní pozemek	les jiný než hospodářský	1937	Asental Land, s.r.o.	1
Darkov	741/7	3407	lesní pozemek	les jiný než hospodářský	1937	Asental Land, s.r.o.	1
Darkov	741/8	1992	lesní pozemek	les jiný než hospodářský	1937	Asental Land, s.r.o.	1
Darkov	741/9	996	lesní pozemek	les jiný než hospodářský	1937	Asental Land, s.r.o.	1
Darkov	741/10	851	lesní pozemek	les jiný než hospodářský	1937	Asental Land, s.r.o.	1
Darkov	741/11	1096	lesní pozemek	les jiný než hospodářský	1937	Asental Land, s.r.o.	1
Darkov	741/12	1076	lesní pozemek	les jiný než hospodářský	1937	Asental Land, s.r.o.	1
Darkov	741/13	2659	lesní pozemek	les jiný než hospodářský	1937	Asental Land, s.r.o.	1
Darkov	741/14	611	lesní pozemek	les jiný než hospodářský	1937	Asental Land, s.r.o.	1
Darkov	741/15	2050	lesní pozemek	les jiný než hospodářský	1937	Asental Land, s.r.o.	1
Darkov	741/16	387	lesní pozemek	les jiný než hospodářský	1937	Asental Land, s.r.o.	1
Darkov	741/17	1484	lesní pozemek	les jiný než hospodářský	1937	Asental Land, s.r.o.	1
Darkov	741/18	711	lesní pozemek	les jiný než hospodářský	1937	Asental Land, s.r.o.	1
Darkov	741/19	1430	lesní pozemek	les jiný než hospodářský	1937	Asental Land, s.r.o.	1
Darkov	741/20	1405	lesní pozemek	les jiný než hospodářský	1937	Asental Land, s.r.o.	1
Darkov	741/21	3631	lesní pozemek	les jiný než hospodářský	1937	Asental Land, s.r.o.	1
Darkov	741/22	1163	lesní pozemek	les jiný než hospodářský	1937	Asental Land, s.r.o.	1
Darkov	741/23	212	lesní pozemek	les jiný než hospodářský	1937	Asental Land, s.r.o.	1
Darkov	741/24	78	lesní pozemek	les jiný než hospodářský	1937	Asental Land, s.r.o.	1
Darkov	741/25	984	lesní pozemek	les jiný než hospodářský	1937	Asental Land, s.r.o.	1
Darkov	753/1	457	lesní pozemek	les jiný než hospodářský	1937	Asental Land, s.r.o.	1
Darkov	753/2	330	lesní pozemek	les jiný než hospodářský	1937	Asental Land, s.r.o.	1
Darkov	753/3	278	lesní pozemek	les jiný než hospodářský	1937	Asental Land, s.r.o.	1
Darkov	753/4	335	lesní pozemek	les jiný než hospodářský	1937	Asental Land, s.r.o.	1
Darkov	792/2	231	zahrada		1937	Asental Land, s.r.o.	1
Darkov	823/1	1123	ostatní plocha	jiná plocha	1937	Asental Land, s.r.o.	1
Darkov	823/2	31156	orná půda		1937	Asental Land, s.r.o.	1
Darkov	823/3	2107	orná půda		1937	Asental Land, s.r.o.	1
Darkov	823/4	730	zahrada		1937	Asental Land, s.r.o.	1
Darkov	823/5	892	orná půda		1937	Asental Land, s.r.o.	1
Darkov	823/15	7767	orná půda		1937	Asental Land, s.r.o.	1
Darkov	823/16	1437	orná půda		1937	Asental Land, s.r.o.	1
Darkov	823/17	1804	orná půda		1937	Asental Land, s.r.o.	1
Darkov	823/18	1799	orná půda		1937	Asental Land, s.r.o.	1
Darkov	823/19	2457	orná půda		1937	Asental Land, s.r.o.	1
Darkov	836/1	1009	lesní pozemek	les jiný než hospodářský	1937	Asental Land, s.r.o.	1
Darkov	836/2	362	lesní pozemek	les jiný než hospodářský	1937	Asental Land, s.r.o.	1
Darkov	837/1	884	lesní pozemek	les jiný než hospodářský	1937	Asental Land, s.r.o.	1
Darkov	837/2	891	lesní pozemek	les jiný než hospodářský	1937	Asental Land, s.r.o.	1
Darkov	838/1	1514	lesní pozemek	les jiný než hospodářský	1937	Asental Land, s.r.o.	1
Darkov	838/2	265	lesní pozemek	les jiný než hospodářský	1937	Asental Land, s.r.o.	1
Darkov	839	1797	lesní pozemek	les jiný než hospodářský	1937	Asental Land, s.r.o.	1
Darkov	840/1	1744	lesní pozemek	les jiný než hospodářský	1937	Asental Land, s.r.o.	1
Darkov	840/2	50	lesní pozemek	les jiný než hospodářský	1937	Asental Land, s.r.o.	1
Darkov	841	1793	lesní pozemek	les jiný než hospodářský	1937	Asental Land, s.r.o.	1
Darkov	842/1	1427	lesní pozemek	les jiný než hospodářský	1937	Asental Land, s.r.o.	1
Darkov	842/2	254	lesní pozemek	les jiný než hospodářský	1937	Asental Land, s.r.o.	1
Darkov	842/3	120	lesní pozemek	les jiný než hospodářský	1937	Asental Land, s.r.o.	1
Darkov	843/1	1552	lesní pozemek	les jiný než hospodářský	1937	Asental Land, s.r.o.	1
Darkov	843/2	257	lesní pozemek	les jiný než hospodářský	1937	Asental Land, s.r.o.	1
Darkov	844	99	lesní pozemek	les jiný než hospodářský	1937	Asental Land, s.r.o.	1
Darkov	845	1701	lesní pozemek	les jiný než hospodářský	1937	Asental Land, s.r.o.	1
Darkov	846/1	1396	lesní pozemek	les jiný než hospodářský	1937	Asental Land, s.r.o.	1

Katastr	Parcela	Výměra	Druh pozemku	Využití	LV	Vlastník	Podíl
Darkov	846/2	388	lesní pozemek	les jiný než hospodářský	1937	Asental Land, s.r.o.	1
Darkov	847	460	lesní pozemek	les jiný než hospodářský	1937	Asental Land, s.r.o.	1
Darkov	848	1353	lesní pozemek	les jiný než hospodářský	1937	Asental Land, s.r.o.	1
Darkov	849	1796	lesní pozemek	les jiný než hospodářský	1937	Asental Land, s.r.o.	1
Darkov	850	1801	lesní pozemek	les jiný než hospodářský	1937	Asental Land, s.r.o.	1
Darkov	851/1	834	lesní pozemek	les jiný než hospodářský	1937	Asental Land, s.r.o.	1
Darkov	851/2	887	lesní pozemek	les jiný než hospodářský	1937	Asental Land, s.r.o.	1
Darkov	851/3	64	lesní pozemek	les jiný než hospodářský	1937	Asental Land, s.r.o.	1
Darkov	852	208	lesní pozemek	les jiný než hospodářský	1937	Asental Land, s.r.o.	1
Darkov	853	1594	lesní pozemek	les jiný než hospodářský	1937	Asental Land, s.r.o.	1
Darkov	854/1	630	lesní pozemek	les jiný než hospodářský	1937	Asental Land, s.r.o.	1
Darkov	854/2	677	lesní pozemek	les jiný než hospodářský	1937	Asental Land, s.r.o.	1
Darkov	854/3	225	lesní pozemek	les jiný než hospodářský	1937	Asental Land, s.r.o.	1
Darkov	854/4	256	lesní pozemek	les jiný než hospodářský	1937	Asental Land, s.r.o.	1
Darkov	855	1788	lesní pozemek	les jiný než hospodářský	1937	Asental Land, s.r.o.	1
Darkov	856/1	898	lesní pozemek	les jiný než hospodářský	1937	Asental Land, s.r.o.	1
Darkov	856/2	594	lesní pozemek	les jiný než hospodářský	1937	Asental Land, s.r.o.	1
Darkov	856/3	297	lesní pozemek	les jiný než hospodářský	1937	Asental Land, s.r.o.	1
Darkov	857/1	1413	lesní pozemek	les jiný než hospodářský	1937	Asental Land, s.r.o.	1
Darkov	857/2	367	lesní pozemek	les jiný než hospodářský	1937	Asental Land, s.r.o.	1
Darkov	858/1	1771	lesní pozemek	les jiný než hospodářský	1937	Asental Land, s.r.o.	1
Darkov	858/2	21	lesní pozemek	les jiný než hospodářský	1937	Asental Land, s.r.o.	1
Darkov	859	1790	lesní pozemek	les jiný než hospodářský	1937	Asental Land, s.r.o.	1
Darkov	860	1789	lesní pozemek	les jiný než hospodářský	1937	Asental Land, s.r.o.	1
Darkov	861	2579	lesní pozemek	les jiný než hospodářský	1937	Asental Land, s.r.o.	1
Darkov	869/1	1208	lesní pozemek	les jiný než hospodářský	1937	Asental Land, s.r.o.	1
Darkov	869/2	557	lesní pozemek	les jiný než hospodářský	1937	Asental Land, s.r.o.	1
Darkov	877	726	lesní pozemek	les jiný než hospodářský	1937	Asental Land, s.r.o.	1
Darkov	878	551	lesní pozemek	les jiný než hospodářský	1937	Asental Land, s.r.o.	1
Darkov	879/1	595	lesní pozemek	les jiný než hospodářský	1937	Asental Land, s.r.o.	1
Darkov	879/2	37	lesní pozemek	les jiný než hospodářský	1937	Asental Land, s.r.o.	1
Darkov	879/3	19	lesní pozemek	les jiný než hospodářský	1937	Asental Land, s.r.o.	1
Darkov	879/4	17	lesní pozemek	les jiný než hospodářský	1937	Asental Land, s.r.o.	1
Darkov	880	1431	lesní pozemek	les jiný než hospodářský	1937	Asental Land, s.r.o.	1
Darkov	881/1	947	lesní pozemek	les jiný než hospodářský	1937	Asental Land, s.r.o.	1
Darkov	882	1847	lesní pozemek	les jiný než hospodářský	1937	Asental Land, s.r.o.	1
Darkov	883	1797	lesní pozemek	les jiný než hospodářský	1937	Asental Land, s.r.o.	1
Darkov	884	1790	lesní pozemek	les jiný než hospodářský	1937	Asental Land, s.r.o.	1
Darkov	885/1	1332	lesní pozemek	les jiný než hospodářský	1937	Asental Land, s.r.o.	1
Darkov	885/2	447	lesní pozemek	les jiný než hospodářský	1937	Asental Land, s.r.o.	1
Darkov	886/1	1169	lesní pozemek	les jiný než hospodářský	1937	Asental Land, s.r.o.	1
Darkov	886/2	298	lesní pozemek	les jiný než hospodářský	1937	Asental Land, s.r.o.	1
Darkov	886/3	335	lesní pozemek	les jiný než hospodářský	1937	Asental Land, s.r.o.	1
Darkov	887	1799	lesní pozemek	les jiný než hospodářský	1937	Asental Land, s.r.o.	1
Darkov	888/1	1497	lesní pozemek	les jiný než hospodářský	1937	Asental Land, s.r.o.	1
Darkov	888/2	303	lesní pozemek	les jiný než hospodářský	1937	Asental Land, s.r.o.	1
Darkov	889/1	1251	lesní pozemek	les jiný než hospodářský	1937	Asental Land, s.r.o.	1
Darkov	889/2	534	lesní pozemek	les jiný než hospodářský	1937	Asental Land, s.r.o.	1
Darkov	890/1	1721	lesní pozemek	les jiný než hospodářský	1937	Asental Land, s.r.o.	1
Darkov	890/2	59	lesní pozemek	les jiný než hospodářský	1937	Asental Land, s.r.o.	1
Darkov	892/1	1437	lesní pozemek	les jiný než hospodářský	1937	Asental Land, s.r.o.	1
Darkov	892/2	361	lesní pozemek	les jiný než hospodářský	1937	Asental Land, s.r.o.	1
Darkov	893	1795	lesní pozemek	les jiný než hospodářský	1937	Asental Land, s.r.o.	1
Darkov	894/1	1032	lesní pozemek	les jiný než hospodářský	1937	Asental Land, s.r.o.	1
Darkov	894/2	792	lesní pozemek	les jiný než hospodářský	1937	Asental Land, s.r.o.	1
Darkov	895/1	1558	lesní pozemek	les jiný než hospodářský	1937	Asental Land, s.r.o.	1
Darkov	895/2	203	lesní pozemek	les jiný než hospodářský	1937	Asental Land, s.r.o.	1

Katastr	Parcela	Výměra	Druh pozemku	Využití	LV	Vlastník	Podíl
Darkov	895/3	29	lesní pozemek	les jiný než hospodářský	1937	Asental Land, s.r.o.	1
Darkov	896	1605	lesní pozemek	les jiný než hospodářský	1937	Asental Land, s.r.o.	1
Darkov	897	200	lesní pozemek	les jiný než hospodářský	1937	Asental Land, s.r.o.	1
Darkov	898/1	1721	lesní pozemek	les jiný než hospodářský	1937	Asental Land, s.r.o.	1
Darkov	898/2	89	lesní pozemek	les jiný než hospodářský	1937	Asental Land, s.r.o.	1
Darkov	899/1	1336	lesní pozemek	les jiný než hospodářský	1937	Asental Land, s.r.o.	1
Darkov	899/2	471	lesní pozemek	les jiný než hospodářský	1937	Asental Land, s.r.o.	1
Darkov	900/1	1215	lesní pozemek	les jiný než hospodářský	1937	Asental Land, s.r.o.	1
Darkov	900/2	562	lesní pozemek	les jiný než hospodářský	1937	Asental Land, s.r.o.	1
Darkov	900/3	16	lesní pozemek	les jiný než hospodářský	1937	Asental Land, s.r.o.	1
Darkov	900/4	7	lesní pozemek	les jiný než hospodářský	1937	Asental Land, s.r.o.	1
Darkov	901/1	1433	lesní pozemek	les jiný než hospodářský	1937	Asental Land, s.r.o.	1
Darkov	901/2	368	lesní pozemek	les jiný než hospodářský	1937	Asental Land, s.r.o.	1
Darkov	902	1779	lesní pozemek	les jiný než hospodářský	1937	Asental Land, s.r.o.	1
Darkov	903/1	1268	lesní pozemek	les jiný než hospodářský	1937	Asental Land, s.r.o.	1
Darkov	903/2	489	lesní pozemek	les jiný než hospodářský	1937	Asental Land, s.r.o.	1
Darkov	904/1	1874	lesní pozemek	les jiný než hospodářský	1937	Asental Land, s.r.o.	1
Darkov	904/2	782	lesní pozemek	les jiný než hospodářský	1937	Asental Land, s.r.o.	1
Darkov	904/3	392	lesní pozemek	les jiný než hospodářský	1937	Asental Land, s.r.o.	1
Darkov	906	2410	lesní pozemek	les jiný než hospodářský	1937	Asental Land, s.r.o.	1
Darkov	907/1	1250	lesní pozemek	les jiný než hospodářský	1937	Asental Land, s.r.o.	1
Darkov	907/2	548	lesní pozemek	les jiný než hospodářský	1937	Asental Land, s.r.o.	1
Darkov	908	310	lesní pozemek	les jiný než hospodářský	1937	Asental Land, s.r.o.	1
Darkov	909	1517	lesní pozemek	les jiný než hospodářský	1937	Asental Land, s.r.o.	1
Darkov	910	1791	lesní pozemek	les jiný než hospodářský	1937	Asental Land, s.r.o.	1
Darkov	911/1	1404	lesní pozemek	les jiný než hospodářský	1937	Asental Land, s.r.o.	1
Darkov	911/2	390	lesní pozemek	les jiný než hospodářský	1937	Asental Land, s.r.o.	1
Darkov	912/1	1771	lesní pozemek	les jiný než hospodářský	1937	Asental Land, s.r.o.	1
Darkov	912/2	22	lesní pozemek	les jiný než hospodářský	1937	Asental Land, s.r.o.	1
Darkov	913/1	1490	lesní pozemek	les jiný než hospodářský	1937	Asental Land, s.r.o.	1
Darkov	913/2	325	lesní pozemek	les jiný než hospodářský	1937	Asental Land, s.r.o.	1
Darkov	914/1	1269	lesní pozemek	les jiný než hospodářský	1937	Asental Land, s.r.o.	1
Darkov	914/2	533	lesní pozemek	les jiný než hospodářský	1937	Asental Land, s.r.o.	1
Darkov	915/1	1495	lesní pozemek	les jiný než hospodářský	1937	Asental Land, s.r.o.	1
Darkov	915/2	313	lesní pozemek	les jiný než hospodářský	1937	Asental Land, s.r.o.	1
Darkov	920	5624	vodní plocha	vodní nádrž umělá	1937	Asental Land, s.r.o.	1
Darkov	924	5163	lesní pozemek	les jiný než hospodářský	1937	Asental Land, s.r.o.	1
Darkov	925	1792	lesní pozemek	les jiný než hospodářský	1937	Asental Land, s.r.o.	1
Darkov	926/1	1540	lesní pozemek	les jiný než hospodářský	1937	Asental Land, s.r.o.	1
Darkov	926/2	277	lesní pozemek	les jiný než hospodářský	1937	Asental Land, s.r.o.	1
Darkov	927	1790	lesní pozemek	les jiný než hospodářský	1937	Asental Land, s.r.o.	1
Darkov	928	1796	lesní pozemek	les jiný než hospodářský	1937	Asental Land, s.r.o.	1
Darkov	929/1	2338	lesní pozemek	les jiný než hospodářský	1937	Asental Land, s.r.o.	1
Darkov	929/2	21	lesní pozemek	les jiný než hospodářský	1937	Asental Land, s.r.o.	1
Darkov	932/1	2395	lesní pozemek	les jiný než hospodářský	1937	Asental Land, s.r.o.	1
Darkov	932/2	81	lesní pozemek	les jiný než hospodářský	1937	Asental Land, s.r.o.	1
Darkov	933/1	1532	lesní pozemek	les jiný než hospodářský	1937	Asental Land, s.r.o.	1
Darkov	933/2	259	lesní pozemek	les jiný než hospodářský	1937	Asental Land, s.r.o.	1
Darkov	934	1795	lesní pozemek	les jiný než hospodářský	1937	Asental Land, s.r.o.	1
Darkov	936/1	2907	lesní pozemek	les jiný než hospodářský	1937	Asental Land, s.r.o.	1
Darkov	936/2	340	lesní pozemek	les jiný než hospodářský	1937	Asental Land, s.r.o.	1
Darkov	941	13848	vodní plocha	vodní nádrž umělá	1937	Asental Land, s.r.o.	1
Darkov	945/6	518	lesní pozemek	les jiný než hospodářský	1937	Asental Land, s.r.o.	1
Darkov	945/7	806	lesní pozemek	les jiný než hospodářský	1937	Asental Land, s.r.o.	1
Darkov	945/8	835	lesní pozemek	les jiný než hospodářský	1937	Asental Land, s.r.o.	1
Darkov	945/9	2880	lesní pozemek	les jiný než hospodářský	1937	Asental Land, s.r.o.	1
Darkov	945/13	637	lesní pozemek	les jiný než hospodářský	1937	Asental Land, s.r.o.	1



Katastr	Parcela	Výměra	Druh pozemku	Využití	LV	Vlastník	Podíl
Darkov	945/23	214	lesní pozemek	les jiný než hospodářský	1937	Asental Land, s.r.o.	1
Darkov	945/24	300	lesní pozemek	les jiný než hospodářský	1937	Asental Land, s.r.o.	1
Darkov	945/30	341	lesní pozemek	les jiný než hospodářský	1937	Asental Land, s.r.o.	1
Darkov	945/31	389	lesní pozemek	les jiný než hospodářský	1937	Asental Land, s.r.o.	1
Darkov	945/36	30	lesní pozemek	les jiný než hospodářský	1937	Asental Land, s.r.o.	1
Darkov	945/37	46	lesní pozemek	les jiný než hospodářský	1937	Asental Land, s.r.o.	1
Darkov	946/1	34483	vodní plocha	vodní nádrž umělá	1937	Asental Land, s.r.o.	1
Darkov	952	15504	vodní plocha	vodní nádrž umělá	1937	Asental Land, s.r.o.	1
Darkov	958/1	14954	vodní plocha	vodní nádrž umělá	1937	Asental Land, s.r.o.	1
Darkov	961	8949	vodní plocha	vodní nádrž umělá	1937	Asental Land, s.r.o.	1
Darkov	963	12794	lesní pozemek	les jiný než hospodářský	1937	Asental Land, s.r.o.	1
Darkov	965/1	45	lesní pozemek	les jiný než hospodářský	1937	Asental Land, s.r.o.	1
Darkov	969	17339	vodní plocha	vodní nádrž umělá	1937	Asental Land, s.r.o.	1
Darkov	972	1753	lesní pozemek	les jiný než hospodářský	1937	Asental Land, s.r.o.	1
Darkov	974	388	lesní pozemek	les jiný než hospodářský	1937	Asental Land, s.r.o.	1
Darkov	988	22108	vodní plocha	vodní nádrž umělá	1937	Asental Land, s.r.o.	1
Darkov	993	2269	lesní pozemek	les jiný než hospodářský	1937	Asental Land, s.r.o.	1
Darkov	1007/1	4321	lesní pozemek	les jiný než hospodářský	1937	Asental Land, s.r.o.	1
Darkov	1007/2	14	lesní pozemek	les jiný než hospodářský	1937	Asental Land, s.r.o.	1
Darkov	1008	1511	lesní pozemek	les jiný než hospodářský	1937	Asental Land, s.r.o.	1
Darkov	1009	1487	lesní pozemek	les jiný než hospodářský	1937	Asental Land, s.r.o.	1
Darkov	1010	218	lesní pozemek	les jiný než hospodářský	1937	Asental Land, s.r.o.	1
Darkov	1011	1324	lesní pozemek	les jiný než hospodářský	1937	Asental Land, s.r.o.	1
Darkov	1012	1088	lesní pozemek	les jiný než hospodářský	1937	Asental Land, s.r.o.	1
Darkov	1013	1303	lesní pozemek	les jiný než hospodářský	1937	Asental Land, s.r.o.	1
Darkov	1014	1423	lesní pozemek	les jiný než hospodářský	1937	Asental Land, s.r.o.	1
Darkov	1015	1185	lesní pozemek	les jiný než hospodářský	1937	Asental Land, s.r.o.	1
Darkov	1016	1226	lesní pozemek	les jiný než hospodářský	1937	Asental Land, s.r.o.	1
Darkov	1017	169	lesní pozemek	les jiný než hospodářský	1937	Asental Land, s.r.o.	1
Darkov	1018/1	1088	lesní pozemek	les jiný než hospodářský	1937	Asental Land, s.r.o.	1
Darkov	1018/2	24	lesní pozemek	les jiný než hospodářský	1937	Asental Land, s.r.o.	1
Darkov	1019	981	lesní pozemek	les jiný než hospodářský	1937	Asental Land, s.r.o.	1
Darkov	1020	298	lesní pozemek	les jiný než hospodářský	1937	Asental Land, s.r.o.	1
Darkov	1021	201	lesní pozemek	les jiný než hospodářský	1937	Asental Land, s.r.o.	1
Darkov	1022	160	lesní pozemek	les jiný než hospodářský	1937	Asental Land, s.r.o.	1
Darkov	1023	903	lesní pozemek	les jiný než hospodářský	1937	Asental Land, s.r.o.	1
Darkov	1024	3725	lesní pozemek	les jiný než hospodářský	1937	Asental Land, s.r.o.	1
Darkov	1026	163	vodní plocha	vodní nádrž umělá	1937	Asental Land, s.r.o.	1
Darkov	1027	1029	lesní pozemek	les jiný než hospodářský	1937	Asental Land, s.r.o.	1
Darkov	1028	264	lesní pozemek	les jiný než hospodářský	1937	Asental Land, s.r.o.	1
Darkov	1029	252	lesní pozemek	les jiný než hospodářský	1937	Asental Land, s.r.o.	1
Darkov	1030	1059	lesní pozemek	les jiný než hospodářský	1937	Asental Land, s.r.o.	1
Darkov	1031	320	lesní pozemek	les jiný než hospodářský	1937	Asental Land, s.r.o.	1
Darkov	1032	318	lesní pozemek	les jiný než hospodářský	1937	Asental Land, s.r.o.	1
Darkov	1033	658	lesní pozemek	les jiný než hospodářský	1937	Asental Land, s.r.o.	1
Darkov	1034	361	lesní pozemek	les jiný než hospodářský	1937	Asental Land, s.r.o.	1
Darkov	1035	971	lesní pozemek	les jiný než hospodářský	1937	Asental Land, s.r.o.	1
Darkov	1036	183	lesní pozemek	les jiný než hospodářský	1937	Asental Land, s.r.o.	1
Darkov	1037	466	lesní pozemek	les jiný než hospodářský	1937	Asental Land, s.r.o.	1
Darkov	1038	646	lesní pozemek	les jiný než hospodářský	1937	Asental Land, s.r.o.	1
Darkov	1039	1372	lesní pozemek	les jiný než hospodářský	1937	Asental Land, s.r.o.	1
Darkov	1040/1	1211	lesní pozemek	les jiný než hospodářský	1937	Asental Land, s.r.o.	1
Darkov	1040/2	265	lesní pozemek	les jiný než hospodářský	1937	Asental Land, s.r.o.	1
Darkov	1040/3	27	lesní pozemek	les jiný než hospodářský	1937	Asental Land, s.r.o.	1
Darkov	1041/1	4226	lesní pozemek	les jiný než hospodářský	1937	Asental Land, s.r.o.	1
Darkov	1041/2	248	lesní pozemek	les jiný než hospodářský	1937	Asental Land, s.r.o.	1
Darkov	1042	294	lesní pozemek	les jiný než hospodářský	1937	Asental Land, s.r.o.	1

Katastr	Parcela	Výměra	Druh pozemku	Využití	LV	Vlastník	Podíl
Darkov	1043	303	lesní pozemek	les jiný než hospodářský	1937	Asental Land, s.r.o.	1
Darkov	1044	854	lesní pozemek	les jiný než hospodářský	1937	Asental Land, s.r.o.	1
Darkov	1045	176	lesní pozemek	les jiný než hospodářský	1937	Asental Land, s.r.o.	1
Darkov	1046	381	lesní pozemek	les jiný než hospodářský	1937	Asental Land, s.r.o.	1
Darkov	1047	997	lesní pozemek	les jiný než hospodářský	1937	Asental Land, s.r.o.	1
Darkov	1048	1292	lesní pozemek	les jiný než hospodářský	1937	Asental Land, s.r.o.	1
Darkov	1049/1	1065	lesní pozemek	les jiný než hospodářský	1937	Asental Land, s.r.o.	1
Darkov	1049/2	242	lesní pozemek	les jiný než hospodářský	1937	Asental Land, s.r.o.	1
Darkov	1050	252	lesní pozemek	les jiný než hospodářský	1937	Asental Land, s.r.o.	1
Darkov	1051	393	lesní pozemek	les jiný než hospodářský	1937	Asental Land, s.r.o.	1
Darkov	1052	647	lesní pozemek	les jiný než hospodářský	1937	Asental Land, s.r.o.	1
Darkov	1053	694	lesní pozemek	les jiný než hospodářský	1937	Asental Land, s.r.o.	1
Darkov	1054	368	lesní pozemek	les jiný než hospodářský	1937	Asental Land, s.r.o.	1
Darkov	1055	237	lesní pozemek	les jiný než hospodářský	1937	Asental Land, s.r.o.	1
Darkov	1058	238	lesní pozemek	les jiný než hospodářský	1937	Asental Land, s.r.o.	1
Darkov	1070	21084	vodní plocha	vodní nádrž umělá	1937	Asental Land, s.r.o.	1
Darkov	1088	3488	lesní pozemek	les jiný než hospodářský	1937	Asental Land, s.r.o.	1
Darkov	1092	783	lesní pozemek	les jiný než hospodářský	1937	Asental Land, s.r.o.	1
Darkov	1093/1	1009	lesní pozemek	les jiný než hospodářský	1937	Asental Land, s.r.o.	1
Darkov	1093/2	342	lesní pozemek	les jiný než hospodářský	1937	Asental Land, s.r.o.	1
Darkov	1094	264	lesní pozemek	les jiný než hospodářský	1937	Asental Land, s.r.o.	1
Darkov	1095	749	lesní pozemek	les jiný než hospodářský	1937	Asental Land, s.r.o.	1
Darkov	1096/1	254	lesní pozemek	les jiný než hospodářský	1937	Asental Land, s.r.o.	1
Darkov	1096/2	31	lesní pozemek	les jiný než hospodářský	1937	Asental Land, s.r.o.	1
Darkov	1102	679	vodní plocha	vodní nádrž umělá	1937	Asental Land, s.r.o.	1
Darkov	1104	1778	lesní pozemek	les jiný než hospodářský	1937	Asental Land, s.r.o.	1
Darkov	1105	144	lesní pozemek	les jiný než hospodářský	1937	Asental Land, s.r.o.	1
Darkov	1106/1	1069	lesní pozemek	les jiný než hospodářský	1937	Asental Land, s.r.o.	1
Darkov	1106/2	33	lesní pozemek	les jiný než hospodářský	1937	Asental Land, s.r.o.	1
Darkov	1106/3	28	lesní pozemek	les jiný než hospodářský	1937	Asental Land, s.r.o.	1
Darkov	1107	1407	lesní pozemek	les jiný než hospodářský	1937	Asental Land, s.r.o.	1
Darkov	1108/1	2621	lesní pozemek	les jiný než hospodářský	1937	Asental Land, s.r.o.	1
Darkov	1108/2	332	lesní pozemek	les jiný než hospodářský	1937	Asental Land, s.r.o.	1
Darkov	1108/3	815	lesní pozemek	les jiný než hospodářský	1937	Asental Land, s.r.o.	1
Darkov	1108/4	159	lesní pozemek	les jiný než hospodářský	1937	Asental Land, s.r.o.	1
Darkov	1112/4	1738	lesní pozemek	les jiný než hospodářský	1937	Asental Land, s.r.o.	1
Darkov	1112/5	2076	lesní pozemek	les jiný než hospodářský	1937	Asental Land, s.r.o.	1
Darkov	1112/6	2502	lesní pozemek	les jiný než hospodářský	1937	Asental Land, s.r.o.	1
Darkov	1112/7	2532	lesní pozemek	les jiný než hospodářský	1937	Asental Land, s.r.o.	1
Darkov	1112/8	2510	lesní pozemek	les jiný než hospodářský	1937	Asental Land, s.r.o.	1
Darkov	1112/9	2504	lesní pozemek	les jiný než hospodářský	1937	Asental Land, s.r.o.	1
Darkov	1112/10	20672	lesní pozemek	les jiný než hospodářský	1937	Asental Land, s.r.o.	1
Darkov	1112/11	2528	lesní pozemek	les jiný než hospodářský	1937	Asental Land, s.r.o.	1
Darkov	1112/12	2530	lesní pozemek	les jiný než hospodářský	1937	Asental Land, s.r.o.	1
Darkov	1112/13	2995	lesní pozemek	les jiný než hospodářský	1937	Asental Land, s.r.o.	1
Darkov	1112/14	3218	lesní pozemek	les jiný než hospodářský	1937	Asental Land, s.r.o.	1
Darkov	1112/15	11607	lesní pozemek	les jiný než hospodářský	1937	Asental Land, s.r.o.	1
Darkov	1112/16	15084	lesní pozemek	les jiný než hospodářský	1937	Asental Land, s.r.o.	1
Darkov	1112/18	1497	lesní pozemek	les jiný než hospodářský	1937	Asental Land, s.r.o.	1
Darkov	1112/19	25970	lesní pozemek	les jiný než hospodářský	1937	Asental Land, s.r.o.	1
Darkov	1112/20	1903	lesní pozemek	les jiný než hospodářský	1937	Asental Land, s.r.o.	1
Darkov	1112/21	1887	lesní pozemek	les jiný než hospodářský	1937	Asental Land, s.r.o.	1
Darkov	1112/22	1357	vodní plocha	vodní nádrž umělá	1937	Asental Land, s.r.o.	1
Darkov	1114/1	1888	lesní pozemek	les jiný než hospodářský	1937	Asental Land, s.r.o.	1
Darkov	1114/2	44	lesní pozemek	les jiný než hospodářský	140	Asental Land, s.r.o.	72/76
Darkov	1115/1	90459	lesní pozemek	les jiný než hospodářský	1937	Asental Land, s.r.o.	1
Darkov	1116/1	15574	lesní pozemek	les jiný než hospodářský	1937	Asental Land, s.r.o.	1

Katastr	Parcela	Výměra	Druh pozemku	Využití	LV	Vlastník	Podíl
Darkov	1116/2	6718	lesní pozemek	les jiný než hospodářský	1937	Asental Land, s.r.o.	1
Darkov	1116/3	6477	lesní pozemek	les jiný než hospodářský	1937	Asental Land, s.r.o.	1
Darkov	1116/4	4189	lesní pozemek	les jiný než hospodářský	1937	Asental Land, s.r.o.	1
Darkov	1118	1422	lesní pozemek	les jiný než hospodářský	1937	Asental Land, s.r.o.	1
Darkov	1120/1	21490	lesní pozemek	les jiný než hospodářský	1937	Asental Land, s.r.o.	1
Darkov	1120/2	3269	lesní pozemek	les jiný než hospodářský	1937	Asental Land, s.r.o.	1
Darkov	1120/3	3086	vodní plocha	vodní nádrž umělá	1937	Asental Land, s.r.o.	1
Darkov	1121	1742	lesní pozemek	les jiný než hospodářský	1937	Asental Land, s.r.o.	1
Darkov	1122/13	36495	lesní pozemek	les jiný než hospodářský	1937	Asental Land, s.r.o.	1
Darkov	1130/6	2714	vodní plocha	zamokřená plocha	1937	Asental Land, s.r.o.	1
Darkov	1130/7	5980	lesní pozemek	les jiný než hospodářský	1937	Asental Land, s.r.o.	1
Darkov	1130/8	343	vodní plocha	zamokřená plocha	1937	Asental Land, s.r.o.	1
Darkov	1130/9	1746	lesní pozemek	les jiný než hospodářský	1937	Asental Land, s.r.o.	1
Darkov	1156	285	ostatní plocha	jiná plocha	1937	Asental Land, s.r.o.	1
Darkov	1157/1	277	zahrada		1937	Asental Land, s.r.o.	1
Darkov	1157/3	419	ostatní plocha	jiná plocha	1937	Asental Land, s.r.o.	1
Darkov	1157/4	192	zahrada		1937	Asental Land, s.r.o.	1
Darkov	1158	207	ostatní plocha	jiná plocha	1937	Asental Land, s.r.o.	1
Darkov	1159	233	zahrada		1937	Asental Land, s.r.o.	1
Darkov	1160/1	430	zahrada		1937	Asental Land, s.r.o.	1
Darkov	1160/2	115	zahrada		1937	Asental Land, s.r.o.	1
Darkov	1162	897	lesní pozemek	les jiný než hospodářský	1937	Asental Land, s.r.o.	1
Darkov	1163	330	lesní pozemek	les jiný než hospodářský	1937	Asental Land, s.r.o.	1
Darkov	1164	145	lesní pozemek	les jiný než hospodářský	1937	Asental Land, s.r.o.	1
Darkov	1165	3731	lesní pozemek	les jiný než hospodářský	140	Asental Land, s.r.o.	72/76
Darkov	1166/1	1612	lesní pozemek	les jiný než hospodářský	1937	Asental Land, s.r.o.	1
Darkov	1166/2	9022	lesní pozemek	les jiný než hospodářský	1937	Asental Land, s.r.o.	1
Darkov	1166/3	4743	lesní pozemek	les jiný než hospodářský	1937	Asental Land, s.r.o.	1
Darkov	1166/4	870	lesní pozemek	les jiný než hospodářský	1937	Asental Land, s.r.o.	1
Darkov	1166/5	885	lesní pozemek	les jiný než hospodářský	1937	Asental Land, s.r.o.	1
Darkov	1166/6	874	lesní pozemek	les jiný než hospodářský	1937	Asental Land, s.r.o.	1
Darkov	1170	214	lesní pozemek	les jiný než hospodářský	1937	Asental Land, s.r.o.	1
Darkov	1171	258	lesní pozemek	les jiný než hospodářský	1937	Asental Land, s.r.o.	1
Darkov	1172	640	lesní pozemek	les jiný než hospodářský	1937	Asental Land, s.r.o.	1
Darkov	1173	227	lesní pozemek	les jiný než hospodářský	1937	Asental Land, s.r.o.	1
Darkov	1174	145	lesní pozemek	les jiný než hospodářský	1937	Asental Land, s.r.o.	1
Darkov	1175/1	1517	lesní pozemek	les jiný než hospodářský	1937	Asental Land, s.r.o.	1
Darkov	1175/2	27	lesní pozemek	les jiný než hospodářský	1937	Asental Land, s.r.o.	1
Darkov	1175/3	72	lesní pozemek	les jiný než hospodářský	1937	Asental Land, s.r.o.	1
Darkov	1178/1	8897	lesní pozemek	les jiný než hospodářský	1937	Asental Land, s.r.o.	1
Darkov	1178/2	3807	lesní pozemek	les jiný než hospodářský	1937	Asental Land, s.r.o.	1
Darkov	1382/1	643	lesní pozemek	les jiný než hospodářský	1937	Asental Land, s.r.o.	1
Darkov	1382/2	209	lesní pozemek	les jiný než hospodářský	1937	Asental Land, s.r.o.	1
Darkov	1385/2	690	lesní pozemek	les jiný než hospodářský	1937	Asental Land, s.r.o.	1
Darkov	1385/3	921	lesní pozemek	les jiný než hospodářský	1937	Asental Land, s.r.o.	1
Darkov	1386/1	3325	lesní pozemek	les jiný než hospodářský	1937	Asental Land, s.r.o.	1
Darkov	1386/3	567	lesní pozemek	les jiný než hospodářský	1937	Asental Land, s.r.o.	1
Darkov	1386/4	695	lesní pozemek	les jiný než hospodářský	1937	Asental Land, s.r.o.	1
Darkov	1386/5	58	lesní pozemek	les jiný než hospodářský	1937	Asental Land, s.r.o.	1
Darkov	1386/6	268	lesní pozemek	les jiný než hospodářský	1937	Asental Land, s.r.o.	1
Darkov	1386/8	1169	lesní pozemek	les jiný než hospodářský	1937	Asental Land, s.r.o.	1
Darkov	1386/9	1938	lesní pozemek	les jiný než hospodářský	1937	Asental Land, s.r.o.	1
Darkov	1386/10	853	lesní pozemek	les jiný než hospodářský	1937	Asental Land, s.r.o.	1
Darkov	1386/11	1077	lesní pozemek	les jiný než hospodářský	1937	Asental Land, s.r.o.	1
Darkov	1386/12	1714	lesní pozemek	les jiný než hospodářský	1937	Asental Land, s.r.o.	1
Darkov	1386/15	989	lesní pozemek	les jiný než hospodářský	1937	Asental Land, s.r.o.	1
Darkov	1386/16	2213	lesní pozemek	les jiný než hospodářský	1937	Asental Land, s.r.o.	1

Katastr	Parcela	Výměra	Druh pozemku	Využití	LV	Vlastník	Podíl
Darkov	1388	304	lesní pozemek	les jiný než hospodářský	1937	Asental Land, s.r.o.	1
Darkov	1389	290	lesní pozemek	les jiný než hospodářský	1937	Asental Land, s.r.o.	1
Darkov	1390	1552	lesní pozemek	les jiný než hospodářský	1937	Asental Land, s.r.o.	1
Darkov	1391	230	lesní pozemek	les jiný než hospodářský	1937	Asental Land, s.r.o.	1
Darkov	1392/2	412	lesní pozemek	les jiný než hospodářský	1937	Asental Land, s.r.o.	1
Darkov	2392/3	911	ostatní plocha	ostatní komunikace	1937	Asental Land, s.r.o.	1
Darkov	2410/3	954	lesní pozemek	les jiný než hospodářský	1937	Asental Land, s.r.o.	1
Darkov	2432/2	574	lesní pozemek	les jiný než hospodářský	1937	Asental Land, s.r.o.	1
Darkov	2446/2	1831	ostatní plocha	silnice	1937	Asental Land, s.r.o.	1
Darkov	2446/11	764	ostatní plocha	silnice	1937	Asental Land, s.r.o.	1
Darkov	2446/22	209	ostatní plocha	silnice	1937	Asental Land, s.r.o.	1
Darkov	2446/34	68	ostatní plocha	silnice	1937	Asental Land, s.r.o.	1
Darkov	2446/38	279	ostatní plocha	silnice	1937	Asental Land, s.r.o.	1
Darkov	2446/39	24	ostatní plocha	silnice	1937	Asental Land, s.r.o.	1
Darkov	2446/40	3	ostatní plocha	silnice	1937	Asental Land, s.r.o.	1
Stonava	3668/6	157	ostatní plocha	dráha	1462	Asental Land, s.r.o.	1
Stonava	3670	746	ostatní plocha	jiná plocha	1462	Asental Land, s.r.o.	1
Stonava	3671	152	zahrada		1462	Asental Land, s.r.o.	1
Stonava	3672	434	zahrada		1462	Asental Land, s.r.o.	1
Stonava	3673	2081	lesní pozemek	les jiný než hospodářský	1462	Asental Land, s.r.o.	1
Stonava	3674	749	lesní pozemek	les jiný než hospodářský	1462	Asental Land, s.r.o.	1
Stonava	3675	391	lesní pozemek	les jiný než hospodářský	1462	Asental Land, s.r.o.	1
Stonava	3676	458	lesní pozemek	les jiný než hospodářský	1462	Asental Land, s.r.o.	1
Stonava	3677	6062	lesní pozemek	les jiný než hospodářský	1462	Asental Land, s.r.o.	1
Stonava	3678	1528	lesní pozemek	les jiný než hospodářský	1462	Asental Land, s.r.o.	1
Stonava	3679	200	lesní pozemek	les jiný než hospodářský	1462	Asental Land, s.r.o.	1
Stonava	3680	331	lesní pozemek	les jiný než hospodářský	1462	Asental Land, s.r.o.	1
Stonava	3681/1	1137	trvalý travní porost		1462	Asental Land, s.r.o.	1
Stonava	3683	950	orná půda		1462	Asental Land, s.r.o.	1

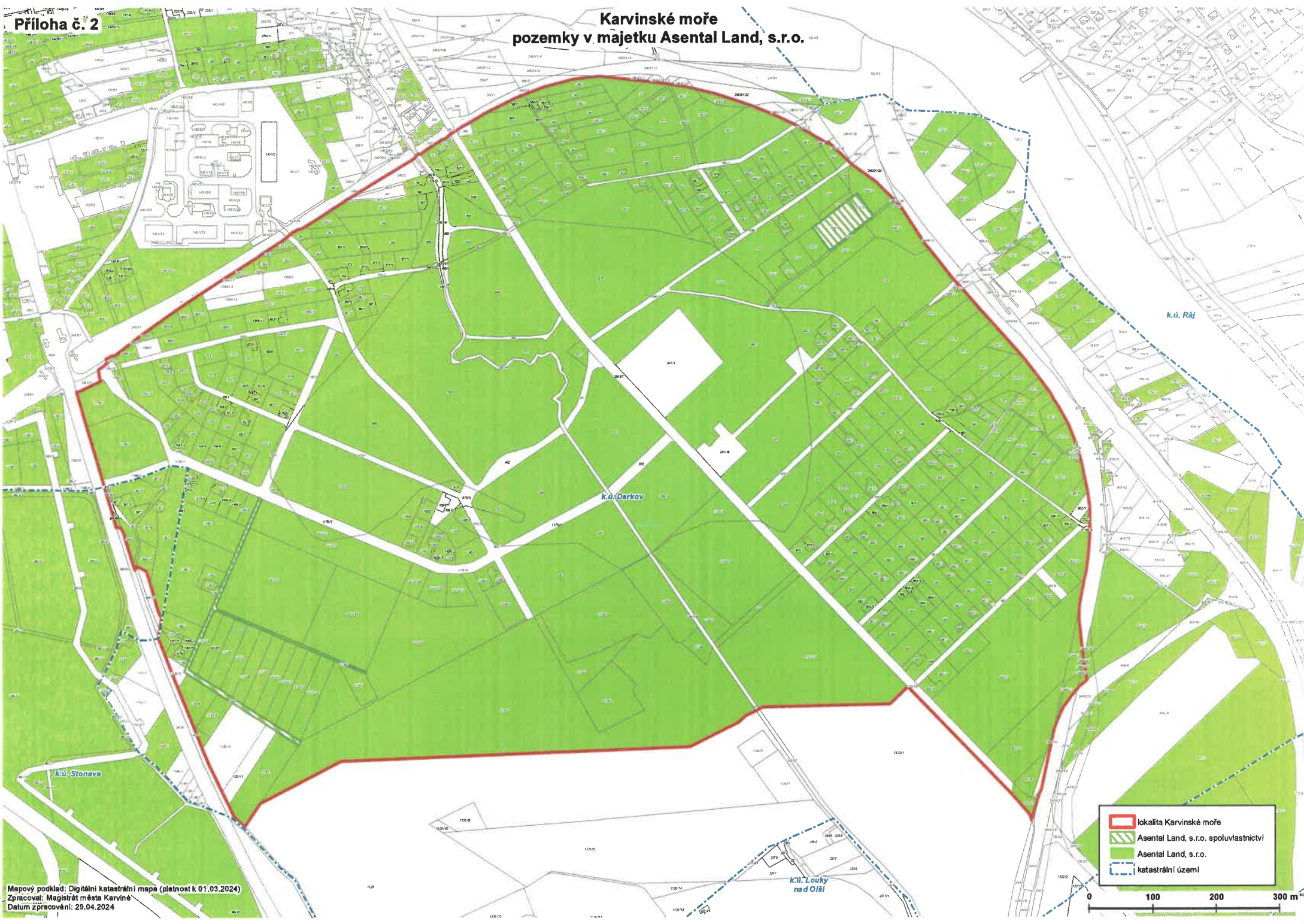
celková výměra v m2: **1178545**

## Příloha č. 1a

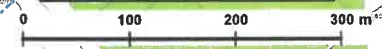
Kód_Název_KÚ	40 297		40 297		Způsob_využití_pozemku	ÚP_Funkční_plocha	ÚP_Funční_plocha_2	Limity_a_omezení
	Č_parcely	Vlastní_výměra	Výměra_dle_KN	Druh_pozemku				
Darkov	580/0	579	579	Lesní pozemek	Les jiný než hospodářský	zeleň	rekreace	záplavové území Q100
Darkov	582/1	1 950	1 950	Lesní pozemek	Les jiný než hospodářský	zeleň	rekreace	záplavové území Q100
Darkov	583/0	287	287	Lesní pozemek	Les jiný než hospodářský	zeleň	rekreace	záplavové území Q100
Darkov	586/1	3 458	3 458	Lesní pozemek	Les jiný než hospodářský	doprava	sport	záplavové území Q100;aktivní zóna záplavového území
Darkov	587/2	779	779	Lesní pozemek	Les jiný než hospodářský	rekreace		záplavové území Q100;aktivní zóna záplavového území
Darkov	591/1	2 550	2 550	Lesní pozemek	Les jiný než hospodářský	rekreace		záplavové území Q100;aktivní zóna záplavového území
Darkov	591/2	828	828	Lesní pozemek	Les jiný než hospodářský	rekreace		záplavové území Q100
Darkov	591/3	126	126	Lesní pozemek	Les jiný než hospodářský	rekreace	zeleň	záplavové území Q100
Darkov	591/4	2 599	2 599	Lesní pozemek	Les jiný než hospodářský	rekreace		záplavové území Q100
Darkov	592/0	921	921	Lesní pozemek	Les jiný než hospodářský	rekreace		záplavové území Q100
Darkov	593/0	1 019	1 019	Lesní pozemek	Les jiný než hospodářský	rekreace		záplavové území Q100
Darkov	594/1	670	670	Lesní pozemek	Les jiný než hospodářský	rekreace	zeleň	záplavové území Q100
Darkov	594/2	535	535	Lesní pozemek	Les jiný než hospodářský	rekreace		záplavové území Q100
Darkov	595/0	279	279	Lesní pozemek	Les jiný než hospodářský	rekreace		záplavové území Q100
Darkov	596/1	1 210	1 210	Lesní pozemek	Les jiný než hospodářský	rekreace		záplavové území Q100
Darkov	596/2	700	700	Lesní pozemek	Les jiný než hospodářský	rekreace		záplavové území Q100
Darkov	597/0	1 453	1 453	Lesní pozemek	Les jiný než hospodářský	rekreace		záplavové území Q100
Darkov	598/0	391	391	Lesní pozemek	Les jiný než hospodářský	rekreace		záplavové území Q100
Darkov	599/0	345	345	Lesní pozemek	Les jiný než hospodářský	rekreace		záplavové území Q100
Darkov	600/0	1 623	1 623	Lesní pozemek	Les jiný než hospodářský	sport	VP	záplavové území Q100
Darkov	601/0	287	287	Lesní pozemek	Les jiný než hospodářský	rekreace	VP	záplavové území Q100
Darkov	603/2	1 498	1 498	Lesní pozemek	Les jiný než hospodářský	rekreace	VP	záplavové území Q100
Darkov	606/0	2 423	2 423	Lesní pozemek	Les jiný než hospodářský	rekreace	zeleň	záplavové území Q100
Darkov	608/0	216	216	Lesní pozemek	Les jiný než hospodářský	zeleň	rekreace	záplavové území Q100
Darkov	651/0	13 358	13 358	Lesní pozemek	Les jiný než hospodářský	zeleň	VP	záplavové území Q100
Darkov	584/1	213	213	Lesní pozemek	Les jiný než hospodářský	rekreace	zeleň	záplavové území Q100



# Karvinské moře pozemky v majetku Aseňtal Land, s.r.o.



	lokality Karvinské moře
	Aseňtal Land, s.r.o. spoluvlastnictví
	Aseňtal Land, s.r.o.
	katastrální území



## PŘÍLOHA Č. 3

### 1. SEZNAM PRÁVNÍCH VZTAHŮ K 25.4.2024

#### 1.1 Spoluvlastnictví

- Podílové spoluvlastnictví p.č. 1114/2, 1165, 703/1 a 703/2 Darkov

#### 1.2 Seznam v KN zapsaných věcných břemen

- VB - **právo** umístit a provozovat plynové a elektrické zařízení pro Green Gas DPB, a.s. na částech p.č. 1115/1 a 1122/13 Darkov
- VB - **právo** umístit a provozovat plynovod pro Green Gas DPB, a.s. na částech p.č. 823/17, 823/18 a 823/2 Darkov
- VB - **právo** umístit a provozovat plynovod pro Green Gas DPB, a.s. na částech p.č. 1130/7, 823/1, 823/19, 823/3, 823/4 a 823/5 Darkov
- VB - **právo** umístit a provozovat potrubí pro transport důlního plynu pro Green Gas DPB, a.s. na částech p.č. 1122/13, 823/19, 836/1, 836/2, 837/1, 837/2, 838/1, 838/2, 839, 840/1, 841, 842/1, 842/2, 843/1, 843/2, 844, 845, 846/1, 846/2, 847, 848 Darkov
- VB - **právo** umístit a provozovat vodovodní řad pro SmVaK Ostrava a.s. na částech p.č. 1122/13, 823/19, 836/1, 836/2, 837/1, 837/2, 838/1, 838/2, 839, 840/1, 840/2, 841, 842/1, 842/2, 843/1, 843/2, 844, 845, 846/1, 846/2, 847, 848 Darkov
- VB - **právo** umístit a provozovat vedení VN pro ČEZ Distribuce, a. s. na částech p.č. 561/1, 561/5, 561/6, 690, 691, 692, 699/2, 699/3, 705, 718/1 Darkov
- VB - **právo** umístit a provozovat stavbu dráhy, tj. traťový kabel, pro ČR, Správu železnic, s. o. na částech p.č. 1130/6, 1130/7, 1130/8, 1178/1 a 1178/2 Darkov a p.č. 3668/6 Stonava

#### 1.3 Seznam pachtovních a nájemních smluv na pozemcích

- Pachtovní smlouva vč. dodatku 1, GESONET AGRO, s.r.o., celý p.č. 2446/2 Darkov
- Pachtovní smlouva, Český rybářský svaz, územní svaz pro Severní Moravu a Slezsko, na částech p.č. 934, 936/1, 941, 945/6, 945/9, 946/1, 958/1, 961, 969, 972, 974, 988, 993, 1024, 1026, 1070, 1088, 1092, 1093/1, 1097, 1098, 1102, 1104, 1112/22, 1120/1, 1120/3, 1120/2, 452/1, 455, 468, 494, 504, 646, 713/1, 718/2, 719/3, 920, 941, 946/1, 952, 958/1, 961, 969, 988, 1070, 1102, 1112/22, 1120/3, 346, 370, 371/1, 379, 395, 468, 493, 494, 504, 508/1, 511/1, 516/1, 603/1, 646, 651, 657/1, 667, 710, 713/1, 718/2, 718/1, 719/2, 719/3, 737, 920, 924 Darkov
- Krátkodobý pronájem Úprava nivelety sinice II/475 Havířov – Karviná v km 13,90-14,20, OKD, a.s., na části p.č. 2392/3 Darkov - před podpisem

#### 1.4 Seznam ostatních smluv

- Smlouva o užívání a rezervaci za účelem nájmu SML/1540/2021, SMK, na částech pozemků v k.ú. Darkov a Stonava, které jsou předmětem společné smlouvy ze dne 28.6.2021
- Smlouva o právu provést stavbu Úprava nivelety sinice II/475 Havířov – Karviná v km 13,90-14,20, OKD, a.s., na části p.č. 2392/3 Darkov

#### 1.5 Limity vyplývající ze zákona

- Rekultivace Darkovského moře 1997–2014 s rekultivačním cílem příměstská rekreační oblast, OKD a.s., ukončená

- Pozemky v DP Darkov pro černé uhlí, metan, oprávněný subjekt DIAMO, s.p. a DP Louky pro černé uhlí, metan, oprávněný subjekt OKD, a.s.
- <https://www.karvina.cz/magistrat/uzemne-analyticke-podklady>

#### 1.6 Limity vyplývající ze správních rozhodnutí

- <https://www.karvina.cz/magistrat/uzemne-analyticke-podklady>
- Pozemky v poddolovaném území a s možným nahodilým výstupem důlních plynů

#### 1.7 Seznam rozhodnutí aj.

- Rozhodnutí MSK, ŽPZ, 4.12.2015, o zařazení lesů do kategorie lesů zvláštního určení tj. do lesů příměstských a dalších lesů se zvýšenou rekreační funkcí
- KÚ, MSK, ŽPZ, 16.6.2016, Schválení LHP pro LHC Karvinské moře (706306) na období od 1.1.2016 do 31.12.2025
- Rozhodnutí KÚ, MSK, ŽPZ, 21.4.2016, o vyhlášení rybářského revíru na vodní ploše s vžitým názvem Darkovské moře
- MMK, silniční úřad, 22.8.2012, povolení omezení veřejného přístupu závorou a značkou na p.č. 2392/1 Darkov
- SMK, MMK, OKS, 14.8.2023, sdělení ke změně značení, na p.č. 2392/1 Darkov

#### 1.8 Seznam staveb na pozemcích

- Dopravní značky 2 ks na p.č. 2392/1 Darkov vlastníka Asental Land, s.r.o.
- Závora na p.č. 2392/1 Darkov vlastníka Asental Land, s.r.o.
- Závora na p.č. 2446/37 Darkov vlastníka Asental Land, s.r.o.
- Prvky městského mobiliáře, cyklostezky, in-line stezky, odpočívky, sportoviště, občerstvení, technická infrastruktura, dle Smlouvy o užívání a rezervaci za účelem nájmu SML/1540/2021, vlastníka SMK



## Příloha

---

Příloha č. 1 k usnesení

### O s v ě d ě n í

ve smyslu ust. § 41 zákona č. 128/2000 Sb. o obcích zveřejněno od do  
schváleno usnesením Zastupitelstva města Karviné č. ze dne  
Vyhotovil: Magistrát města Karviné, Odbor majetkový, Jerzy Cachel  
Datum: 11.04.2024 Podpis:

## KUPNÍ SMLOUVA

SML/ / 2023

### 1. statutární město Karviná

adresa: Fryštátská 72/1, Karviná-Fryštát, PSČ 733 24  
zastoupené: Ing. Janem Wolfem, primátorem města  
k podpisu oprávněna na základě  
pověření ze dne 02.01.2023: Ing. Helena Bogoczová, MPA,  
vedoucí Odboru majetkového Magistrátu  
města Karviné  
IČ: 00297534  
DIČ: CZ00297534  
bankovní spojení: Česká spořitelna, a. s.  
číslo účtu: 19-1721542349/0800

(dále též jen „prodávající“)

a

### 2. Aseňal Land, s.r.o.

spisová značka C 29249 vedená u Krajského soudu v Ostravě  
se sídlem : Gregorova 2582/3, Ostrava-Moravská Ostrava, PSČ 702 00  
zastoupena: Paul Lysek, jednatel – předseda sboru jednatelů a  
Markéta Paskovská, jednatel  
IČ: 27769143  
DIČ: CZ27769143  
číslo účtu: 234350839/0600  
bankovní spojení: MONETA Money Bank, a.s.  
VS: 00297534

(dále jen „kupující“)

uzavřeli níže uvedeného dne podle ustanovení §2079 a následujících Občanského zákoníku v platném znění (dále jen „občanský zákoník“) kupní smlouvu, která má tento obsah:

## I.

Prodávající je vlastníkem pozemků p.č. 955 o výměře 3249 m<sup>2</sup>, p.č. 964/2 o výměře 490 m<sup>2</sup>, p.č. 1122/1 o výměře 2039 m<sup>2</sup>, p.č. 5925/2 o výměře 783 m<sup>2</sup>, p.č. 5926 o výměře 5128 m<sup>2</sup>, a 3/8 pozemku p.č. 6055 o výměře 78 m<sup>2</sup>, vše v kat. území Karviná-Doly, obec Karviná Pozemky jsou zapsány v katastru nemovitostí u Katastrálního úřadu pro Moravskoslezský kraj, Katastrálního pracoviště Karviná (dále jen „katastrální úřad“) na listu vlastnictví číslo 10001 a 3/8 pozemku p.č. 6055 v kat. zemí Karviná Doly, obec Karviná na listu vlastnictví č. 142. Výše uvedené pozemky nabyl prodávající do svého vlastnictví na základě nabývacích titulů uvedených na příslušném listu vlastnictví.

## II.

1. Prodávající touto smlouvou prodává (za úplaty odevzdává) kupujícímu pozemky p.č. 955 o výměře 3249 m<sup>2</sup>, p.č. 964/2 o výměře 490 m<sup>2</sup>, p.č. 1122/1 o výměře 2039 m<sup>2</sup>, p.č. 5925/2 o výměře 783 m<sup>2</sup>, p.č. 5926 o výměře 5128 m<sup>2</sup>, m<sup>2</sup> a 3/8 pozemku p.č. 6055, vše v kat. území Karviná-Doly, obec Karviná (dále též jen „nemovitosti“), a to včetně všech součástí a příslušenství, se všemi právy a povinnostmi s nimi spojenými, a umožňuje kupujícímu nabýt vlastnické právo k této nemovitosti, a to za sjednanou kupní cenu uvedenou v čl. III. této smlouvy, a kupující nemovitost od prodávajícího za tuto kupní cenu přejímá a do svého vlastnictví.
2. Prodávající prohlašuje, že na převáděné nemovitosti neváznou žádné dluhy. Prodávající dále prohlašuje, že mu není známo, že by na nemovitosti vázla jiná věcná břemena či zástavní práva než ta, která jsou uvedena v katastru nemovitostí katastrálního úřadu na příslušném listu vlastnickém.
3. O převodu nemovitostí, jak je uvedeno v této smlouvě, rozhodlo Zastupitelstvo města Karviné svým usnesením číslo      ze dne      .

## III.

1. Kupní cena za prodej nemovitostí citovaných v článku II. bod 1. této smlouvy byla stanovena dohodou ve smyslu výše uvedeného usnesení Zastupitelstva města Karviné uvedeného v článku II. odstavci 3. této smlouvy a činí celkem Kč 6.484.331,- (slovy: šestmilionůčtyřistaosmdesátčtyřtisícťřistatřicetjedna korun českých). Cena výše uvedeného pozemků byla stanovena dle znaleckého posudku vypracovaného soudním znalcem Ing. Pavlem Kramerem ze dne 15.04.2024.
2. Kupující se zavazuje uhradit prodávajícímu kupní cenu uvedenou v předchozím odstavci této smlouvy na základě faktury vystavené prodávajícím, na účet prodávajícího uvedený v záhlaví této smlouvy a pod variabilním symbolem uvedeným na této faktuře. Kupující se zavazuje uhradit prodávajícímu kupní nejpozději ke dni splatnosti uvedené na příslušné faktuře. Smluvní strany této smlouvy se dohodly, že prodávající je oprávněn od této smlouvy odstoupit, neuhradí-li kupující prodávajícímu kupní cenu v plné výši ve stanoveném termínu.

#### IV.

1. Návrh na zahájení řízení o povolení vkladu vlastnického práva podle této smlouvy do katastru nemovitostí podá prodávající do 10 dnů od zaplacení plné výše kupní ceny, jak je uvedeno v článku III. této smlouvy. Správní poplatek z návrhu na tento vklad uhradí kupující.
2. Do doby provedení vkladu vlastnictví podle této smlouvy jsou obě strany svými projevy vůle vázány a zavazují se bez souhlasu druhé strany nepřevést nemovitosti na třetí osobu, ani je jakkoliv nezatížit nebo nesjednat práva k nim pro třetí osobu.
3. Smluvní strany se dohodly, že zamítne-li katastrální úřad návrh na povolení vkladu vlastnictví podle této smlouvy, smlouva se od počátku ruší a obě strany jsou povinny vrátit si vzájemná plnění.

#### V.

1. Statutární město Karviná je povinným subjektem dle zákona č. 340/2015 Sb., o registru smluv, v platném znění. Smluvní strany se dohodly, že povinnosti dle tohoto zákona v souvislosti s uveřejněním smlouvy zajistí statutární město Karviná.
2. Smluvní strany souhlasí s uveřejněním v registru smluv dle zákona č. 340/2015 Sb., o registru smluv, v platném znění.
3. Smluvní strany souhlasí s tím, že v registru smluv bude zveřejněn celý rozsah smlouvy, a to na dobu neurčitou.
4. Strany smlouvy se dohodly na tom, že tato smlouva je uzavřena okamžikem podpisu obou smluvních stran, přičemž rozhodující je datum pozdějšího podpisu.
5. Smlouva nabývá účinnosti dnem zveřejnění v registru smluv.
6. Kupující podpisem této smlouvy dává souhlas se zpracováním svých osobních údajů získaných v souvislosti s uzavřením této smlouvy prodávajícím, a to za účelem úkonů nezbytných k uzavření, změně či zániku této smlouvy a s nimi souvisejícího projednání v orgánech statutárního města Karviné.
7. Tato smlouva je vyhotovena ve třech stejnopisech a každý má platnost originálu. Proávající obdrží dvě vyhotovení této smlouvy, z nichž 1 přiloží k návrhu na provedení vkladu práv do katastru nemovitostí. Kupující obdrží jedno vyhotovení smlouvy.
8. Obě smluvní strany konstatují, že ve smlouvě nejsou žádná slova opravována, přepisována nebo vepisována.
9. Smluvní strany této smlouvy shodně prohlašují, že si tuto smlouvu před jejím podpisem řádně přečetly, že byla uzavřena po vzájemném projednání, podle jejich pravé a svobodné vůle, určitě, vážně a srozumitelně, nikoliv v tísní a za nápadně nevýhodných podmínek.

10. Ostatní práva a povinnosti ve smlouvě výslovně neupravené se řídí ustanoveními obecně závazných právních předpisů, zejména občanského zákoníku v platném znění.

11. Obě smluvní strany potvrzují správnost a autentičnost této smlouvy svými podpisy.

V Karvině dne:

V Ostravě dne:

Kupující:

Prodávající:

.....  
Ing. Helena Bogoczová, MPA  
vedoucí Odboru majetkového  
(oprávněna k podpisu na základě pověření)

.....  
Paul Lysek  
jednatel-předseda sboru jednatelů

.....  
Markéta Paskovská  
jednatel