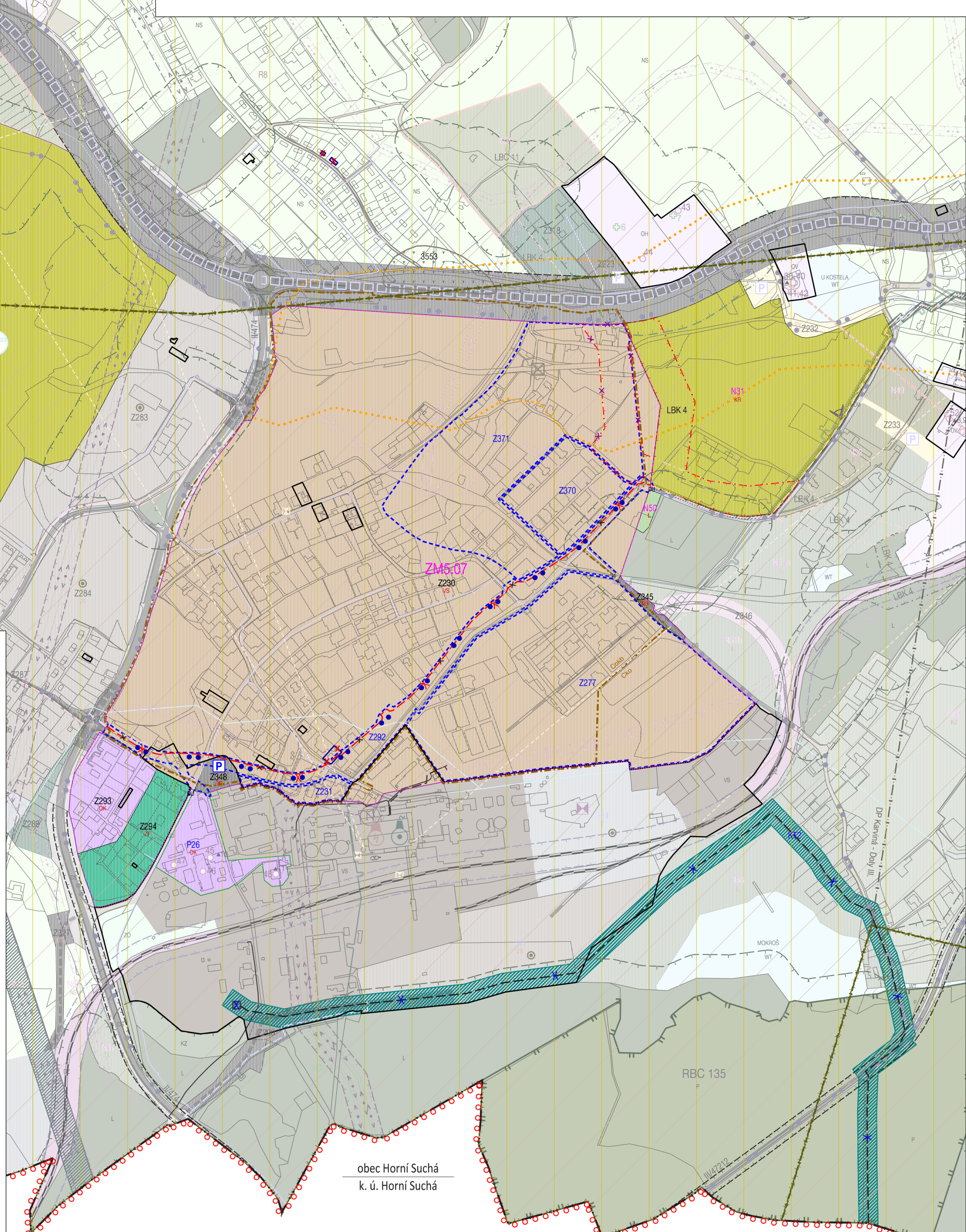
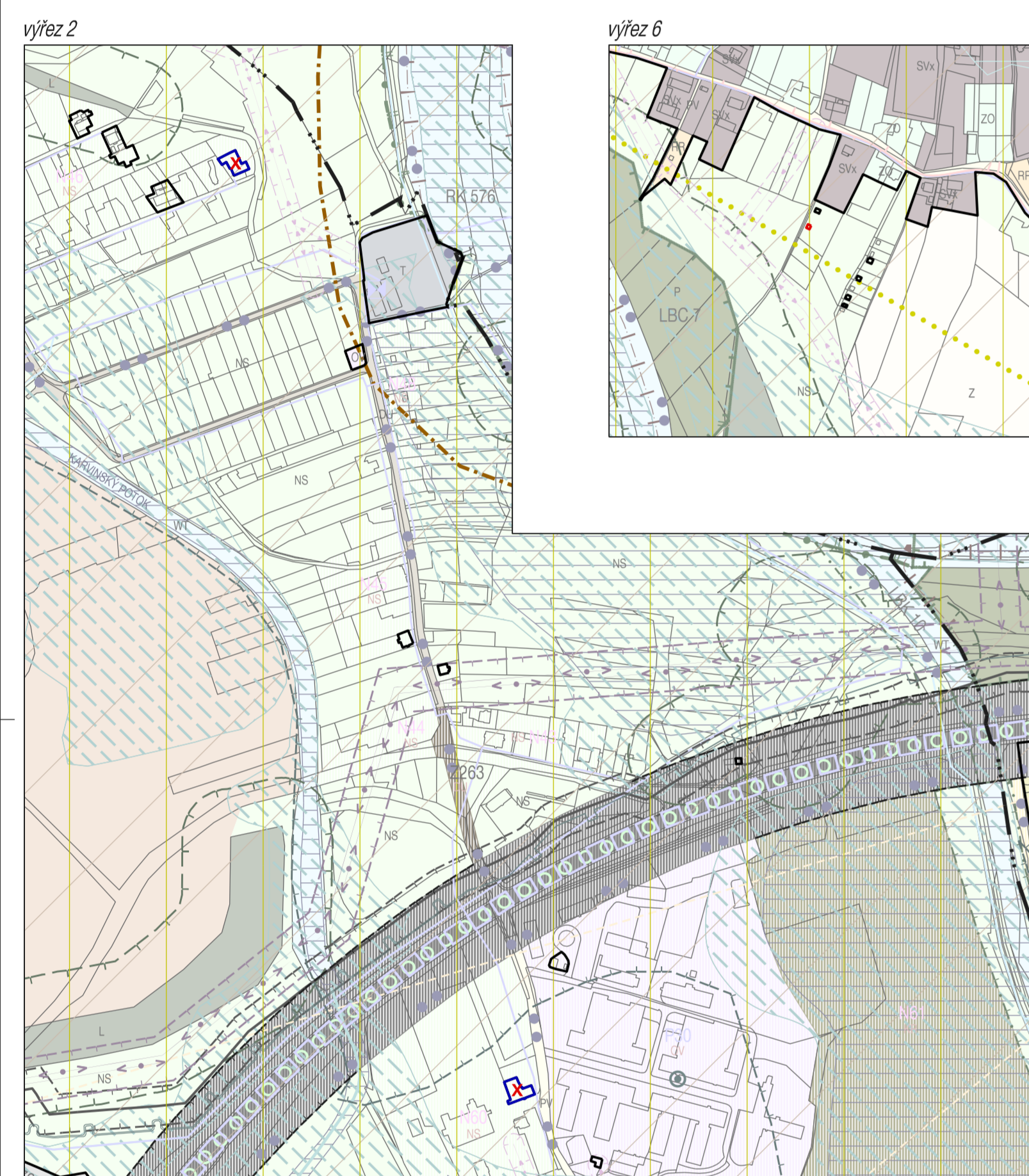
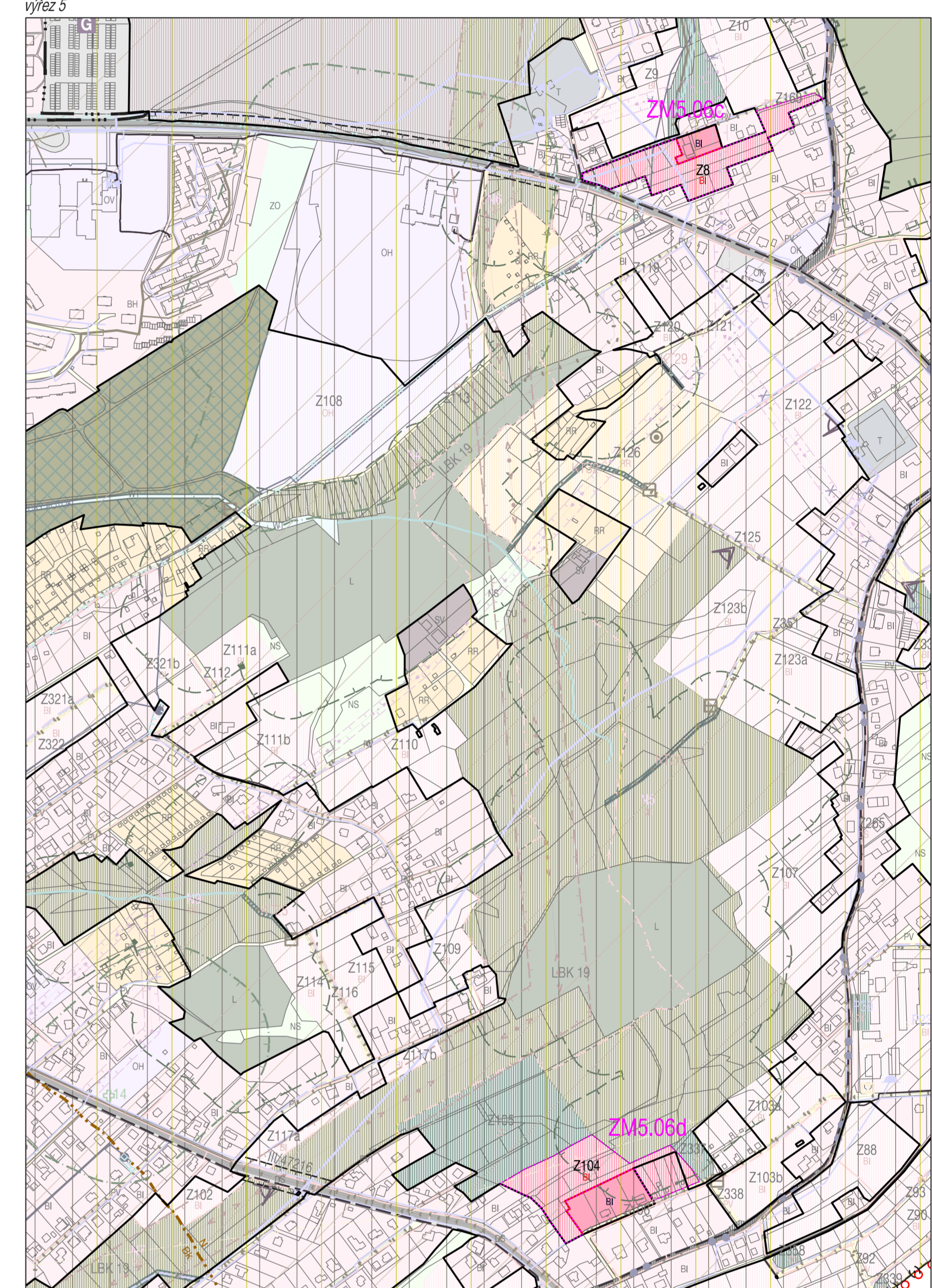
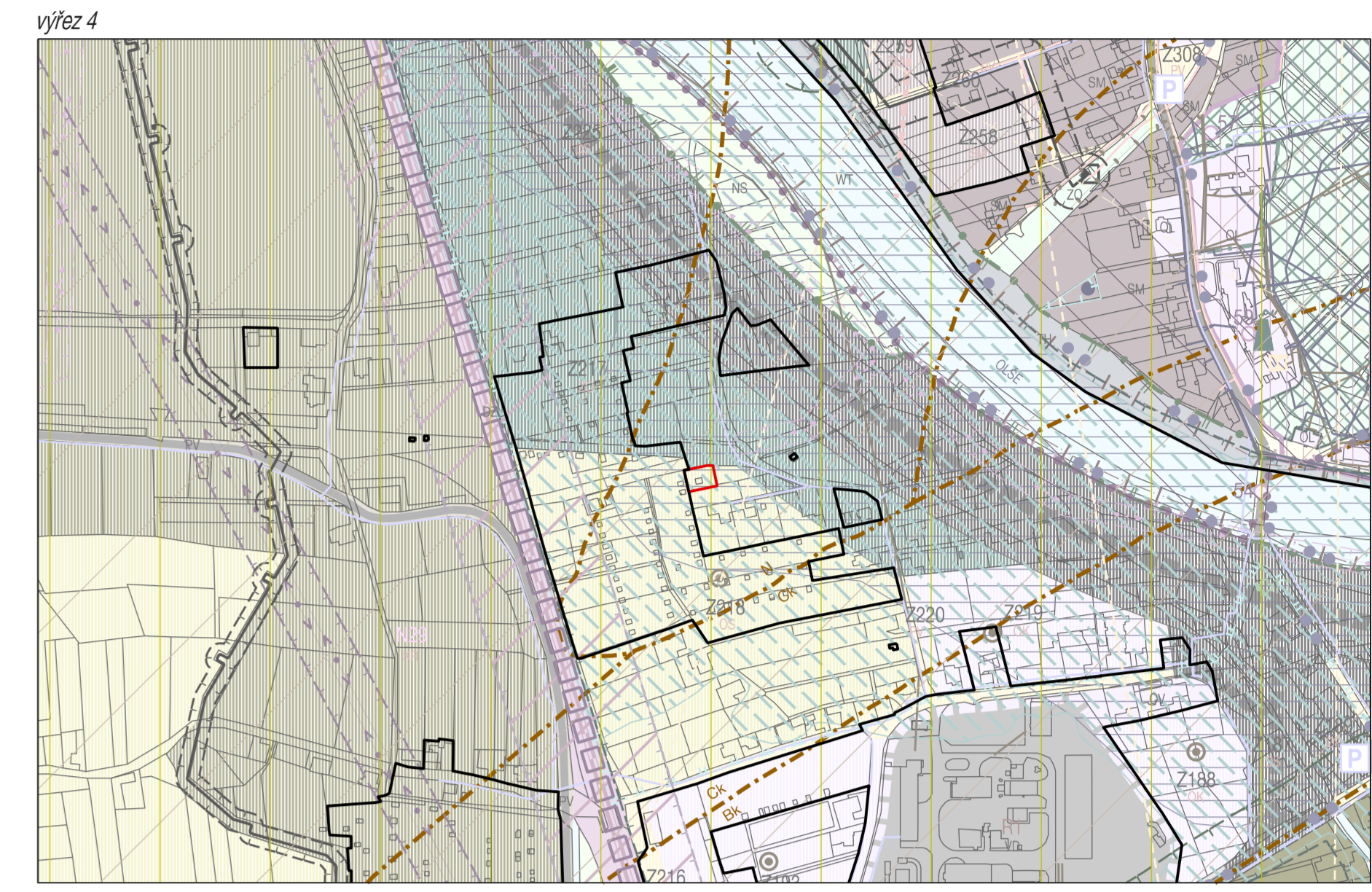
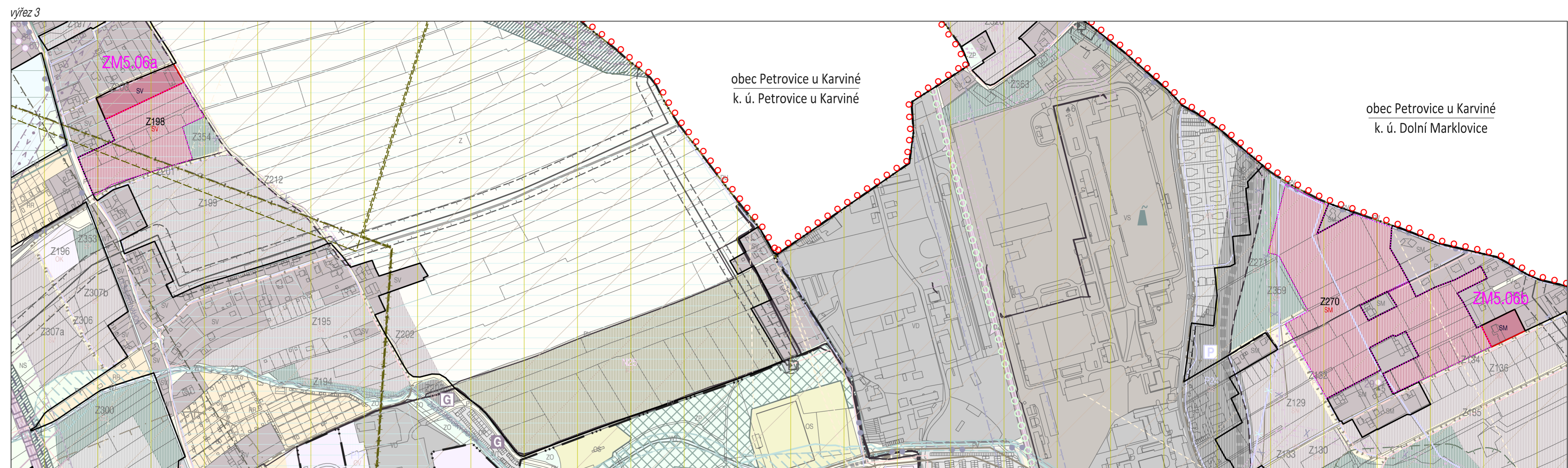
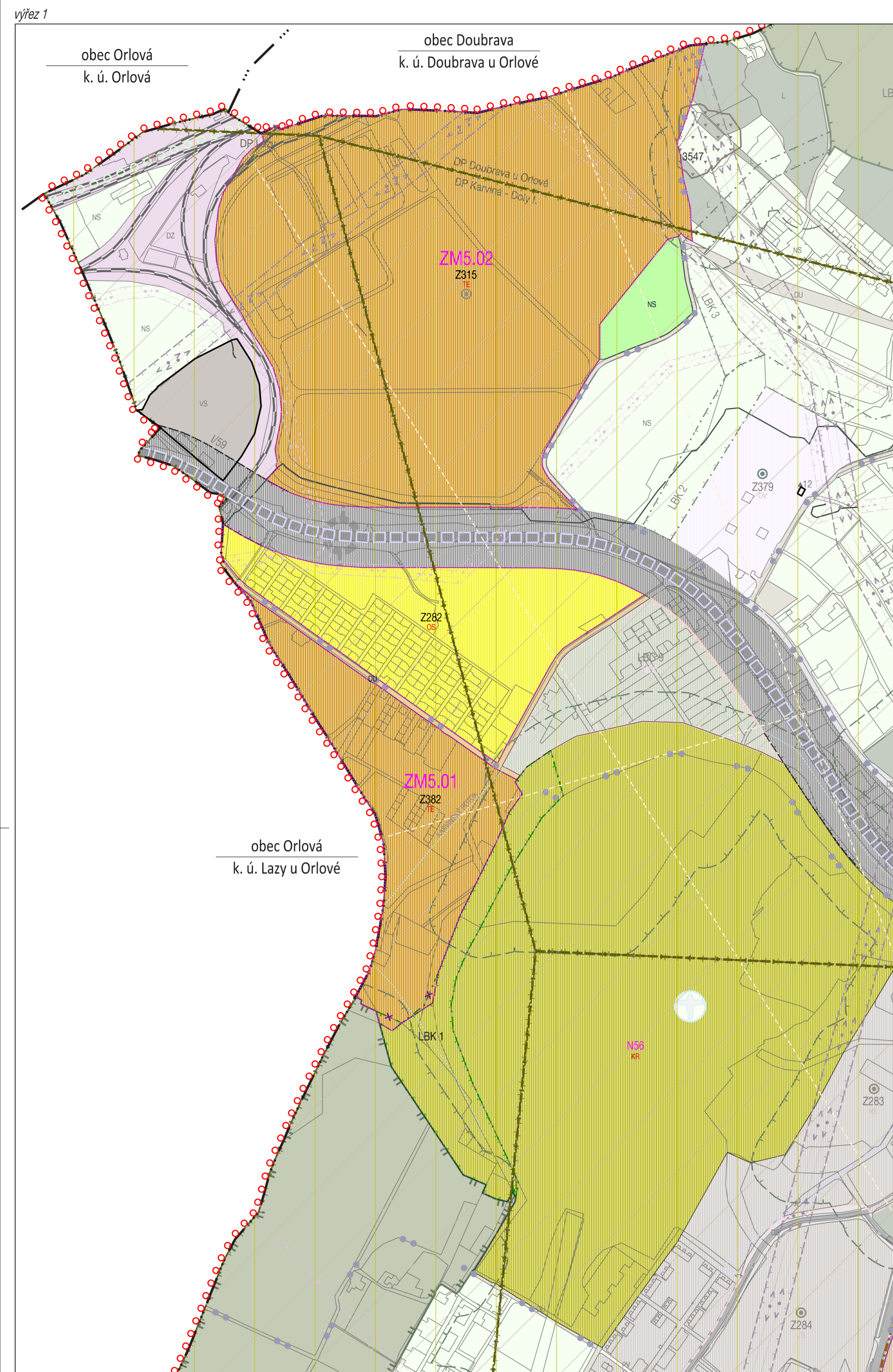


ÚZEMNÍ PLÁN KARVINÉ - ZMĚNA Č. 5



Pozn.: V legendě jsou vyznačeny i jevy z platného ÚP, které nejsou součástí změny č. 5. Neměnný současný stav je zobrazen v potlačených barvách.

URBANISTICKÁ KONCEPCE, KONCEPCE USPOŘÁDÁNÍ KRAJINY PLOCHY S ROZDÍLNÝM ZPŮSOBEM VYUŽITÍ

| STABILIZOVANÉ PLOCHY | PLOCHY ZMĚN | ÚZEMNÍ REZERVY | hranice ploch s rozdílným způsobem využití |
|--------------------------------------|-------------|----------------|--|
| PLOCHY BYDLENÍ | | | |
| BH | | | PLOCHY BYDLENÍ HROMADNĚHO |
| BI | BI | | PLOCHY BYDLENÍ INDIVIDUÁLNÍHO |
| PLOCHY REKREACE | | | |
| RR | RR | | PLOCHY REKREACE HROMADNĚ |
| | RR | | PLOCHY REKREACE INDIVIDUÁLNÍ |
| PLOCHY OBČANSKÉHO VYBAVENÍ | | | |
| OV | OV | | PLOCHY OBČANSKÉHO VYBAVENÍ - VEŘEJNÁ VYBAVENOST |
| OK | OK | | PLOCHY OBČANSKÉHO VYBAVENÍ - KOMERČNÍ ZAŘÍZENÍ |
| OC | | | PLOCHY OBČANSKÉHO VYBAVENÍ - NÁKUPNÍ CENTRA |
| OH | OH | | PLOCHY OBČANSKÉHO VYBAVENÍ - VEŘEJNÁ POHŘEBIŠTĚ |
| OL | | | PLOCHY OBČANSKÉHO VYBAVENÍ - LÁZEŇSTVÍ |
| OS | OS | | PLOCHY OBČANSKÉHO VYBAVENÍ - TĚLOVÝCHOVA A SPORT |
| PLOCHY VEŘEJNÝCH PROSTRANSTVÍ | | | |
| PV | PV | | PLOCHY VEŘEJNÝCH PROSTRANSTVÍ |
| PLOCHY SÍDELNÍ ZELENĚ | | | |
| ZP | ZP | | PLOCHY VEŘEJNÉ ZELENÉ POKROVĚ |
| ZO | ZO | | PLOCHY VEŘEJNÉ ZELENÉ OSTATNÍ |
| ZZ | ZZ | | PLOCHY ZELENĚ ZAHRAD |
| PLOCHY SMÍŠENÉHO VYUŽITÍ | | | |
| SC | SC | | PLOCHY SMÍŠENÉ V CENTRÁLNÍ ZÓNĚ |
| SM | SM | | PLOCHY SMÍŠENÉ OBYTNÉ MĚSTSKÉ |
| SV | SV | | PLOCHY SMÍŠENÉ OBYTNÉ VESNICKÉ |
| SvX | | | PLOCHY SMÍŠENÉ OBYTNÉ VESNICKÉ SPECIFICKÉ |
| PLOCHY VÝROBY A SKLADOVÁNÍ | | | |
| VL | VL | | PLOCHY VÝROBY A SKLADOVÁNÍ - LEHKÝ PRŮMYSL |
| VD | VD | | PLOCHY VÝROBY A SKLADOVÁNÍ - DROBNÁ VÝROBA |
| VS | VS | | PLOCHY SMÍŠENÉ VÝROBNÍ |

URBANISTICKÁ KONCEPCE, KONCEPCE USPOŘÁDÁNÍ KRAJINY PLOCHY S ROZDÍLNÝM ZPŮSOBEM VYUŽITÍ

| STABILIZOVANÉ PLOCHY | PLOCHY ZMĚN | ÚZEMNÍ REZERVY | hranice ploch s rozdílným způsobem využití |
|--|-------------|----------------|--|
| PLOCHY DOPRAVNÍ INFRASTRUKTURY | | | |
| DS | DS | | PLOCHY DOPRAVNÍ INFRASTRUKTURY - SILNIČNÍ DOPRAVA |
| DP | DP | | PLOCHY DOPRAVNÍ INFRASTRUKTURY - DOPRAVA V KLIDU |
| DU | DU | | PLOCHY DOPRAVNÍ INFRASTRUKTURY - ÚČELOVÉ KOMUNIKACE |
| DZ | DZ | | PLOCHY DOPRAVNÍ INFRASTRUKTURY - DRAŽNÍ DOPRAVA |
| PLOCHY TECHNICKÉ INFRASTRUKTURY | | | |
| T | T | | PLOCHY TECHNICKÉ INFRASTRUKTURY |
| TO | TO | | PLOCHY TECHNICKÉ INFRASTRUKTURY - NAKLADÁNÍ S ODPADY |
| TH | | | PLOCHY TECHNICKÉ INFRASTRUKTURY - HRÁZE |
| | TE | | VÝROBA ENERGIE Z OBNOVITELNÝCH ZDROJŮ |
| PLOCHY VODNÍ A VODOHOSPODÁRSKÉ | | | |
| WT | | | PLOCHY VODNÍ A VODOHOSPODÁRSKÉ |
| PLOCHY NEZASTAVĚNÉHO ÚZEMÍ | | | |
| Z | | | PLOCHY ZEMĚLÉSKÉ |
| L | L | | PLOCHY LESNÍ |
| P | P | | PLOCHY PŘÍRODNÍ |
| NS | NS | | PLOCHY SMÍŠENÉ NEZASTAVĚNÉHO ÚZEMÍ |
| KR | KR | | PLOCHY REKREAČNÍ ZELENĚ |
| KZ | KZ | | PLOCHY KRAJINNÉ ZELENĚ |
| TN | | | PLOCHY TĚŽBY NEROSTŮ |

LIMITY VYUŽITÍ ÚZEMÍ

| | | |
|--|-------|---|
| STAV | NÁVRH | území zásadního významu pro charakter města |
| | | území zásadního významu z hlediska architektury a urbanismu |
| | | historicky významná stavba |
| | | významné stavební dominanty |
| | | hlavní osa měststevných vztahů |
| | | významný vyhlídkový bod, místo jedinečného pohledu a průhledů |
| | | významné plochy zeleně - parky, lesoparky |
| OCHRANA ZDRAVÝCH ŽIVOTNÍCH PODMÍNEK | | |
| | | limitní hranice negativních vlivů ČOV |
| OCHRANA PIETY HRBITOVA | | |
| | | pleštní pásma hrbitova |
| OCHRANA PŘED POVODŇNĚMI | | |
| | | plachty pro zadržení dešťových vod |
| | | koridory pro reaktivaci vodních toků a ploch protipovodňové hráže |

KONCEPCE TECHNICKÉ INFRASTRUKTURY

| | | |
|--|--|--|
| | | koridory pro technickou infrastrukturu / identifikace koridorů |
| | | vodovodní řady |
| | | rušení vodovodu |
| | | vodovod lázeňský |
| | | vodovod užitkový |
| | | vodovod |
| | | AT stanice / čerpací stanice vodárenská |
| | | gravitační kanalizace |
| | | kanalizace ke zrušení |
| | | kanalizace dešťová / spíšeková |
| | | kanalizace výtisk |
| | | kanalizace tlaková |
| | | kanalizace - otevřený příkop |
| | | lokální odkáňovací |
| | | čistírna odpadních vod |
| | | čistírna odpadních vod ke zrušení |
| | | čerpací stanice kanalizace |
| | | VTL plynovod |
| | | VTL regulační stanice / STL regulační stanice |
| | | VTL plynovod ke zrušení |
| | | přestavba NTL plynovodu na STL plynovod |
| | | STL plynovod |
| | | produktovody |
| | | teplovod |
| | | zdroj tepla |
| | | zdroj energie |
| | | spínací stanice |
| | | rozvodna / energetický zdroj Karviná |
| | | odpadové hospodářství |
| | | sběrný dvůr |
| | | nadzemní vedení zvn 400 kV / vvn 110 kV |
| | | nadzemní vedení vn |
| | | nadzemní vedení vn ke zrušení |
| | | podzemní vedení vn |
| | | elektronické komunikační vedení - radioreléový páprsek |
| | | elektronické komunikační zařízení |
| | | elektronické komunikační vedení - místní |
| | | území nevhodné pro zasakování dešťových vod |
| | | lokální obsluha technickou infrastrukturou |

KONCEPCE DOPRAVNÍ INFRASTRUKTURY

| | | |
|--|--|--|
| | | železnice |
| | | vlečka |
| | | systém rychlé tramvaje (územní rezerva) |
| | | silnice I. třídy |
| | | silnice II. a III. třídy |
| | | významné místní komunikace |
| | | rozšíření silnice I/59 na odějný čtyřpruh |
| | | modernizace železničního koridoru |
| | | železniční stanice / terminál autobusové dopravy |
| | | hraniční přechod |
| | | hraniční přechod pro cyklisty a pěší |
| | | koridor pro dopravní infrastrukturu / identifikace koridorů |
| | | hřiště |
| | | plocha pro přistávaní ULL |
| | | mimoúrovňové křižení pro cyklistickou a pěší dopravu |
| | | trasy pro cyklistickou a pěší dopravu |
| | | parkoviště, garáže |
| | | část trasy pro cyklistickou a pěší dopravu, zrušená v rámci změny č. 5 |

ÚZEMNÍ SYSTÉM EKOLOGICKÉ STABILITY

| EXISTUJÍCÍ | NEMEXISTUJÍCÍ | |
|------------|---------------|--|
| | | regionální biokoridor |
| | | lokální biokoridor |
| | | regionální biocentrum |
| | | lokální biocentrum |
| | | části lokálního biokoridoru zrušené v rámci změny č. 5 |

KOORDINAČNÍ VÝKRES

| | |
|--|--|
| ÚZEMNÍ PLÁN KARVINÉ - ZMĚNA Č. 5 | VÝSLEDNÝ NÁVRH |
| EVIDENČNÍ ČÍSLO: 222-005-026 | ZHOTOVITEL: URBANISTICKÉ STŘEDISKO BRNO, SPOL. S R. O. |
| PROJEKTANTI: ING. ARCH. P. DUCHAČEK, ING. ARCH. V. OZNEROVA, ING. P. VESELY, MGR. M. NOVOTNÝ | |
| POŘIZOVATEL: MĚSTSKÝ ÚŘAD KARVINÁ | MĚŘÍTKO: 1:5 000 |
| DATUM: BŘEZEN 2024 | |

