

Přechodná úprava provozu na pozemních komunikacích – Památka zesnulých



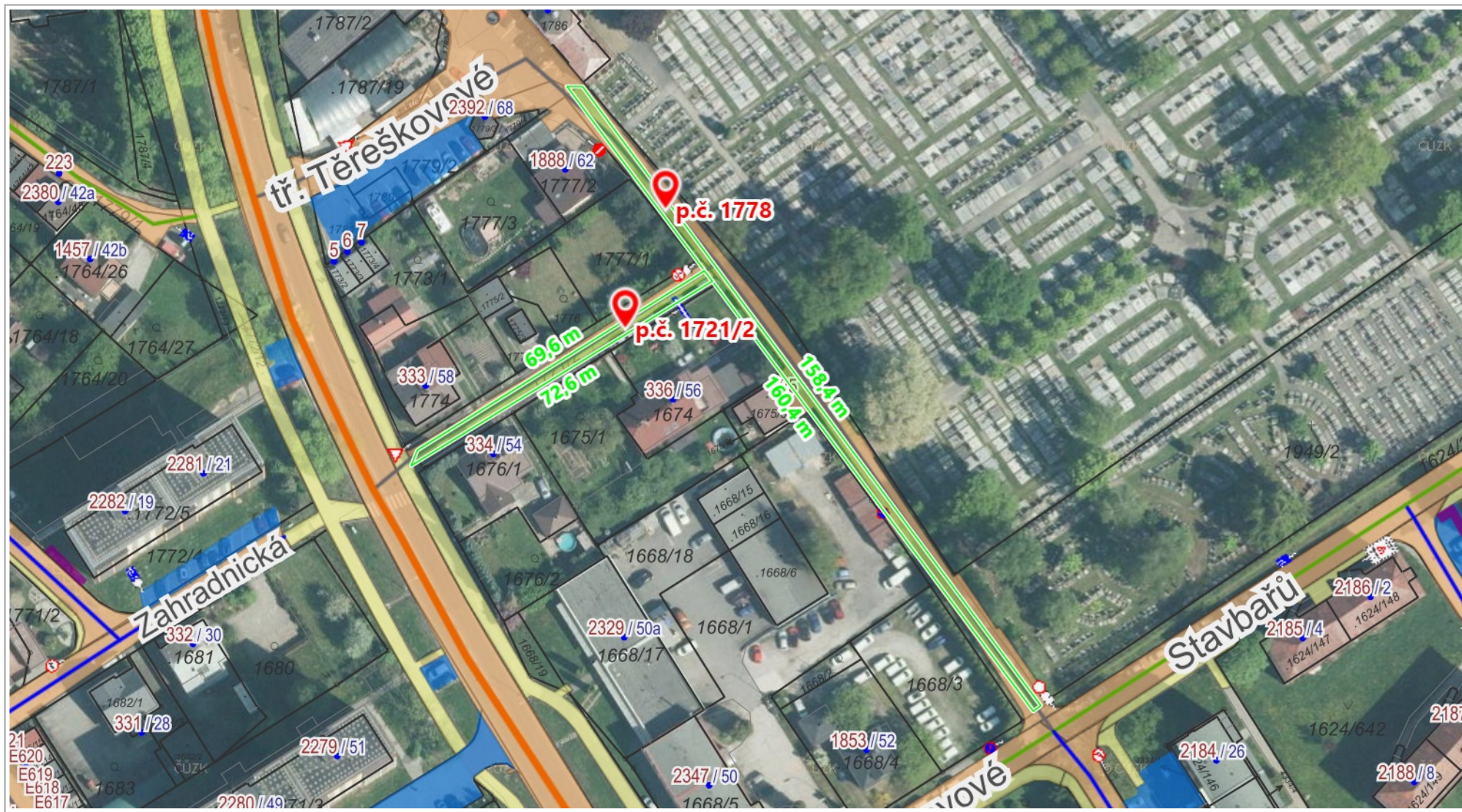
VPUK tř. Těřeškovové	
	1x IP10a Slepá pozemní komunikace
	1x B11 Zákaz vjezdu všech motorových vozidel
	1x B1 Zákaz vjezdu všech vozidel
	1x E13 Text „6-18 HOD. MIMO DOPRAVNÍ OBSLUHU“
	1x B29 Zákaz stání

MK Stavbařů	
	3x IP4b Jednosměrný provoz
	2x IP4a Jednosměrný provoz
	1x B2 Zákaz vjezdu všech vozidel
MK Čajkovského	
	1x B24b Zákaz odbočení vlevo

MK Na Kopci a MK Kpt. Jaroše	
	1x A9 Provoz v obou směrech
	1x IP10a Slepá pozemní komunikace
	1x IP10b Návěst před slepou pozemní komunikací
	2x IP22 „ZMĚNA ORGANIZACE DOPRAVY“

Silnice III/4688 Tř. Těřeškovové	
	2x B20a Nevyšší dovolená rychlost „30“
	2x A22 Jiné nebezpečí
	2x E13 Text „ZVÝŠENÝ POHYB CHODCŮ“

Zneplatněné DZ na MK Stavbařů a na VPUK Tř. Těřeškovové	
	3x B29 Zákaz stání
	1x IP4b Jednosměrný provoz



1 : 1 138

Ortofoto: © ČÚZK, Katastr: © ČÚZK, RÚIAN: © ČÚZK

Vytlačeno v mapovém řešení Spinbox společnosti © T-MAPY