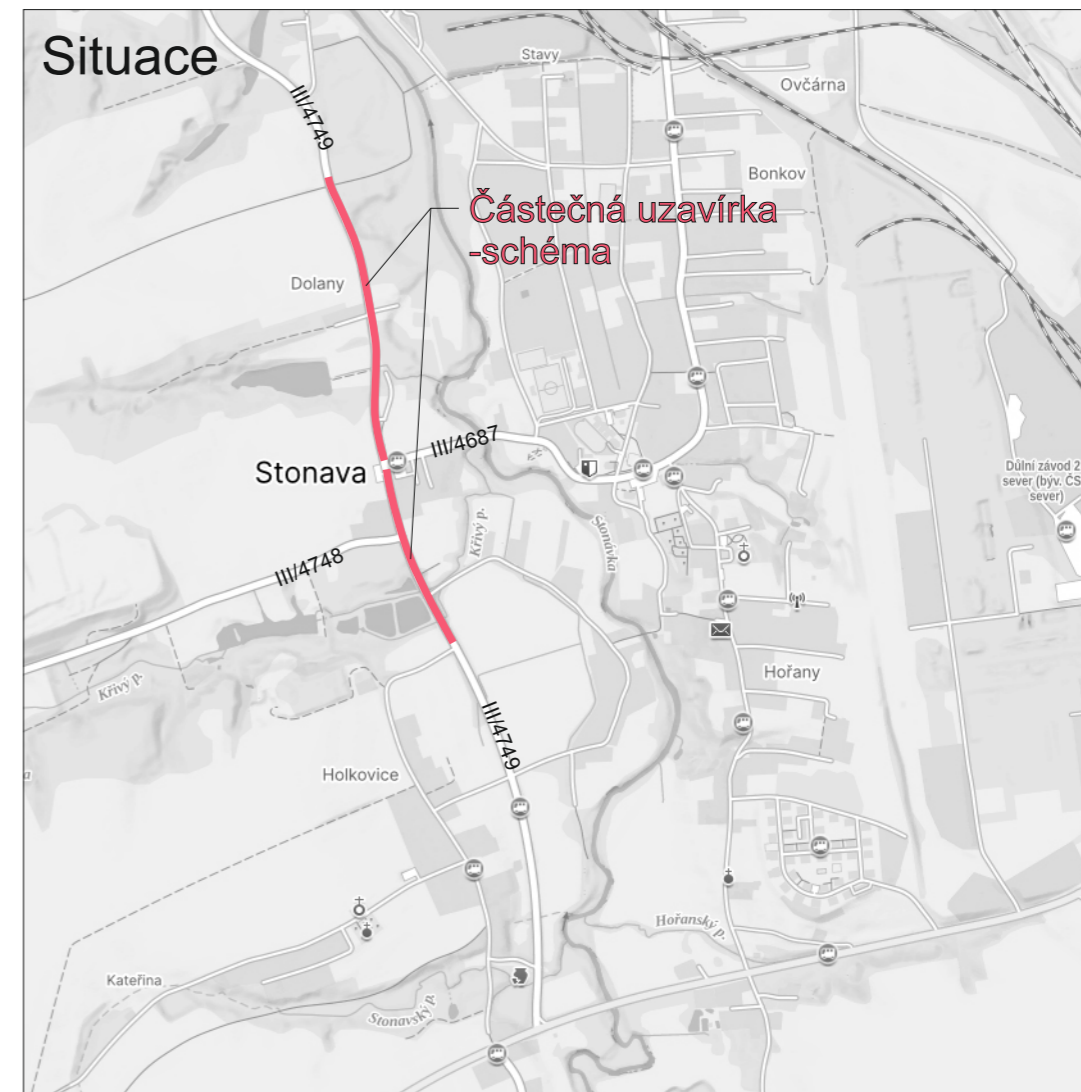
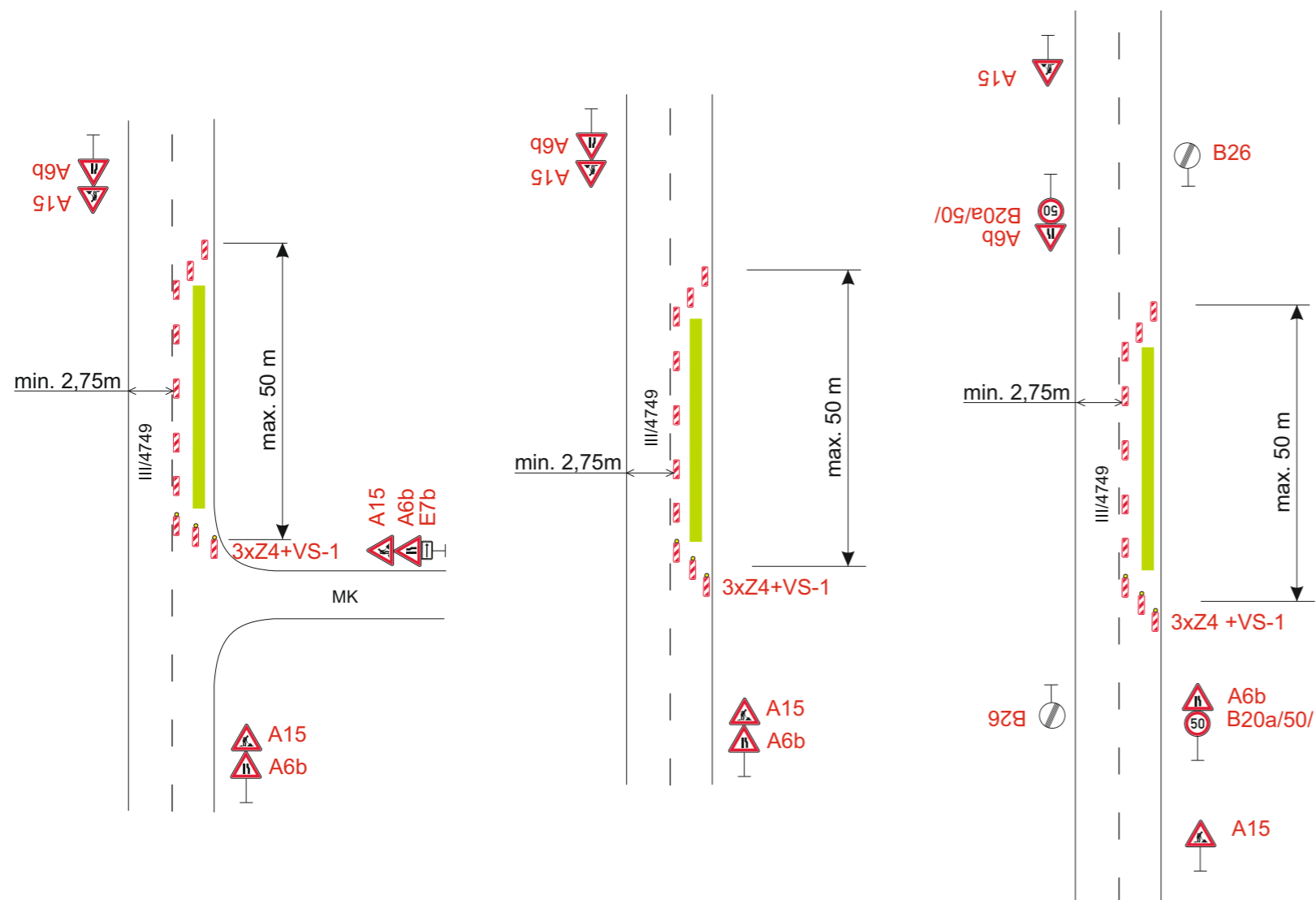





Schéma



Legenda:

-  B1 Přechodné dopravní značení
-  Uzavřený úsek

Trvalé dopravní značení, které bude v rozporu s přechodným dopravním značením, bude dočasně zneplatněno.

Vypracoval: Bc. Martin Bodlák	Datum: 14.8.2024	 SEKNE, spol. s r.o. Hamerská 12, 772 00 Olomouc DIČ: CZ62363701 tel./fax: 585 311 867
Název akce: Souvislá oprava důlní škody silnice III/4749 Stonava - Karviná Doly-II.		
Název objektu: Přechodné dopravní značení	Formát: 2xA4	Č. výkresu: 3
Příloha: Dokončovací práce		Č. soupravy: 3

